

2013학년도 신입학 수시모집 실기고사 안내

1. 실기고사장

단과대학(학과)	장 소
<ul style="list-style-type: none"> 미술대학, 음악대학, 융합문화예술대학(메이크업디자인학과) 	수정캠퍼스(동선동) 서울특별시 성북구 보문로 34다길 2
<ul style="list-style-type: none"> 융합문화예술대학(미디어영상연기학과, 현대실용음악학과, 무용예술학과) 	운정그린캠퍼스(미아동) 서울특별시 강북구 도봉로 76가길 55

2. 미술대학 실기과목

모 집 학 과	실 기 과 목	화 지	시 간
동 양 화 과	수묵담채화(정물)	화 선 지 (반절) 74Cm × 70Cm	4시간 30분 (270분)
서 양 화 과	택1 인체색채소묘(인물코스츰)	켄 트 지 (2절) 54.5Cm × 78.8Cm	5시간 (300분)
	정물색채소묘	켄 트 지 (2절) 78.8Cm × 54.5Cm	
	* 인체 및 정물색채소묘 재료 - 연필, 목탄, 파스텔, 콘테, 크레용(크레파스, 유성색연필 포함), 수채물감, 아크릴물감 중 2가지 이상의 재료를 반드시 복합 사용해야 함. * 제시한 재료 중 한 가지만 사용한 경우는 자격미달자로 처리함. (밑그림을 그리기 위한 연필은 재료 수에 포함되지 않음)		
조 소 과	소조(인물두상)	실제 크기	5시간 (300분)
공예과, 산업디자인과	택1 사과의 전환 (소묘 1장, 디자인 1장)	켄 트 지(4절, 2장) 54cm × 39cm	4시간 (240분)
	* 기존 용지 1장을 나누어 소묘와 디자인을 표현하던 것을 각 각의 용지에 표현함		
	기초디자인 (소묘 1장, 기초조형 1장, 창의력 1장)	켄 트 지(4절, 3장) 54cm × 39cm	5시간 (300분)
	* 소묘 - 제시된 주제를 소묘 (연필사용, 연필 각자지참) * 기초조형 - 제시된 주제를 주어진 재료와 각자 지참한 재료를 사용하여 화면구성. (주어진 재료 있을 수도 있고 없을 수도 있음, 재료 각자지참) * 창의력 - 제시된 주제로 화면표현. (재료자유, 재료 각자지참) * 실기관련 추가 문의처 공예과 920-7264 / 산업디자인과 920-7269		

* 수묵담채화, 인체색채소묘, 정물색채소묘는 고사 당일 시험시작 직전 추첨을 통해 자리가 지정됩니다.

3. 음악대학 실기과목

모 집 학 과		실 기 과 목
성 악 과		1. 이태리 가곡 1곡(현대가곡은 제외) - 2분 이내 2. 독일 가곡 1곡 - 2분 이내
기 악 과	피아노	1. F.Chopin Etude, Liszt Etude 중 택 1 2. 자유곡 1곡(F.Chopin Etude, Liszt Etude 제외)
	관·현악	○ 자유곡 1곡 ※ 타악기 - Snare Drum, Timpani, Marimba 각 1곡씩(자유곡)을 연주 ※ Concerto, Sonata일 경우 빠른 한 악장 연주 ※ 타악기 연주자는 해당악보를 원서접수 후 5부씩 2012. 9.13(목) 17:00까지 도착하도록 우편 또는 방문 제출
작 곡 과	작 곡 전 공	1. 전공실기 가. 화성풀이 : 전통화성 전반(비화성음 포함) 나. 작 곡 : 주어진 동기에 의한 세도막 형식의 피아노 소품 2. 기본실기 - 피아노 실기 : 연주시간 10분 이내의 자유곡 1곡 ※ 실기고사별 반영비율 : 화성풀이(40%, 150분), 작곡(35%, 180분), 피아노실기(25%)
	이 론 전 공	○ 피아노 실기 : 연주시간 10분 이내의 자유곡 1곡 ※ 이론전공 실기는 피아노 실기만 실시합니다.

* 모든 곡은 암보(暗譜)로 부르거나 연주해야 합니다.(Snare Drum, Timpani 제외)

* 성악곡은 원어로 불러야 합니다.

4. 융합문화예술대학 실기과목

모 집 학 과	실 기 과 목
미디어영상연기학과	1. 지정연기(50%, 2분 이내) 시험 당일 학교에서 제시하는 대사(20~30분 정도 연습한 후 연기) 2. 자유연기(50%, 2분 이내) 수험생이 자유롭게 준비한 한 개의 독백(1~2분 이내)을 연기

Part 4

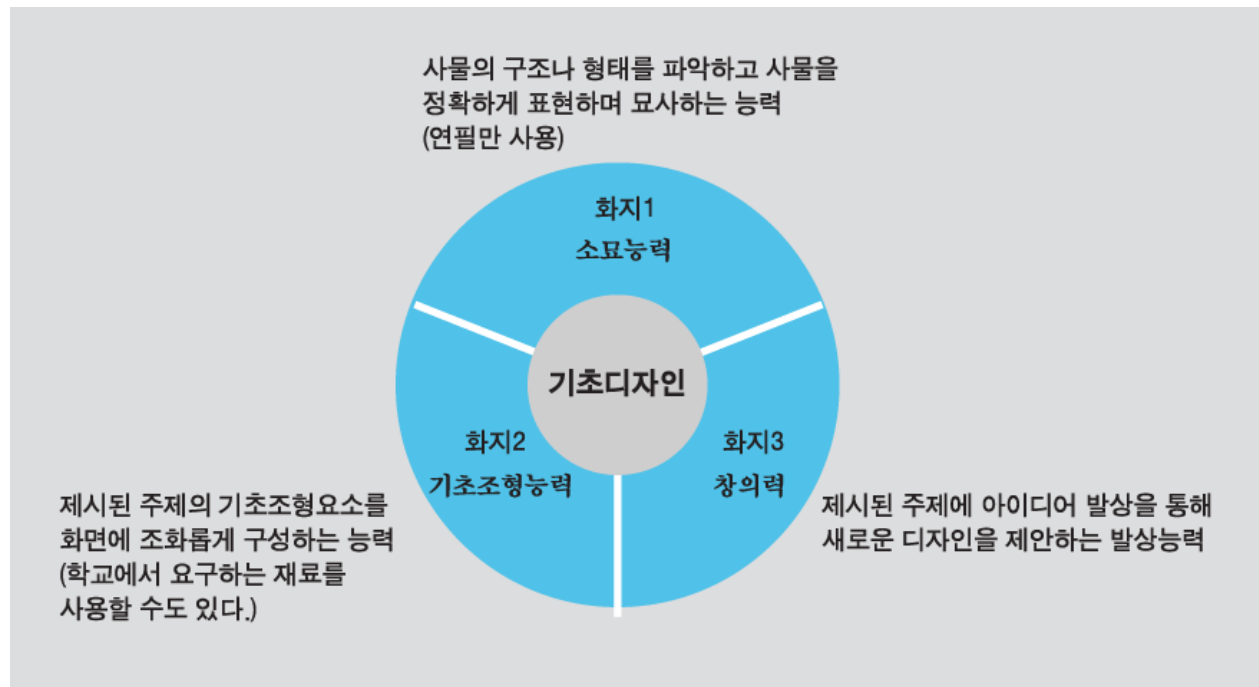
기초디자인

도입배경

수년간 시행되었던 발상과 표현 및 사고의 전환 과목에서 보여지는 문제점의 해결 방안에 대한 모색

문제점

출제의도와 상관없는 획일화된 방식으로 표현하는 문제



[기초디자인에서 요구하는 내용]

화지 한 장으로 소묘력, 기초조형, 창의력을 종합적으로 평가하기 어려운 문제점을 내포하고 있어 3장으로 분리해서 평가하고자 함.

예시작 문제

예시작을 위한 문제 1

문제1. 두 개 이상이 짝을 이루어 기능을 수행하는 다양한 형태의 제품을 묘사하시오.

문제2. 두 개 이상이 짝을 이루어 기능을 수행하는 것을 '색종이'와 '털실'을 이용하여 구성하시오.

색종이, 털실, 풀, 가위 활용

주어진 색상 이외의 색상은 사용하지 말 것. 단, 흑백과 백색은 사용 가능

문제3. 두 개 이상이 짝을 이루어 기능을 수행하는 것을 이용하여 자신이 생각하는 '함께'라는 의미를 자유롭게 창작하시오.

본인이 지참한 채색용구 사용

예시작을 위한 문제 2

제시주제: 1회용 종이컵, 연필, A4 복사용지 1장

문제1. 제시된 주제를 자유롭게 묘사하시오.

(복사용지의 경우 구기거나 말거나 접은 상태로 묘사)

문제2. 제시된 주제의 자유로운 배치와 변형을 통해서 크기와 개수에 상관없이 화면을 조화롭게 구성하시오.

문제3. 제시된 주제의 조형요소를 활용하여 운반용 기구를 제안하시오.

(주제의 변형, 왜곡이 가능하며 중복해서 사용하여도 무방함)

기초디자인 예시작 1

문제1. 두 개 이상이 짝을 이루어 기능을 수행하는 다양한 형태의 제품을 묘사하시오.

문제2. 두 개 이상이 짝을 이루어 기능을 수행하는 것을 '색종이'와 '털실'을 이용하여 구성하시오.

*색종이, 털실, 풀, 가위 활용

*주어진 색상 이외의 색상은 사용하지 말 것. 단, 흑백과 백색은 사용 가능

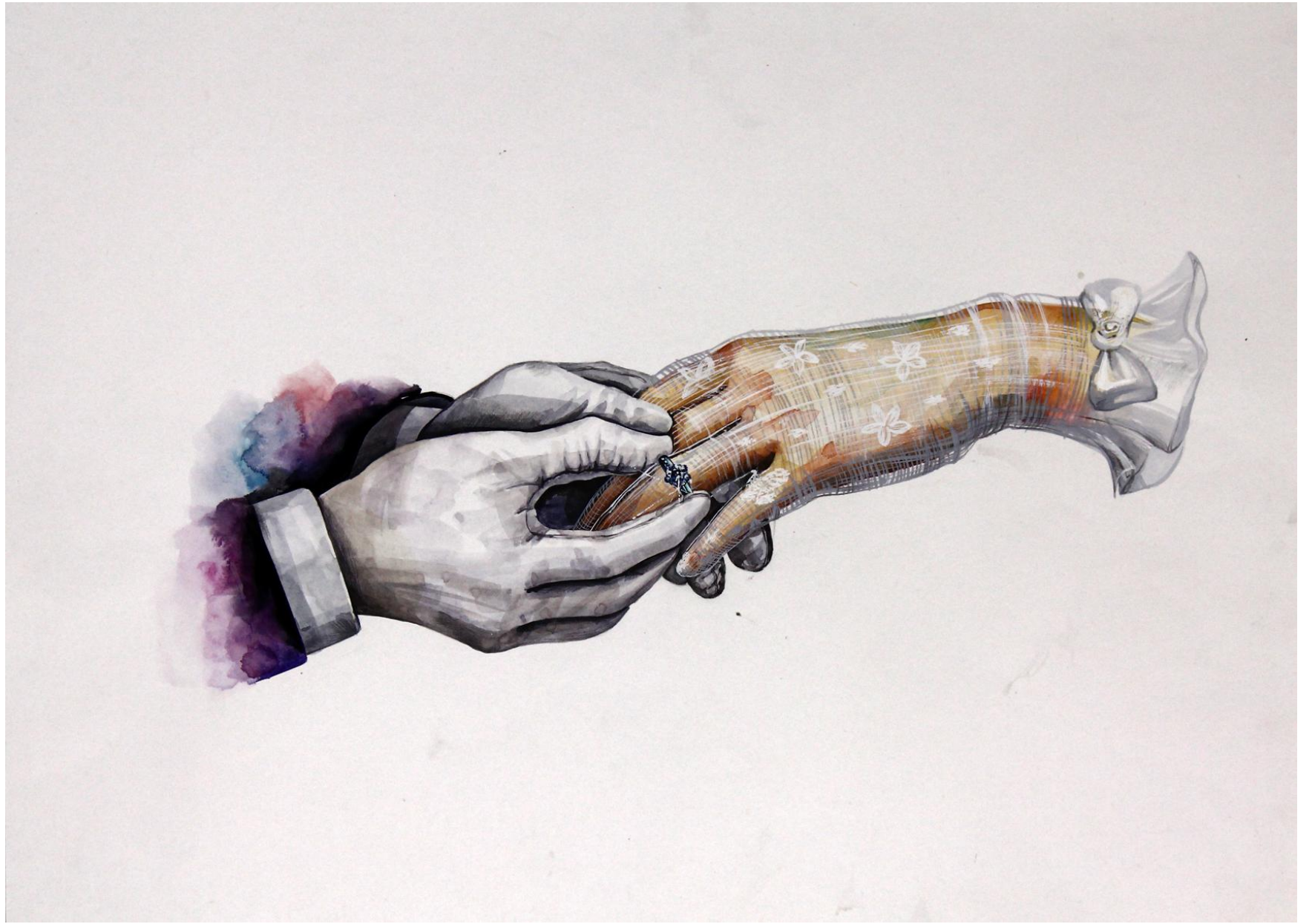
문제3. 두 개 이상이 짝을 이루어 기능을 수행하는 것을 이용하여 자신이 생각하는

'함께'라는 의미를 자유롭게 창작하시오.

*본인이 지참한 채색용구 사용









문제1. 두 개이상이 짝을 이루어 기능을 수행하는 다양한 형태의 제품을 묘사하시오.

문제2. 두 개이상이 짝을 이루어 기능을 수행하는 것을 '색종이'와 '털실'을 이용하여 구성하시오.

*색종이, 털실, 풀, 가위 활용

*주어진 색상 이외의 색상은 사용하지 말 것. 단, 흑백과 백색은 사용 가능

문제3. 두 개이상이 짝을 이루어 기능을 수행하는 것을 이용하여 자신이 생각하는

'함께'라는 의미를 자유롭게 창작하시오.

*본인이 지참한 채색용구 사용

기초디자인 예시작 2

문제1. 두 개 이상이 짝을 이루어 기능을 수행하는 다양한 형태의 제품을 묘사하시오.

문제2. 두 개 이상이 짝을 이루어 기능을 수행하는 것을 '색종이'와 '털실'을 이용하여 구성하시오.

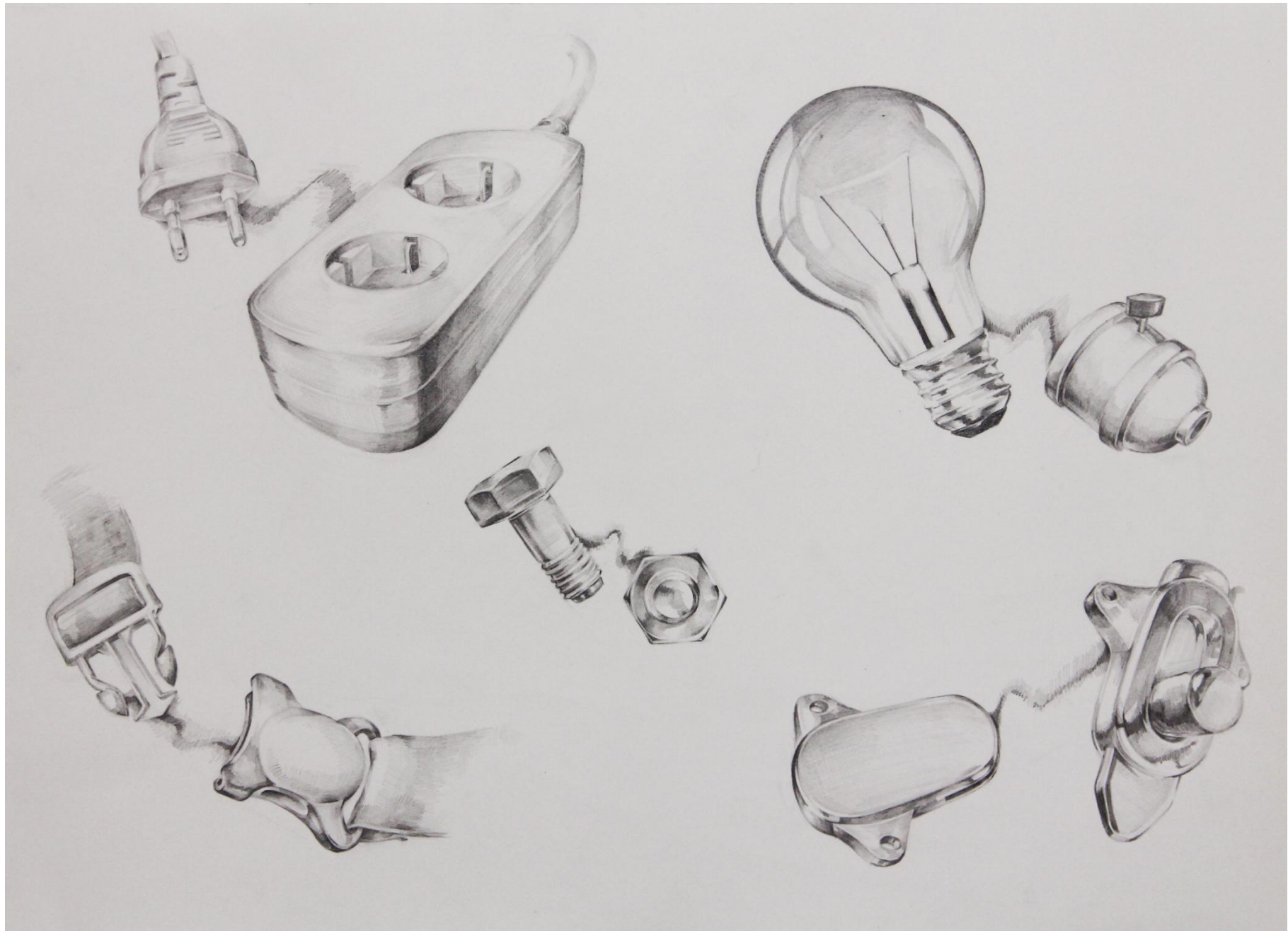
*색종이, 털실, 풀, 가위 활용

*주어진 색상 이외의 색상은 사용하지 말 것. 단, 흑백과 백색은 사용 가능

문제3. 두 개 이상이 짝을 이루어 기능을 수행하는 것을 이용하여 자신이 생각하는

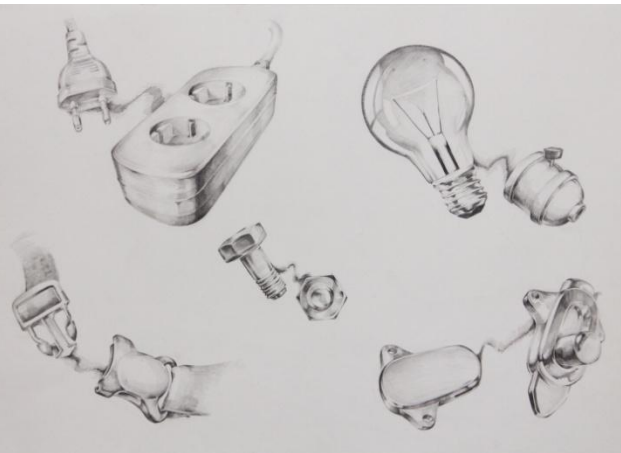
'함께'라는 의미를 자유롭게 창작하시오.

*본인이 지참한 채색용구 사용









문제1. 두 개 이상이 짝을 이루어 기능을 수행하는 다양한 형태의 제품을 묘사하시오.

문제2. 두 개 이상이 짝을 이루어 기능을 수행하는 것을 '색종이'와 '털실'을 이용하여 구성하시오.

*색종이, 털실, 풀, 가위 활용

*주어진 색상 이외의 색상은 사용하지 말 것. 단, 흑백과 백색은 사용 가능

문제3. 두 개 이상이 짝을 이루어 기능을 수행하는 것을 이용하여 자신이 생각하는

'함께'라는 의미를 자유롭게 창작하시오.

*본인이 지참한 채색용구 사용

기초디자인 예시작 3

문제1. 두 개 이상이 짝을 이루어 기능을 수행하는 다양한 형태의 제품을 묘사하시오.

문제2. 두 개 이상이 짝을 이루어 기능을 수행하는 것을 '색종이'와 '털실'을 이용하여 구성하시오.

*색종이, 털실, 풀, 가위 활용

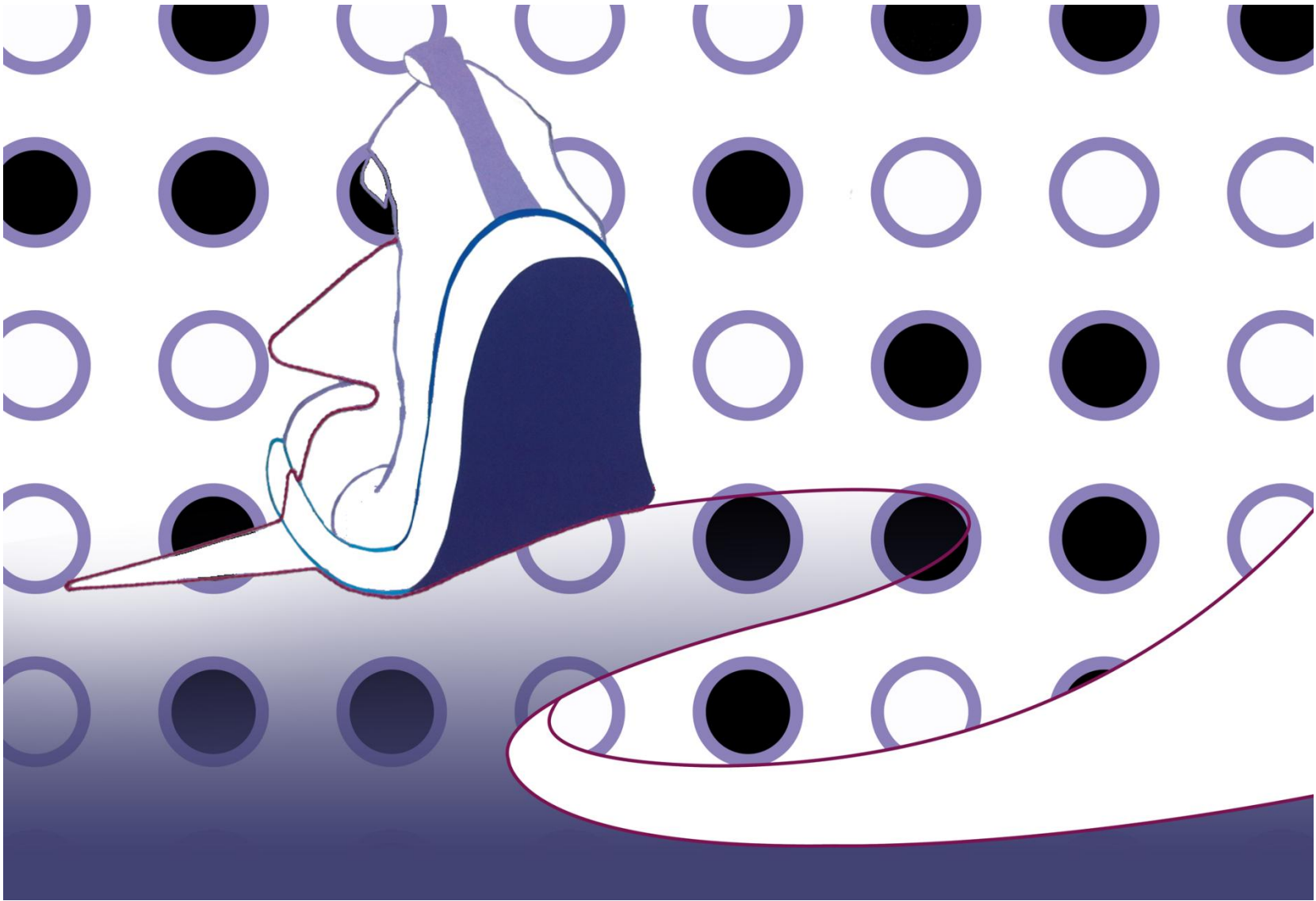
*주어진 색상 이외의 색상은 사용하지 말 것. 단, 흑백과 백색은 사용 가능

문제3. 두 개 이상이 짝을 이루어 기능을 수행하는 것을 이용하여 자신이 생각하는

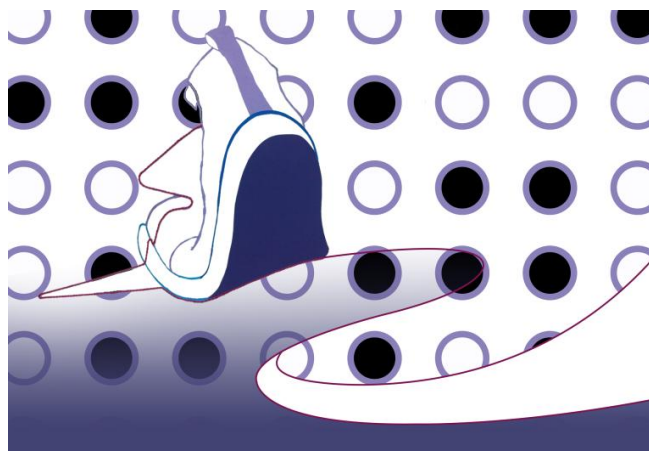
'함께'라는 의미를 자유롭게 창작하시오.

*본인이 지참한 채색용구 사용









문제1. 두 개이상이 짝을 이루어 기능을 수행하는 다양한 형태의 제품을 묘사하시오.

문제2. 두 개이상이 짝을 이루어 기능을 수행하는 것을 '색종이'와 '털실'을 이용하여 구성하시오.

*색종이,털실,풀,가위 활용

*주어진 색상 이외의 색상은 사용하지 말 것. 단, 흑백과 백색은 사용 가능

문제3. 두 개이상이 짝을 이루어 기능을 수행하는 것을 이용하여 자신이 생각하는

'함께'라는 의미를 자유롭게 창작하시오.

*본인이 지참한 채색용구 사용

기초디자인 예시작 4

문제1. 두 개 이상이 짝을 이루어 기능을 수행하는 다양한 형태의 제품을 묘사하시오.

문제2. 두 개 이상이 짝을 이루어 기능을 수행하는 것을 '색종이'와 '털실'을 이용하여 구성하시오.

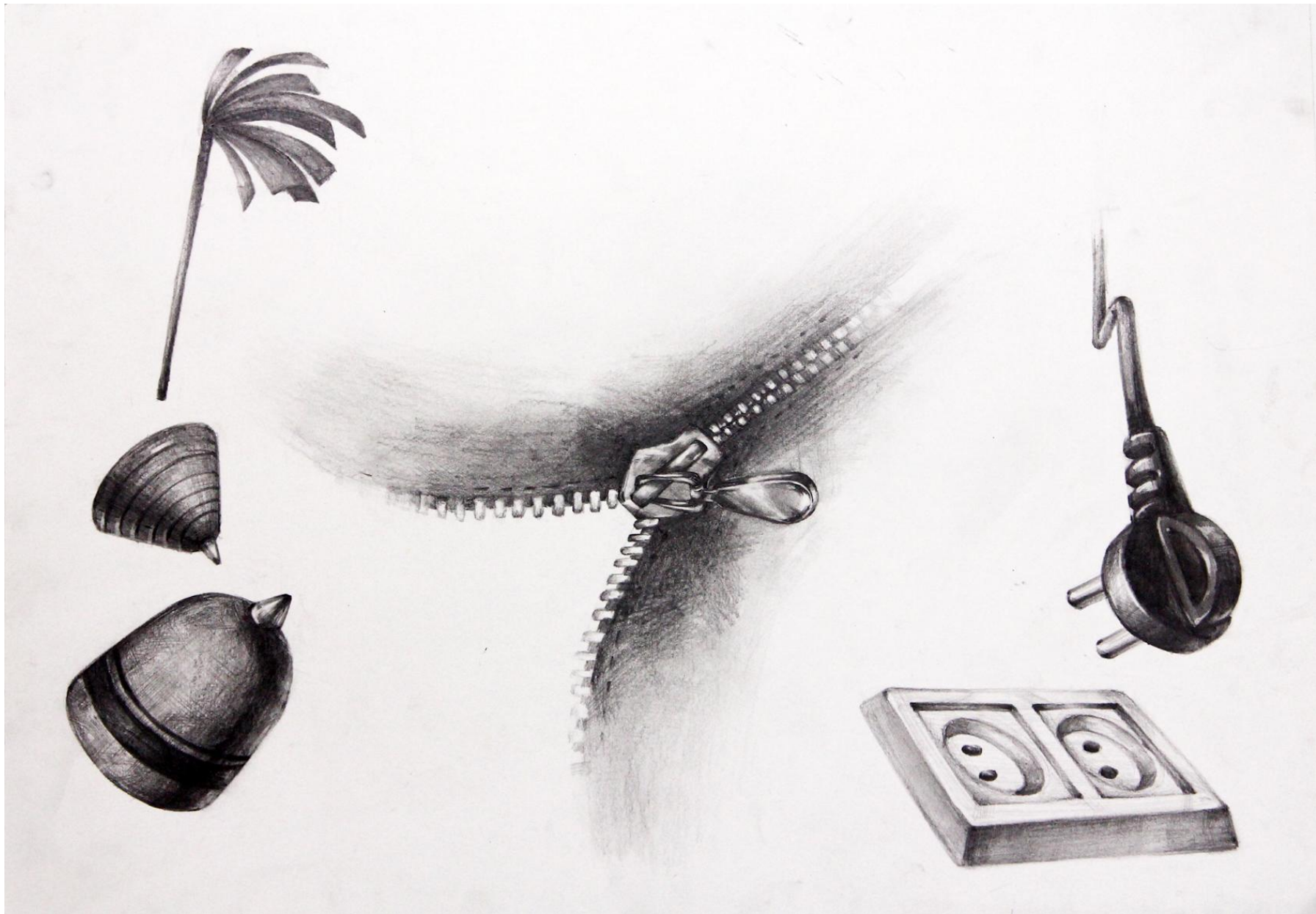
*색종이, 털실, 풀, 가위 활용

*주어진 색상 이외의 색상은 사용하지 말 것. 단, 흑백과 백색은 사용 가능

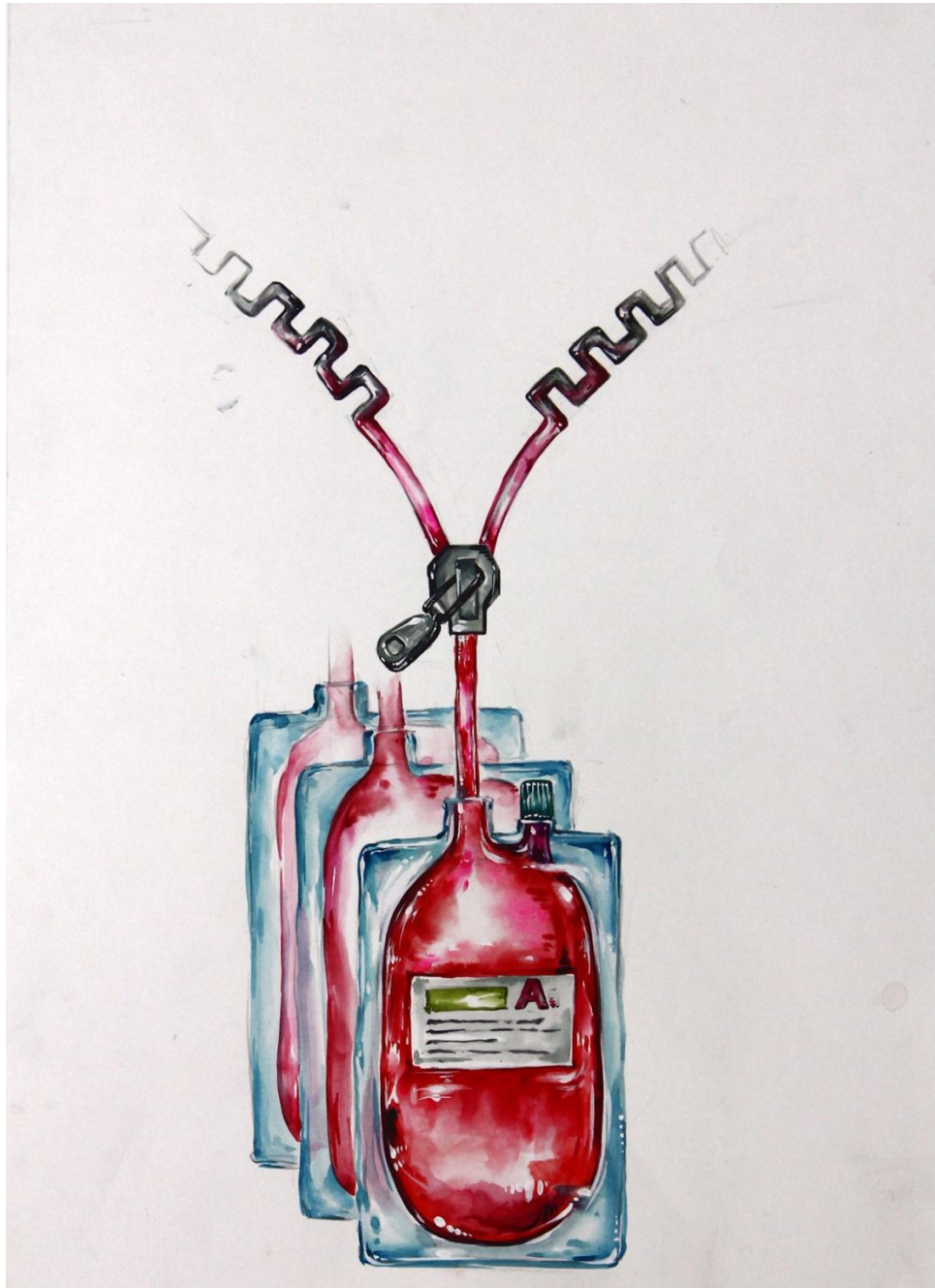
문제3. 두 개 이상이 짝을 이루어 기능을 수행하는 것을 이용하여 자신이 생각하는

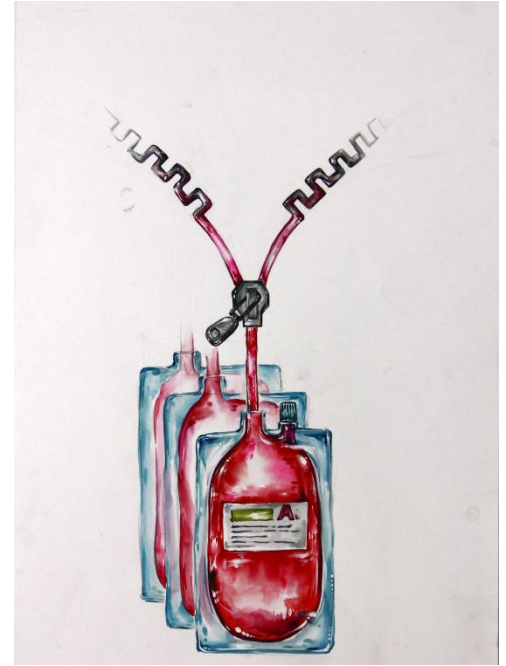
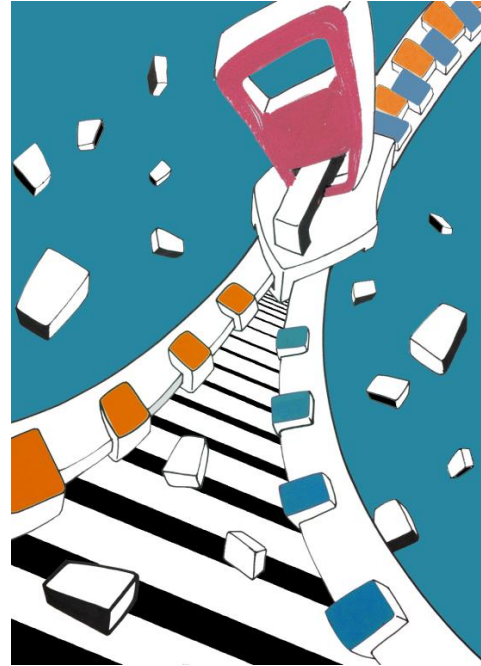
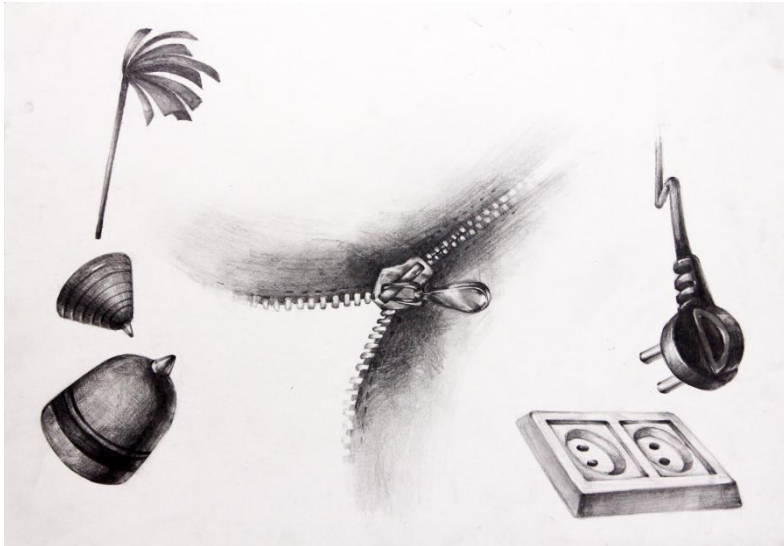
'함께'라는 의미를 자유롭게 창작하시오.

*본인이 지참한 채색용구 사용









문제1. 두 개 이상이 짝을 이루어 기능을 수행하는 다양한 형태의 제품을 묘사하시오.

문제2. 두 개 이상이 짝을 이루어 기능을 수행하는 것을 '색종이'와 '털실'을 이용하여 구성하시오.

- *색종이, 털실, 풀, 가위 활용
- *주어진 색상 이외의 색상은 사용하지 말 것. 단, 흑백과 백색은 사용 가능

문제3. 두 개 이상이 짝을 이루어 기능을 수행하는 것을 이용하여 자신이 생각하는 '함께'라는 의미를 자유롭게 창작하시오.

- *본인이 지참한 채색용구 사용

기초디자인 예시작 5

제시주제: 1회용 종이컵, 연필, A4 복사용지 1장

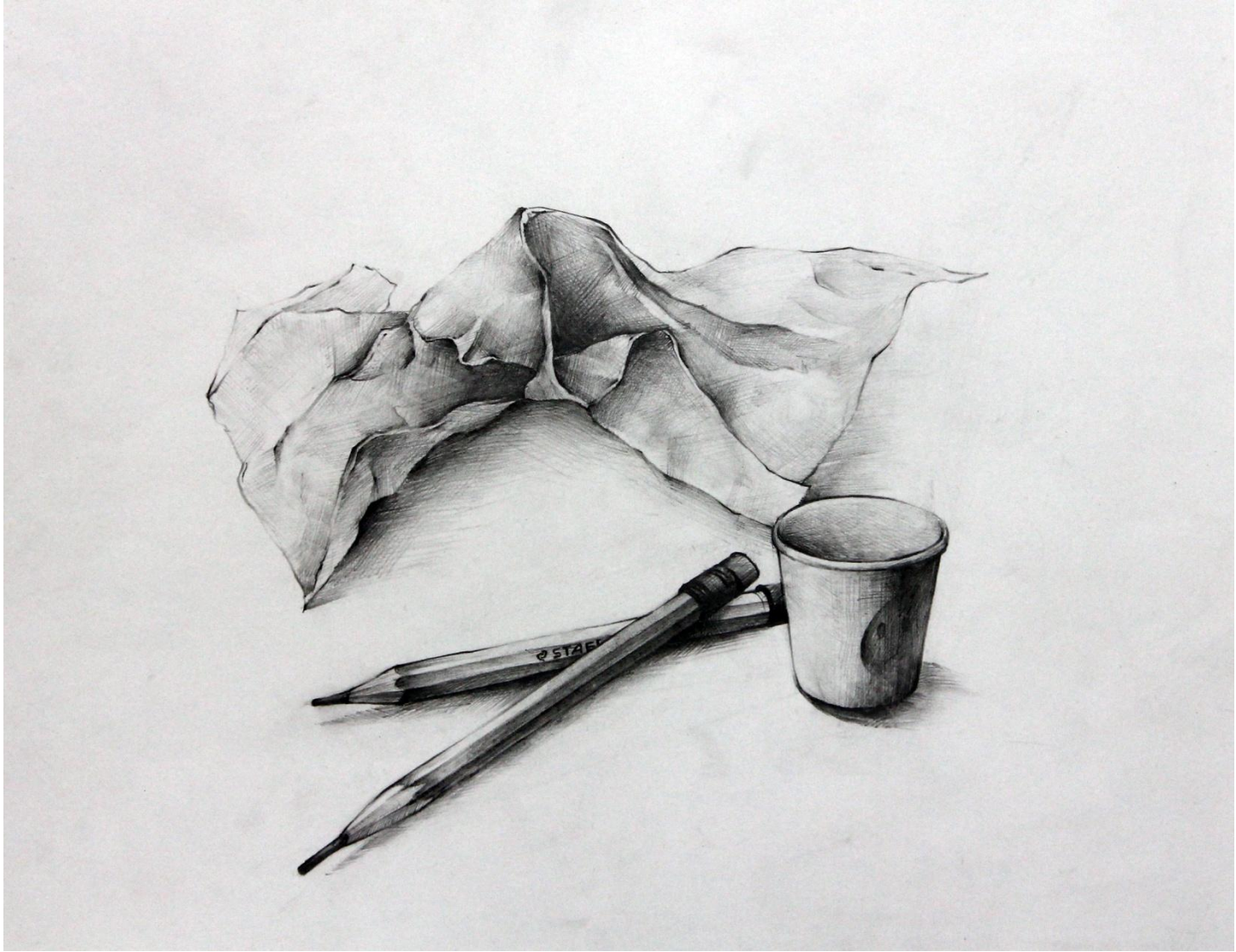
문제1. 제시된 주제를 자유롭게 묘사하시오.

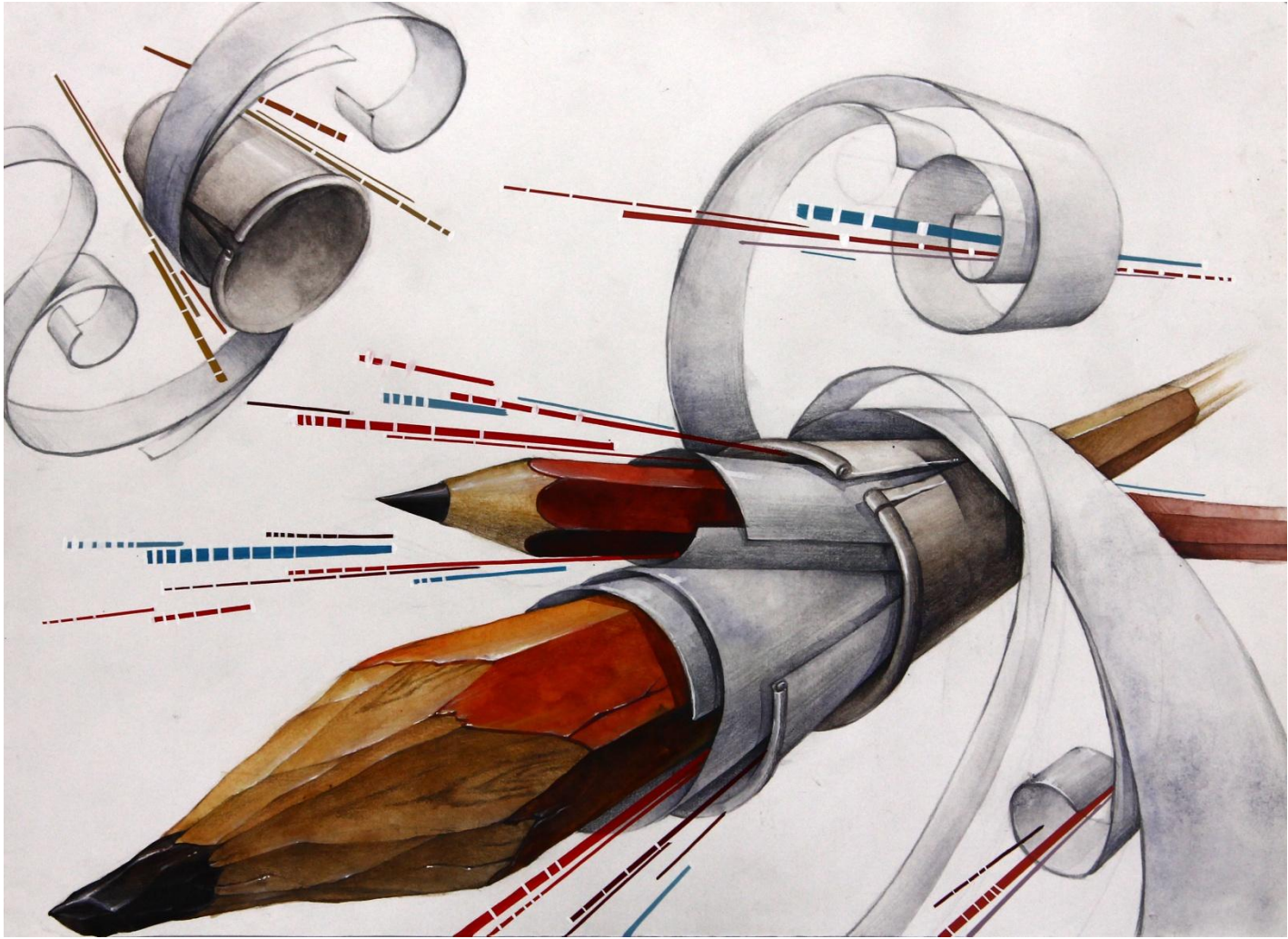
(복사용지의 경우 구기거나 말거나 접은 상태로 묘사)

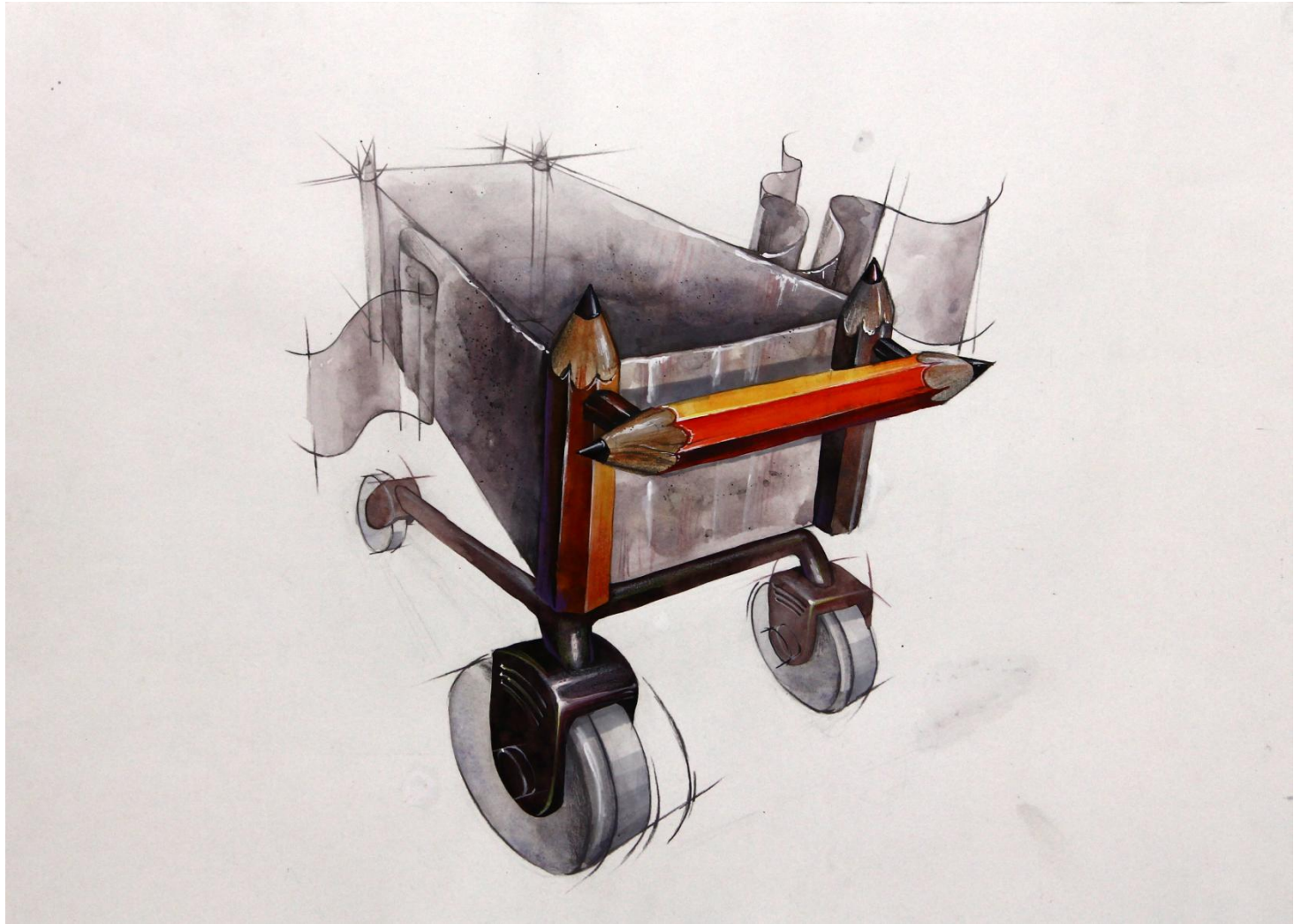
문제2. 제시된 주제의 자유로운 배치와 변형을 통해서 크기와 개수에 상관없이 화면을 조화롭게 구성하시오.

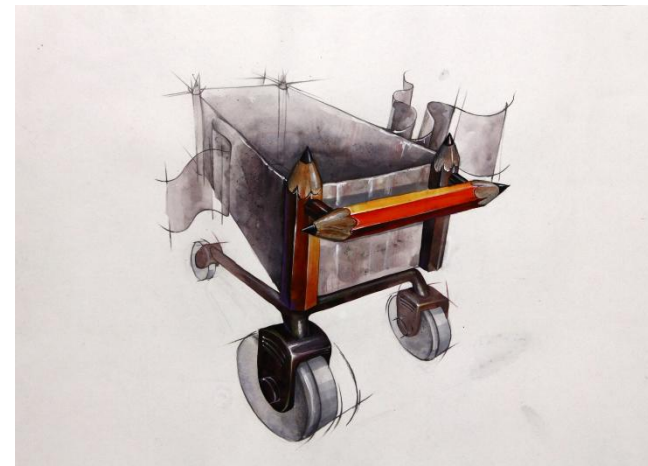
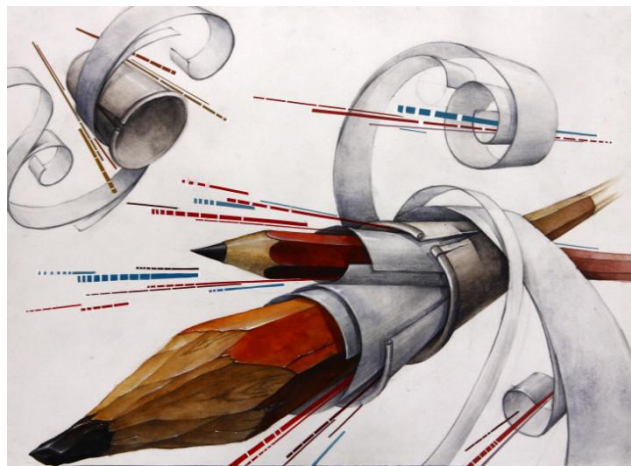
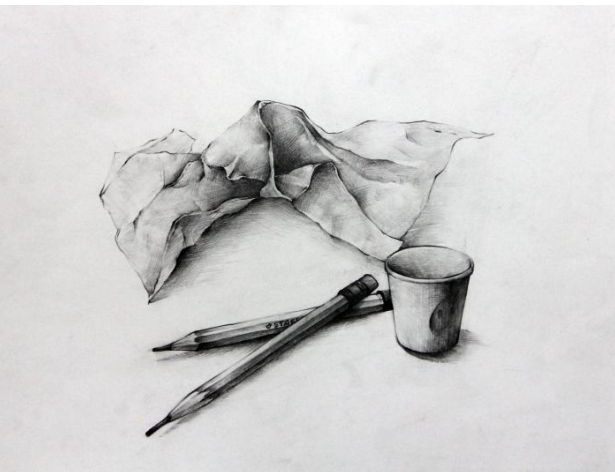
문제3. 제시된 주제의 조형요소를 활용하여 운반용 기구를 제안하시오.

(주제의 변형, 왜곡이 가능하며 중복해서 사용하여도 무방함)









제시주제: 1회용 종이컵, 연필, A4 복사용지 1장

문제1. 제시된 주제를 자유롭게 묘사하시오.

(복사용지의 경우 구기거나 말거나 접은 상태로 묘사)

문제2. 제시된 주제의 자유로운 배치와 변형을 통해서 크기와 개수에 상관없이 화면을 조화롭게 구성하시오.

문제3. 제시된 주제의 조형요소를 활용하여 운반용 기구를 제안하시오.

(주제의 변형, 왜곡이 가능하며 중복해서 사용하여도 무방함)

2010~2012학년도 미술대학, 메이크업디자인학과 실기고사 출제문제

구 분		출제문제	
<동양학과> 수묵담채	2010 학년도	수시	<p>제수용 사탕 1통(투명용기에 담긴것), 까만 포도 1송이, 썩 인절미 1줄(약 10~15cm), 알밤 20개, 찻상(소) 1개, 막걸리 1통</p> <p>위 제시된 정물을 자유롭게 구성하여 완성하시오. (단, 알밤은 숫자 변경 가능함)</p>
		정시	<p>삼다수 페트병(물 1/2) 2개, 모과 1개, 수건(타올) 1개, 비너스 석고상(검정색 천으로 얼굴을 묶을 것), 전기줄 5m 뭉침(백열전구 연결됨), 흰색 접시 1개 → 위의 정물의 개수, 종류를 임의로 변동하지 말고 정물대에 나온 정물의 조건을 나타낼 것. 단, 구도는 자유로이 할 수 있음</p>
	2011 학년도	수시	<p>흰색 종이컵 2줄(투명한 비닐에 싸여 있는 것), 알밤 20여개, 폴무원 생수통(푸른색) 1개, 커피포트(전선줄 포함) 1개, 커피믹스 1통(종이상자를 뜯어 일부는 바닥에 흩어 놓을 것), 사과 1개, 배 1개, 마른 껌 1/2단</p> <p>위 제시된 정물을 숫자에 관계없이(종류는 빠짐없이) 자유롭게 구성, 완성하시오</p>
		정시	<p>검정연탄 2장, 연탄집게 1개, 수수빗자루 1개, 동지라면 빈봉지 1개, 면장갑 1켤레(붉은색 코딩이 된 것), 굴껍질 한 줌(3~4개)</p> <p>위 제시된 정물들의 종류를 빠짐없이(굴껍질은 가감가능) 자유롭게 그리시오.</p>
	2012 학년도	수시	<p>얼갈이 배추 1단, 양배추 1통, 통마늘 2개, 말린 붉은고추 2개, 양파 1개, 가지 1개, 오이 1개, 감자 1개, 밤 3개</p> <p>위 기재한 물건들의 숫자와 종류를 빠짐없이 표현하세요.</p>
		정시	<p>아래 정물을 빠짐없이 구성하여 자유롭게 표현하시오 (숫자, 종류 가감불가)</p> <p>장기판 1개 / 장기알 1set / 국화 1송이 / 라면 BOX 2개 / 축구화 1개</p>

구 분		출제문제	
<서양화과> 인체색채	2010 학년도	수시	스카프를 매고 의자에 앉아 있는 여인의 모습
		정시	분홍색 남방을 입고 목도리를 두르고 의자에 앉아 있는 여인의 상반신 모습
	2011 학년도	수시	<ol style="list-style-type: none"> 1. 제시된 남자모델을 화면의 아래 부위에 크게 배치하시오 2. 제시된 여자모델 중 한명의 모델만 선택하여 화면의 윗 부위에 남자모델보다 작게 배치하시오 3. 두 모델을 그리되 거리감(원근감)이 나타나게 하시오 4. 배경은 흰종이 상태로 두시오 5. 세로로 그리시오 6. 색채는 자유롭게 처리하시오
		정시	<ol style="list-style-type: none"> 1. 위 복사된 사진(A4 용지를 들고 있는 여인)을 연필선으로 스케치하시오. 2. 위 복사된 사진의 빈 공간을 첨부된 사진자료(중년 남자)를 이용하여 정확하게 옮기시오. 3. 2항의 색채는 자연스럽게 처리하시오. 4. 세로로 그리시오. 5. 픽사티브(정착액) 사용 - 허용
	2012 학년도	수시	<ol style="list-style-type: none"> 1. 원편 사진(인체해부모형)을 단색(한가지색)으로 그리시오. 2. 오른편 사진(남자 노인의 얼굴)을 원편 사진의 얼굴부위에 대체하여 그리시오. 3. 세로로 그리시오. 4. 배경과 그림자는 그리지 마시오.
		정시	<ol style="list-style-type: none"> 1. 주어진 사진(깃털 옷을 입고 앉아 있는 여인의 목과 머리를 잡고 있는 서 있는 여인)을 그리시오. 2. 주어진 사진 중 한명은 연필 스케치로 그리시오. 3. 세로로 그리시오. 4. 배경과 그림자는 그리지 마시오.

구 분		출제문제	
<서양화과> 정물색채	2010 학년도	수시	투명한 컵 3개(로고 없음), Double A 복사용지 한 Box가 바닥에 엮어진 어질러진 상황
		정시	붉은 사과 6개, 녹색 줄무늬 보자기 → 정물과 거울에 반영된 모든 사물, 환경 등을 필히 표현해야 함
	2011 학년도	수시	1. 제시한 새의 골격을 정확하게 모사하시오 2. 제시한 깃털을 참고하여 골격의 날개뼈 위를 장식하시오 3. 배경은 흰종이 상태로 두시오 4. 세로로 그리시오 5. 물체의 크기는 자유롭게 구성하시오
		정시	1. 옆 복사된 사진(커피메이커, 화분, 종이컵, 찻잔 등)을 연필선으로 스케치하시오. 2. 옆 복사된 사진의 빈 공간을 첨부된 사진자료를 이용하여 정확하게 웁기시오. 3. 2항의 색채는 자연스럽게 처리하시오. 4. 가로로 그리시오. 5. 픽사티브(정착액) 사용 - 허용
	2012 학년도	수시	1. <자료1-자전거 타이어>을 연필로 명암없이 스케치 하시오. 2. <자료2-생선머리>를 임의의 공간에 배치시켜 사실적으로 그리시오. 3. <자료3-인체모형인형 3개>을 각각 나무, 금속, 돌의 질감으로 표현하되 단색(한가지색)으로 그리시오. 4. 1,2,3항의 크기, 위치 및 절단 등은 임의로 할 수 없으나 형태는 변형할 수 없습니다. 5. 세로로 그리시오. 6. 배경과 그림자는 그리지 마시오.
		정시	1. <자료 1 - 조기, 가재, 굴 등 해산물>과 <자료 2 - 발목이 묶인 양의 모습>의 정물을 이용하여 <자료 3 - 과일, 채소 등을 이용 하여 사람의 얼굴 표현>의 형식으로 그리되, 육면체 형태로 입체적으로 그리시오. 2. <자료 1> 내에 있는 정물 중 하나를 선택하여, 육면체 주변에 임의로 배치하여 사실적으로 그리시오. 3. 모든 정물의 크기, 위치, 모양, 수량 등은 임의로 변경할 수 있습니다. 4. 세로로 그리시오. 5. 배경과 그림자는 그리지 마시오. 6. 픽사티브 사용은 가능합니다.

구 분		출제문제	
〈조소과〉 소 조 (인물두상)	2010 학년도	수시	여자 인체 두상(머리 묶은 여인)
		정시	여자 인체 두상 소조 (모델은 머리카락을 뒤로 묶고 쇄골까지 만드시오)
	2011 학년도	수시	여자 인체 두상 소조
		정시	머리 뒤로 묶은 여인 두상
	2012 학년도	수시	여자 인체 두상 소조(머리카락 뒤로 묶을 것)
		정시	여자 두상 소조

구 분		출제문제	
<공예과> 사고의 전 환	2010 학년도	수시	1. 덧상은 제시된 자료(돌부처)를 그대로 표현하시오. 2. 제시된 자료에서 보여지는 느낌과 그 밖의 조형적 요소를 활용하여 "부정과 긍정"의 이미지를 자유 창작하시오.
		정시	1. 제시된 이미지(카메라)를 사실적으로 묘사하시오. (사물의 배치는 가로, 세로 자유) 2. 주어진 예시물을 이용하여 투명과 반투명의 이미지를 나타내시오.(제시물의 일부만을 사용하여도 됨)
	2011 학년도	수시	제시된 사진의 이미지(커티칼)를 소묘로 표현하고 제시된 이미지의 구성요소를 이용한 주전자를 디자인하시오
		정시	1. 제시된 이미지(스카치테이프_홀더 포함)를 정확히 묘사하시오. 2. 제시된 이미지의 조형 요소를 활용하여 연상되는 생활용품을 구상하시오(예:운송기기, 주전자, 토스터 등)
	2012 학년도	수시	좌측에 주어진 제시물(팔찌를 하고 있는 손)을 소묘하고 우측에 주어진 제시물을 근거하여 봄, 여름, 가을, 겨울 중 2계절 이상을 활용하여 그림자놀이를 표현하시오.
		정시	1. 제시된 복사물의 이미지(밤이 들어 있는 가시달린 밤송이)를 연필 소묘하시오. 2. 제시물 속의 밤송이의 조형적 요소를 활용하여 "행복한 가족"이란 주제로 구성하시오.

구 분		출제문제	
<공예과> 발상과 표 현	2010 학년도	수시	반사경에 투영된 회의실 풍경을 연출하시오.
		정시	고정관념과 유연한 사고의 차이를 발상 표현하시오.
	2011 학년도	수시	개인주의와 이기심을 발상·표현하시오.
		정시	자연+과학+인간의 이상적인 조화를 발상하고 색채로 표현하시오.
	2012 학년도	수시	'생명의 신비'를 발상의 전환을 통해 이미지 표현하시오.
		정시	자연물을 소재로 가벼움과 무거움의 대비를 시각적으로 표현하시오

구 분		출제문제		
<산업 디자인과> 사고의 전 환	2011 학년도	수시	<p>소묘 : 제공된 사진의 <돌>을 묘사하시오. 디자인 : 제공된 사진의 <돌>을 응용하여 <무거움>과 <가벼움>을 표현하시오.</p>	
		정시	㉓군	<p>1. 사진의 집게(슈퍼클립)를 소묘하시오. 2. 집게의 이미지를 응용하여 울동감을 표현하시오.</p>
			㉔군	<p>1. 주어진 물체(피망 1/2)를 변형없이 덧상하시오. 2. 주어진 물체와 자전거를 모티브로 이용한 가구를 제안하시오.</p>
	2012 학년도	수시	<p>1. 제시된 그림은 폴 고갱의 1886년 작품 <앉아있는 젊은 브르타뉴 여자>의 일부입니다. 그림의 주인공을 소묘모사하세요. 2. 제시된 그림의 주인공이 2011년 현재 우리와 함께 살고 있다고 가정합니다. 그녀가 지금 어디에서 무엇을 하고 있을지 그리고 어떤 감정을 느끼고 있을지 표현하세요.</p>	
		정시	㉓군	<p>제시되는 사마귀의 이미지를 이용하여 가족의 평화를 지키려는 아버지의 모습을 표현하시오.</p>
			㉔군	<p>제시된 이미지는 양초입니다. 양초를 표현하신 후 양초를 향기를 느낄 수 있는 향초로 전환하여 표현하십시오.</p>

구 분		출제문제		
<산업 디자인과> 발상과 표 현	2010 학년도	수시	<p>스위치를 켜면 현재와 반대로 일정 부분 어두워지는 전구가 존재한다면, 어떻게 유용하게 활용될 수 있는지 생활의 모습을 Sketch를 통하여 표현하시오.</p>	
		정시	㉓군	<p>소리의 속도와 빛의 속도의 차이를 발상하고 표현하시오.</p>
			㉔군	<p>자동차는 "스스로 움직이는 수레"라는 뜻의 교통수단이다. 만일 자동차(自動車)가 아닌 타동차(他動車) 즉, 스스로가 아닌 다른 힘에 의해 움직이는 차가 있다면 어떤 모습일지 창의적으로 발상하여 표현하시오.</p>
	2011 학년도	수시	<p>십자가가 붙어 있지 않아도 교회임을 알 수 있는 교회의 모습을 표현하시오.</p>	
		정시	㉓군	<p>손수건으로 사용할 수 있는 걸레를 표현하시오.</p>
			㉔군	<p>물이 사라지면 발생할 수 있는 일을 표현하시오.</p>
	2012 학년도	수시	<p>보는 사람쪽으로 가깝게 가는 노랑과 보는 사람에게서 멀어져 가는 파랑을 표현하세요.</p>	
		정시	㉓군	<p>좁지만 넓은 공간을 표현하세요.</p>
			㉔군	<p>먼지가 떨어져서 바닥에 닿는 소리가 존재한다고 가정하고 그 소리를 표현해 보시오.</p>

구 분		출제문제	
〈메이크업 디자인학과〉 발상과 표현	2011 학년도	정시	메이크업용품(도구 및 화장품)의 이미지를 이용하여, 한국의미를 표현하시오.
	2012 학년도	수시	자연과 인체의 조화된 아름다움을 표현하시오.
		정시	차가움과 따뜻함의 느낌을 시각적으로 표현하시오.

※ 메이크업디자인학과의 "발상과 표현"은 미술대학의 "발상과 표현"과 동일합니다.