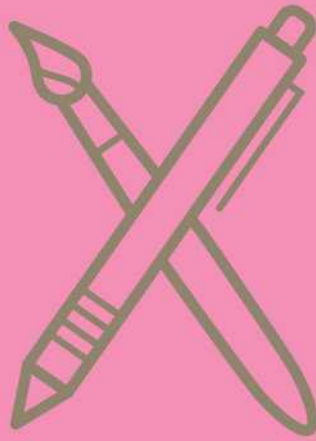


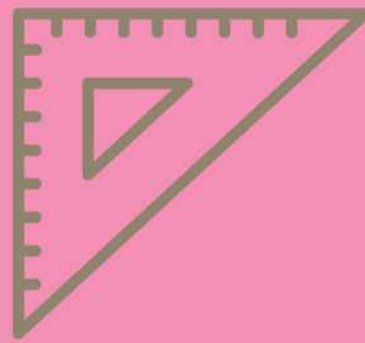
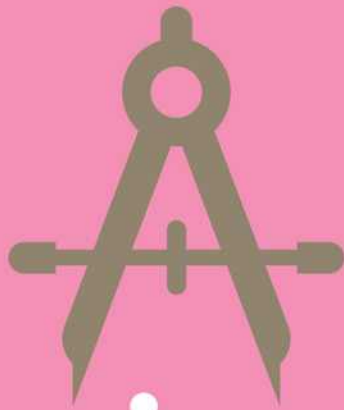
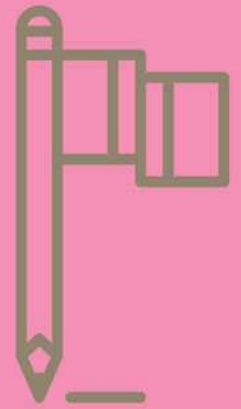
Bright

Sungshin the Art of
Making IT Possible,
Achievable and
Impeccable.

성신여자대학교
2016학년도 입학안내



Sungshin



University



www.sungshin.ac.kr

목 차

2016학년도 신입학 모집요강 주요사항 변경내역	3
전형방법	4
수시모집 공통사항	
· 전형별 모집인원	5
· 학교생활기록부 반영방법	7
학생부(종합)	
· 학교생활우수자	9
· 지역균형	10
· 농·어촌학생(정원외)	11
· 특성화고교출신자(정원외)	13
· 기회균형선발(정원외)	15
· 단원고 특별전형(정원외)	16
학생부(교과)	
· 일반학생(교과)	17
· 국가보훈대상자	18
· 특수교육대상자(정원외)	19
실기/특기자	
· 어학우수자	20
· 예체능실적우수자	21
· 일반학생(실기)	22
정시모집 공통사항	
· 전형별 모집인원	23
· 대학수학능력시험성적 반영방법	25
정시모집 ㉓군	
· 일반학생	26
정시모집 ㉔군	
· 일반학생	29
정시모집 ㉕군	
· 일반학생	31
실기고사	32

▣ 2016학년도 신입학 모집요강 주요사항 변경내역

1. 수시모집

구 분	2015학년도			2016학년도			변 경 내 역	
정원 내 모집인원	1,109(49.9%)			1,235명(59.5%)			126명 확대	
전형 유형	수시	학생부 (종합)	<ul style="list-style-type: none"> ◆ 학교생활우수자 ◆ 농·어촌학생(정원외) ◆ 특성화고교출신자(정원외) ◆ 기회균형선발(정원외) 	학생부 (종합)	<ul style="list-style-type: none"> ◆ 학교생활우수자 ◆ 지역균형 ◆ 농·어촌학생(정원외) ◆ 특성화고교출신자(정원외) ◆ 기회균형선발(정원외) ◆ 단원고 특별전형(정원외) 	<ul style="list-style-type: none"> ◆ <전형 신설> - 지역균형 - 단원고 특별전형(정원외) 		
		학생부 (교과)	<ul style="list-style-type: none"> ◆ 일반학생(교과) ◆ 국가보훈대상자 ◆ 농·어촌학생 ◆ 특성화고교출신자 ◆ 기회균형선발 ◆ 특수교육대상자(정원외) 		학생부 (교과)		<ul style="list-style-type: none"> ◆ 일반학생(교과) ◆ 국가보훈대상자 	<ul style="list-style-type: none"> ◆ <정원내 고른기회전형 폐지> 학생부(교과) 농어촌학생, 특성화고교출신자, 기회균형선발 전형 폐지
		실기/특기자	<ul style="list-style-type: none"> ◆ 어학우수자 ◆ 예체능실적우수자 ◆ 일반학생(실기) 		실기/특기자		<ul style="list-style-type: none"> ◆ 어학우수자 ◆ 예체능실적우수자 ◆ 일반학생(실기) 	

2. 정시모집

구 분	2015학년도	2016학년도	변 경 내 역
정원 내 모집인원	1,113명(50.1%)	841명(40.5%)	272명 축소
전형유형	㉠군 - 일반학생 ㉡군 - 일반학생 ㉢군 - 일반학생	㉠군 - 일반학생 ㉡군 - 일반학생 ㉢군 - 일반학생	

■ 전형방법

1. 수시모집

구 분	전 형	학생부	서류	면접	교직적 인성평가	어학 성적	실적 심사	실기	수능최저 학력기준
학생부(종합)	학교생활우수자	교과·비교과 종합평가	●		◎ (사범대학)				미적용
	지역균형		●		◎ (사범대학)				
	농·어촌학생(정원외)		●		◎ (사범대학)				
	특성화고교출신자(정원외)		●						
	기회균형선발(정원외)		●						
	단원고 특별전형(정원외)		●						
학생부(교과)	일반학생(교과)	●							
	국가보훈대상자	●							
	특수교육대상자(정원외)	●		●					
실기/특기자	어학우수자	1단계				●			
		2단계	●	●		●			
	예체능실적우수자			●		●	◎ (스포츠)		
	일반학생(실기)	●					●		

2. 정시모집

구 분	전 형	수능	실기	교직적·인성평가
정시 ㉗군	일반학생	●	◎ (예·체능계)	◎ (사범대학)
정시 ㉘군		●	◎ (예능계)	
정시 ㉙군		●	●	

모집인원 및 세부내역은 모집요강 확정 시 변경될 수 있음

□ 수시모집 - 공통사항

전형별 모집인원

1. 전형별 모집인원

대학	계열	모집단위	학생부(종합)		학생부(교과)		특기자		실기	수시 모집 계
			학교생활 우수자	지역균형	일반학생 (교과)	국가 보훈 대상자	어학 우수자	예체능 실적우수자	일반학생 (실기)	
인문 과학 대학		국어국문학과	14	4	17	2	-	-	-	37
		영어영문학과	18	4	25	-	8	-	-	55
		독어독문학과	10	3	10	-	4	-	-	27
		불어불문학과	10	3	10	-	4	-	-	27
		일어일문학과	15	4	18	-	6	-	-	43
		중어중문학과	15	4	18	-	6	-	-	43
		사학과	11	3	13	-	-	-	-	27
사회 과학 대학	인문	정치외교학과	13	4	17	-	-	-	-	34
		심리학과	14	4	16	-	-	-	-	34
		지리학과	11	4	16	-	-	-	-	31
		경제학과	16	4	23	-	-	-	-	43
		경영학과	18	4	25	-	-	-	-	47
		미디어커뮤니케이션학과	18	4	19	2	-	-	-	43
		융합보안학과	3	3	6	-	-	-	-	12
법과 대학		법학과	20	4	33	2	-	-	-	59
자연 과학 대학	자연	수학과	10	3	13	-	-	-	-	26
		통계학과	10	3	13	-	-	-	-	26
		생명과학·화학부	14	4	21	2	-	-	-	41
		IT학부	16	4	24	-	-	-	-	44
		청정융합과학과	3	3	6	-	-	-	-	12
생활 과학 대학		의류학과	13	4	15	2	-	-	-	34
		식품영양학과	14	4	20	-	-	-	-	38
	인문	생활문화소비자학과	13	3	13	-	-	-	-	29
		사회복지학과	13	3	13	-	-	-	-	29
	예체능	스포츠레저학과	-	-	-	-	-	3	-	3
자연	운동재활복지학과	3	3	5	-	-	-	-	11	
간호 대학	인문	간호학과(인문)	18	4	10	-	-	-	-	47
		간호학과(자연)			15	-				
	자연	글로벌의과학과	4	3	6	-	3	-	-	16

대학	계열	모집단위	학생부(종합)		학생부(교과)		특기자		실기	수시모집 계
			학교생활 우수자	지역균형	일반학생 (교과)	국가 보훈 대상자	어학 우수자	예체능 실적우수자	일반학생 (실기)	
사범 대학	인문	교육학과	7	3	8	-	-	-	-	18
		사회교육과	7	3	8	-	-	-	-	18
		윤리교육과	7	3	8	-	-	-	-	18
		한문교육과	7	3	8	-	-	-	-	18
		유아교육과	7	3	11	-	-	-	-	21
미술 대학	예체능	동양화과	-	-	-	-	-	-	15	15
		서양화과	-	-	-	-	-	-	20	20
		조소과	-	-	-	-	-	-	15	15
		공예과	-	-	-	-	-	-	15	15
		산업디자인과	-	-	-	-	-	-	20	20
음악 대학		성악과	-	-	-	-	-	-	12	12
		기악과	-	-	-	-	-	-	27	27
		작곡과	-	-	-	-	-	-	18	18
융합 문화 예술 대학	인문	문화예술경영학과	4	3	6	-	-	-	-	13
	예체능	미디어영상연기학과	-	-	-	-	-	2	13	15
		현대실용음악학과	-	-	-	-	-	1	20	21
		무용예술학과	-	-	-	-	-	3	25	28
		메이크업디자인학과	-	-	-	-	-	-	5	5
합 계			376	115	489	10	31	9	205	1,235

2. 특별전형 모집인원(정원 외)

구 분			모집인원
수시모집 (정원외)	학생부(종합)	농·어촌학생	48명
		특성화고교출신자	29명
		기회균형선발	36명
		단원고 특별전형	10명
	학생부(교과)	특수교육대상자	5명 이내

학교생활기록부 반영방법

1. **반영학년** : 1, 2, 3학년 고등학교 전 과정을 반영한다. 단, 졸업예정자는 3학년 1학기까지 성적을 반영한다.

2. 학생부 반영방법

전 형			내 용
수시	학생부 (종합)	정원내	학교생활우수자, 지역균형
		정원외	농·어촌학생, 특성화고교출신자, 기회균형선발, 단원고 특별전형
	학생부 (교과)	정원내	일반학생(교과), 국가보훈대상자 어학우수자, 일반학생(실기)
		정원외	특수교육대상자
			<ul style="list-style-type: none"> ■ 1단계: 학교생활기록부의 교과영역과 비교과영역 종합평가 ■ 2단계: 학교생활기록부, 자기소개서, 교사추천서(사범대학에 한함)에 대한 심층 종합평가
			1) 교과성적 90% + 출석성적 10% 2) 교과성적은 학년별 교과목 이수 단위 가중치 부여 (1학년 20%, 2학년 40%, 3학년 40% 반영) 3) 비교과영역은 출석성적만 반영 ※ 어학우수자는 영어교과성적만 반영함

3. 학생부(교과) 전형 및 일반학생(실기) 전형 학생부 반영방법

가. 교과성적 반영방법

- 1) 교과성적은 우리대학교에서 지정한 3개 교과영역에 해당하는 1, 2, 3학년 전(全) 과목을 반영하며, 수강인원이 1명인 지정교과 영역은 반영하지 않습니다.
- 2) 각각의 지정교과 영역에 해당하는 교과목은 재학 중 반드시 1과목 이상 이수해야 합니다. 단, 일반학생(교과) 전형의 간호학과(자연) 지원자는 고등학교 재학 중 과학교과 교과목 물리Ⅱ, 화학Ⅱ, 생명과학(생물)Ⅱ, 지구과학Ⅱ 중 1과목 이상을 반드시 이수해야 합니다. 지정교과 영역을 이수하지 않은 경우에는 지원할 수 없습니다.
- 3) 석차등급 또는 석차백분율이 표기되지 않은 과목의 경우 이수 교과목으로는 인정하나, 성적산출에는 포함하지 않습니다.
- 4) 고등학교 간 학력차는 인정하지 않습니다.
- 5) 점수산출활용지표 및 등급구성
 학생부 교과성적 등급 표기자는 학년별 가중치를 부여한 이수단위를 반영한 석차등급 환산평균을 구하여 성적을 산출하며, 석차백분율 표기자는 과목별로 석차백분율에 의한 등급을 각각 구하고 석차등급별 점수표에 따른 점수를 부여한 후 학년별 가중치를 부여한 이수단위를 반영한 석차등급 환산평균을 구하여 성적을 산출합니다.
- 6) 선택 교과영역은 성적이 좋은 교과영역 성적을 반영합니다.

7) 지정교과 영역

대 학	모집단위		학생부 지정교과 영역	
			필 수	선 택
인문과학 대 학	국어국문학과, 영어영문학과, 독어독문학과, 불어불문학과, 일어일문학과, 중어중문학과, 사학과		국어교과, 영어교과	사회교과 또는 수학교과
사회과학 대 학	정치외교학과, 심리학과, 지리학과, 미디어커뮤니케이션학과		영어교과, 수학교과	사회교과 또는 과학교과
	경제학과, 경영학과, 융합보안학과			
법과대학	법학과		국어교과, 영어교과	사회교과 또는 수학교과
자연과학 대 학	수학과, 통계학과, IT학부		영어교과, 수학교과	국어교과 또는 과학교과
	생명과학·화학부, 청정융합과학과		과학교과, 영어교과	국어교과 또는 수학교과
생활과학 대 학	의류학과, 식품영양학과		국어교과, 영어교과	사회교과 또는 수학교과
	생활문화소비자학과, 사회복지학과, 운동재활복지학과			
간호대학	간호학과	인문	영어교과, 수학교과, 사회교과	-
		자연	영어교과, 수학교과, 과학교과 ※ 과학교과 교과목 물리Ⅱ, 화학Ⅱ, 생명과학(생물)Ⅱ, 지구과학Ⅱ 중 1과목 이상 반드시 이수해야 함	-
	글로벌의과학과		영어교과, 수학교과, 과학교과	-
사범대학	교육학과, 사회교육과, 윤리교육과, 한문교육과, 유아교육과		국어교과, 영어교과	사회교과 또는 수학교과
미술대학	동양화과, 서양화과, 조소과, 공예과, 산업디자인과			
음악대학	성악과, 기악과, 작곡과			
융합문화 예술대학	문화예술경영학과, 미디어영상연기학과, 현대실용음악학과, 무용예술학과, 메이크업디자인학과			

나. 출석성적 반영방법

- 1) 출석성적은 3년간 전체 결석일수에 따라 9등급으로 구분하여 반영합니다. 단, 졸업예정자는 3학년 1학기까지의 출결사항만 반영합니다.
- 2) 무단에 의한 결석, 지각, 조퇴, 결과만을 반영하며, 지각·조퇴·결과 3회 시 결석 1일로 처리합니다.

학생부(종합)_학교생활우수자 전형

1. 모집단위 및 인원

모집단위	모집인원	모집단위	모집인원	모집단위	모집인원
국어국문학과	14	경영학과	18	생활문화소비자학과	13
영어영문학과	18	미디어커뮤니케이션학과	18	사회복지학과	13
독어독문학과	10	융합보안학과	3	운동재활복지학과	3
불어불문학과	10	법학과	20	간호학과	18
일어일문학과	15	수학과	10	글로벌의과학과	4
중어중문학과	15	통계학과	10	교육학과	7
사학과	11	생명과학 · 화학부	14	사회교육과	7
정치외교학과	13	IT학부	16	윤리교육과	7
심리학과	14	청정융합과학과	3	한문교육과	7
지리학과	11	의류학과	13	유아교육과	7
경제학과	16	식품영양학과	14	문화예술경영학과	4
합 계					376

2. 선발인재상

학교생활을 충실히 한 자로서 확고한 목표의식과 열정을 가지고 미래 전공분야에서 두각을 나타낼 수 있는 인재

3. 지원자격

지 원 자 격	
공 통	<ul style="list-style-type: none"> ■ 2016년 2월 이전 일반계 고등학교(자율고 포함) 졸업(예정)자로서 국내 고등학교 교육과정 3학기 이상 성적 취득자 ■ 수능 최저학력기준 : 없음

4. 선발 방법

- 1단계: 학교생활기록부의 교과영역과 비교과영역 종합평가로 모집인원의 3배수를 선발
- 2단계: 학교생활기록부, 자기소개서, 교사추천서(사범대학에 한함)에 대한 심층 종합평가 및 교직적·인성평가(사범대학)에 의해 산출된 총점 순으로 모집인원을 최종합격자로 선발

5. 전형요소별 반영비율

구 분	서류평가		교직적·인성평가	합 계
	1단계 (학생부종합평가)	2단계 (심층서류평가)		
1단계(3배수)	100%	-	-	100%
2단계	사범대학 외	100%	-	
	사범대학	-	90%	

학생부(종합)_지역균형 전형

1. 모집단위 및 인원

모집단위	모집인원	모집단위	모집인원	모집단위	모집인원
국어국문학과	4	경영학과	4	생활문화소비자학과	3
영어영문학과	4	미디어커뮤니케이션학과	4	사회복지학과	3
독어독문학과	3	융합보안학과	3	운동재활복지학과	3
불어불문학과	3	법학과	4	간호학과	4
일어일문학과	4	수학과	3	글로벌의과학과	3
중어중문학과	4	통계학과	3	교육학과	3
사학과	3	생명과학 · 화학부	4	사회교육과	3
정치외교학과	4	IT학부	4	윤리교육과	3
심리학과	4	청정융합과학과	3	한문교육과	3
지리학과	4	의류학과	4	유아교육과	3
경제학과	4	식품영양학과	4	문화예술경영학과	3
합 계					115

2. 선발인재상

학교생활을 충실히 한 자로서 확고한 목표의식과 열정을 가지고 미래 전공분야에서 두각을 나타낼 수 있는 인재

3. 지원자격

지 원 자 격	
공 통	<ul style="list-style-type: none"> ■ 2016년 2월 이전 일반계 고등학교(자율고 포함) 졸업(예정)자로서 국내 고등학교 교육과정 3학기 이상 성적 취득자 ■ 각 학교별 5명 이내 소속 학교장이 추천하는 자(서울특별시, 인천광역시, 경기도 소재 학교 제외) <hr style="border-top: 1px dotted #000;"/> <ul style="list-style-type: none"> ■ 수능 최저학력기준 : 없음

4. 선발 방법

- 1단계: 학교생활기록부의 교과영역과 비교과영역 종합평가로 모집인원의 3배수를 선발
- 2단계: 학교생활기록부, 자기소개서, 교사추천서(사범대학에 한함)에 대한 심층 종합평가 및 교직적·인성평가(사범대학)에 의해 산출된 총점 순으로 모집인원을 최종합격자로 선발

5. 전형요소별 반영비율

구 분	서류평가		교직적·인성평가	합 계
	1단계 (학생부종합평가)	2단계 (심층서류평가)		
1단계(3배수)	100%	-	-	100%
2단계	사범대학 외	100%	-	
	사범대학	-	10%	

학생부(종합)_농·어촌학생 전형(정원외)

1. 모집단위 및 인원

모집 계열	모집 인원	모집학과(부)별 최대 모집인원					
인문	29명	국어국문학과	5	영어영문학과	7	독어독문학과	3
		불어불문학과	3	일어일문학과	5	중어중문학과	5
		사학과	3	정치외교학과	4	심리학과	5
		지리학과	4	경제학과	6	경영학과	8
		미디어커뮤니케이션학과	5	융합보안학과	2	법학과	11
		사회복지학과	3				
자연	10명	수학과	3	통계학과	3	생명과학·화학부	6
		청정융합과학과	2				
사범	6명	교육학과	2	사회교육과	2	윤리교육과	2
		한문교육과	2	유아교육과	2		
간호	3명	간호학과	3				
계		48명					

2. 선발인재상

학교생활을 충실히 한 자로서 확고한 목표의식과 열정을 가지고 미래 전공분야에서 두각을 나타낼 수 있는 인재

3. 지원자격

지 원 자 격	
농·어촌학생	<ul style="list-style-type: none"> ■ 농·어촌(읍·면) 소재 초·중·고등학교의 12년 전(全) 교육과정을 이수한 졸업자 또는 2016년 2월 졸업 예정자로서, 동 기간 내 본인이 농·어촌 지역에 거주한 자(부모의 농·어촌 거주여부는 관계 없음) 또는 ■ 농·어촌(읍·면) 소재 중·고등학교의 6년 전(全) 교육과정을 이수한 졸업자 또는 2016년 2월 졸업예정자로서, 중·고교재학 기간 중 본인 및 부모(사망, 이혼 기타 우리대학교가 인정하는 사유에 해당하는 자 제외) 모두 농·어촌 지역에 거주한 자 <p>〈농·어촌 인정 지역〉</p> <ul style="list-style-type: none"> · 행정구역상 읍·면 지역 · 도서·벽지교육진흥법 제2조에 의한 도서·벽지 지역 <ul style="list-style-type: none"> ■ 지원이 불가능한 자 읍·면, 도서·벽지 지역 소재 특수목적고(과학고, 국제고, 예술고, 외국어고, 체육고, 마이스터고 등) 출신자 <hr style="border-top: 1px dotted #000;"/> <ul style="list-style-type: none"> ■ 수능 최저학력기준 : 없음

4. 선발 방법

- 1단계: 학교생활기록부의 교과영역과 비교과영역 종합평가로 모집인원의 3배수를 선발
- 2단계: 학교생활기록부, 자기소개서, 교사추천서(사범대학에 한함)에 대한 심층 종합평가 및 교직적·인성평가(사범대학)에 의해 산출된 총점 순으로 모집인원을 최종합격자로 선발

5. 전형요소별 반영비율

구 분		서류평가		교직적·인성평가	합 계
		1단계 (학생부종합평가)	2단계 (심층서류평가)		
1단계(3배수)		100%	-	-	100%
2단계	사범대학 외	-	100%	-	
	사범대학	-	90%	10%	

학생부(종합)_특성화고교출신자 전형(정원외)

1. 모집단위 및 인원

모집단위	인원	모집단위	인원	모집단위	인원
경제학과	5	융합보안학과	2	청정융합과학과	1
경영학과	5	생명과학·화학부	1	의류학과	3
미디어커뮤니케이션학과	2	IT학부	5	식품영양학과	5
합 계					29

2. 선발인재상

학교생활을 충실히 한 자로서 확고한 목표의식과 열정을 가지고 미래 전공분야에서 두각을 나타낼 수 있는 인재

3. 지원자격

지 원 자 격	
특성화고교 출신자	<ul style="list-style-type: none"> ■ 2016년 2월 이전 특성화고등학교 졸업(예정)자 <ul style="list-style-type: none"> ※ 특성화고등학교는 특성화고 및 특성화고와 같은 교육과정을 운영하는 학과가 있는 일반고(종합고)를 의미 ■ 특성화고등학교에서 4학기 이상 재학한 자로서, 지원모집단위와 동일계열의 교과과정 이수자로 출신고등학교장의 확인서 제출이 가능한 자 <ul style="list-style-type: none"> ※ 학생부가 없는 자/마이스터고 졸업(예정)자/평생교육법에 따른 학력인정고교 졸업(예정)자는 지원할 수 없음
특성화고교 출신자 동일계열 기준학과	<ul style="list-style-type: none"> ■ 경제 - 경영정보과, 회계정보과, 무역정보과, 유통정보과, 금융정보과, 정보처리과, 콘텐츠개발과, 전자상거래과, 상업디자인과, 관광경영과, 농산물유통정보과, 향만물류과, 유통경영과, 멀티미디어과, 응용디자인과 ■ 경영 - 경영정보과, 회계정보과, 무역정보과, 유통정보과, 금융정보과, 정보처리과, 콘텐츠개발과, 전자상거래과, 상업디자인과, 관광경영과, 농산물유통정보과, 향만물류과, 해양생산과, 수산양식과, 자연수산과, 해양정보과, 유통경영과, 멀티미디어과, 응용디자인과 ■ 미디어커뮤니케이션 - 정보통신과, 경영정보과, 정보처리과, 금융정보과, 유통정보과, 무역정보과, 만화·애니메이션과, 영상제작과, 관광과, 관광경영과, 전자상거래과, 디자인과, 애니메이션과, 컴퓨터응용과, 컴퓨터게임과, 콘텐츠개발과, 전자통신과, 향만물류과, 해양정보과, 유통경영과, 멀티미디어과 ■ 융합보안 - 경영정보과, 전자상거래과, 정보처리과, 무역정보과, 유통정보과, 금융정보과, 콘텐츠개발과, 컴퓨터응용과, 디자인과, 컴퓨터게임과, 통신과, 전자통신과, 유통경영과, 멀티미디어과 ■ 생명과학·화학 - 식품공업과, 식물자원과, 생명공학기술과, 동물자원과, 산림자원과, 조경과, 화학공업과, 농업토목과, 농업기계과, 식품가공과, 환경·관광농업과, 수산양식과, 간호과, 생물공학과

<p>특성화고교 출신자 동일계열 기준학과</p>	<ul style="list-style-type: none"> ■ IT - 경영정보과, 회계정보과, 무역정보과, 유통정보과, 금융정보과, 정보처리과, 콘텐츠개발과, 전자상거래과, 기계과, 전자기계과, 자동차과, 조선과, 항공과, 금속재료과, 전기과, 전자과, 통신과, 컴퓨터응용과, 토목과, 건축과, 디자인과, 화학공업과, 환경공업과, 섬유과, 인쇄과, 컴퓨터게임과, 만화애니메이션과, 농산물유통정보과, 전자통신과, 향만물류과, 해양정보과, 유통경영과, 멀티미디어과 ■ 청정융합과학 - 환경·관광농업과, 환경공업과, 토목과, 건축과, 농업토목과, 해양토목과, 생명공학기술과, 해양생산과, 해양정보과, 식품공업과, 식물자원과, 동물자원과, 산림자원과, 조경과, 화학공업과, 생물공학과 ■ 의류 - 디자인과, 섬유과, 상업디자인과, 의상과, 실내디자인과, 응용디자인과 ■ 식품영양 - 관광경영과, 식품공업과, 조리과, 식물자원과, 동물자원과, 조경과, 식품가공과, 농산물유통정보과, 환경관광농업과, 생물공학기술과, 자연수산과, 수산식품과, 생물공학과 <p>※ 단, 특성화고등학교에서 이수한 교과목이 해당 모집단위와 관련된 전문교과를 30단위 이상 이수한 경우 동일계열 이수자로 인정함.</p>
	<ul style="list-style-type: none"> ■ 수능 최저학력기준 : 없음

4. 선발 방법

- 1단계: 학교생활기록부의 교과영역과 비교과영역 종합평가로 모집인원의 3배수를 선발
- 2단계: 학교생활기록부, 자기소개서에 대한 심층 종합평가로 모집인원을 최종합격자로 선발

5. 전형요소별 반영비율

구 분	서류평가		합 계
	1단계 (학생부종합평가)	2단계 (심층서류평가)	
1단계(3배수)	100%	-	100%
2단계	-	100%	

학생부(종합)_기회균형선발 전형(정원외)

1. 모집단위 및 인원

모집 계열	모집 인원	모집학과(부)별 최대 모집인원					
인문	25명	국어국문학과	5	영어영문학과	7	독어독문학과	3
		불어불문학과	3	일어일문학과	5	중어중문학과	5
		경제학과	6	경영학과	8	융합보안학과	2
		법학과	11	생활문화소비자학과	3	사회복지학과	3
자연	9명	수학과	3	통계학과	3	생명과학·화학부	6
		청정융합과학과	2	의류학과	4	식품영양학과	6
간호	2명	간호학과	2				
계		36명					

2. 선발인재상

학교생활을 충실히 한 자로서 확고한 목표의식과 열정을 가지고 미래 전공분야에서 두각을 나타낼 수 있는 인재

3. 지원자격

지 원 자 격
<ul style="list-style-type: none"> ■ 2016년 2월 이전 고등학교 졸업(예정)자로서 국내 고등학교 교육과정에서 3학기 이상 성적을 취득하고, 원서 접수일 현재 아래 각항 중 하나에 해당하는 자 <ul style="list-style-type: none"> - 국민기초생활보장법 제2조 제1호에 따른 수급권자 - 국민기초생활보장법 제2조 제2호에 따른 수급자 및 제2조 제10에 따른 차상위 계층 중 차상위 복지급여 대상 가구의 학생 (차상위 본인부담금 경감, 자활급여, 장애수당, 장애인연금 차상위부가급여, 한부모 가정 지원사업 중 하나 이상의 급여 수급권자) - 우선돌봄 차상위 가구의 학생
<ul style="list-style-type: none"> ■ 수능 최저학력기준 : 없음

4. 선발 방법

- 1단계: 학교생활기록부의 교과영역과 비교과영역 종합평가로 모집인원의 3배수를 선발
- 2단계: 학교생활기록부, 자기소개서에 대한 심층 종합평가로 모집인원을 최종합격자로 선발

5. 전형요소별 반영비율

구 분	서류평가		합 계
	1단계 (학생부종합평가)	2단계 (심층서류평가)	
1단계(3배수)	100%	-	100%
2단계	-	100%	

학생부(종합)_단원고 특별전형(정원외)

1. 모집단위 및 인원

모집 계열	모집 인원	모집학과(부)별 최대 모집인원					
인문	6명	국어국문학과	2	영어영문학과	2	독어독문학과	2
		불어불문학과	2	일어일문학과	2	중어중문학과	2
		사학과	2	정치외교학과	2	심리학과	2
		지리학과	2	경제학과	2	경영학과	2
		미디어커뮤니케이션학과	2	융합보안학과	2	법학과	2
		생활문화소비자학과	2	사회복지학과	2	교육학과	2
		사회교육과	2	윤리교육과	2	한문교육과	2
		유아교육과	2	문화예술경영학과	2		
자연	4명	수학과	2	통계학과	2	생명과학·화학부	2
		IT학부	2	청정융합과학과	2	의류학과	2
		식품영양학과	2	운동재활복지학과	2		
계		10명					

2. 선발인재상

학교생활을 충실히 한 자로서 확고한 목표의식과 열정을 가지고 미래 전공분야에서 두각을 나타낼 수 있는 인재

3. 지원자격

지 원 자 격	
단원고 특별전형	단원고등학교(경기도 안산시 소재) 2016년 2월 졸업예정자 중, 2014년 세월호 참사 당시 단원고등학교 2학년에 재학중이었던 자 ■ 수능 최저학력기준 : 없음

4. 선발 방법

- 1단계: 학교생활기록부의 교과영역과 비교과영역 종합평가로 모집인원의 3배수를 선발
- 2단계: 학교생활기록부, 자기소개서에 대한 심층 종합평가로 모집인원을 최종합격자로 선발

5. 전형요소별 반영비율

구 분	서류평가		합 계
	1단계 (학생부종합평가)	2단계 (심층서류평가)	
1단계(3배수)	100%	-	100%
2단계	-	100%	

학생부(교과)_일반학생(교과)전형

1. 모집단위 및 인원

모집단위	모집인원	모집단위	모집인원	모집단위	모집인원
국어국문학과	17	미디어커뮤니케이션학과	19	운동재활복지학과	5
영어영문학과	25	융합보안학과	6	간호학과	인문 10
독어독문학과	10	법학과	33		자연 15
불어불문학과	10	수학과	13	글로벌의과학과	6
일어일문학과	18	통계학과	13	교육학과	8
중어중문학과	18	생명과학·화학부	21	사회교육과	8
사학과	13	IT학부	24	윤리교육과	8
정치외교학과	17	청정융합과학과	6	한문교육과	8
심리학과	16	의류학과	15	유아교육과	11
지리학과	16	식품영양학과	20	문화예술경영학과	6
경제학과	23	생활문화소비자학과	13	합 계	489
경영학과	25	사회복지학과	13		

2. 지원자격

지 원 자 격
<ul style="list-style-type: none"> ■ 2016년 2월 이전 국내 고등학교 졸업(예정)자로서 국내 고등학교 교육과정 3학기 이상 성적 취득자 ※ 간호학과(자연) 지원자는 고등학교 재학 중 과학교과에서 물리Ⅱ, 화학Ⅱ, 생명과학(생물)Ⅱ, 지구과학Ⅱ 중 1과목 이상 반드시 이수해야 함 ■ 지원 불가능한 자 <ul style="list-style-type: none"> - 학생부가 없는 자 - 학생부 성적에 지정교과 과목별 등급 또는 석차가 3학기 이상 없는 자 - 국내 고등학교 교육과정 이수학기가 3학기 미만인 자
<ul style="list-style-type: none"> ■ 수능 최저학력기준 : 없음

3. 전형요소별 반영비율

구 분	학교생활기록부	합 계
일반학생(교과)	100%	100%

학생부(교과)_국가보훈대상자 전형

1. 모집단위 및 인원

모집단위	인원	모집단위	인원	모집단위	인원
국어국문학과	2	법학과	2	의류학과	2
미디어커뮤니케이션학과	2	생명과학·화학부	2	합 계	10

2. 지원자격

지 원 자 격
<ul style="list-style-type: none"> ■ 2016년 2월 이전 국내 고등학교 졸업(예정)자로서 국내 고등학교 교육과정에서 3학기 이상의 성적을 취득하고, 아래 자격기준 중 한 가지 이상 해당하는 자 ■ 자격기준 <ul style="list-style-type: none"> - 독립유공자 예우에 관한 법률 제4조 제1호 및 제2호에 해당하는 독립유공자 자녀 및 손자녀 - 국가유공자 등 예우 및 지원에 관한 법률 제4조 제1항 제3호 내지 제 18호에 해당하는 자와 그의 자녀 - 국가유공자 등 예우 및 지원에 관한 법률 제73조에 해당하는 6.18 자유상이자 및 그의 자녀
<ul style="list-style-type: none"> ■ 수능 최저학력기준 : 없음

3. 전형요소별 반영비율

구 분	학교생활기록부	합 계
국가보훈대상자	100%	100%

학생부[교과]_특수교육대상자 전형(정원외)

1. 모집단위 및 인원

모집단위	인원
생활문화소비자학과, 사회복지학과, 현대실용음악학과	5명 이내

2. 지원자격

지 원 자 격
<ul style="list-style-type: none"> ■ 2016년 2월 이전 국내 고등학교 졸업(예정)자 또는 국내 고등학교 졸업학력 검정고시 합격자 ■ 장애인복지법 제32조 규정에 의해 장애인 등록(1~3급)이 되어 있는 자 또는 국가유공자 등 예우지원에 관한 법률 제4조 등에 의한 상이등급자로 등록되어 있는 자 중 장애인복지법 1~3급 기준에 상응하는 자 ■ 지원이 불가능한 자 <ul style="list-style-type: none"> - 학교생활기록부 제출자 중 학생부 성적에 지정교과 과목별 등급 또는 석차가 없는 자 - 학교생활기록부 제출자 중 국내 고등학교 교육과정 이수학기가 3학기 미만인 자
<ul style="list-style-type: none"> ■ 수능 최저학력기준 : 없음

3. 전형요소별 반영비율

구 분	학교생활기록부	면접평가	합 계
특수교육대상자	60%	40%	100%

특기자_어학우수자 전형

1. 모집단위 및 인원

모집단위	인원	모집단위	인원	모집단위	인원
영어영문학과	8	불어불문학과	4	중어중문학과	6
독어독문학과	4	일어일문학과	6	글로벌의과학과	3
합계					31

2. 지원자격

지 원 자 격
<ul style="list-style-type: none"> ■ 2016년 2월 이전 국내·외 고등학교 졸업(예정)자 또는 국내 고등학교 졸업학력 검정고시 합격자 또는 고등교육법에 의하여 고등학교 졸업 이상의 학력이 있다고 인정되는 자로서 모집단위별 인정 외국어 지원자격 해당자 ※ 외국소재 고등학교 졸업(예정)자는 12년 이상의 학교교육과정을 이수해야 함. 예외적으로 12년 미만 학제의 경우 초·중·고등학교 전 교육과정을 한 국가에서 이수하거나 부족한 수학기간을 대학에서 이수한 경우 지원 가능함
<ul style="list-style-type: none"> ■ 원서접수 마감일 기준으로 2년 이내 취득한 점수에 한하여 인정 (단, 동일 언어 등급(성적) 시험을 중복하여 볼 수 없는 공인외국어의 경우 기간제한을 두지 않음) ■ TOEIC 성적은 국내에서 취득한 정기 시험 성적만 인정 ■ Goethe-Zertifikat B1 성적 취득자는 4개 모듈 전체 합격자에 한함
<ul style="list-style-type: none"> ■ 수능 최저학력기준 : 없음

학과	인정 외국어	지 원 자 격
영어영문학과, 글로벌의과학과	영어	■ TOEFL(IBT), TOEIC, TEPS 성적 취득자
독어독문학과	독일어	■ Goethe-Zertifikat 합격자
불어불문학과	프랑스어	■ DELF, DALF 합격자
일어일문학과	일본어	■ JPT 성적 취득자
중어중문학과	중국어	■ HSK 합격자

※ 공인어학능력시험 성적 기준은 추후 공지

3. 전형요소별 반영비율

구 분	공인어학능력시험	학교생활기록부	면접평가	합 계
1단계(3배수)	100%	-	-	100%
2단계	50%	30%	20%	

※ 2단계 면접평가는 한국어로 실시합니다.

특기자_예체능실적우수자 전형

1. 모집단위 및 인원

모집단위	인원	모집단위	인원
스포츠레저학과	3	현대실용음악학과	1
미디어영상연기학과	2	무용예술학과	3
합계			9

2. 지원자격

지 원 자 격
<ul style="list-style-type: none"> ■ 2016년 2월 이전 국내·외 고등학교 졸업(예정)자 또는 국내 고등학교 졸업학력 검정고시 합격자 또는 고등교육법에 의하여 고등학교 졸업 이상의 학력이 있다고 인정되는 자로서 아래 자격기준에 해당하는 자 ※ 외국소재 고등학교 졸업(예정)자는 12년 이상의 학교교육과정을 이수해야 함. 예외적으로 12년 미만 학제의 경우 초·중·고등학교 전 교육과정을 한 국가에서 이수하거나 부족한 수학기간을 대학에서 이수한 경우 지원 가능함
<p>[스포츠레저학과]</p> <ul style="list-style-type: none"> ■ 선발종목 - 올림픽 정식종목 ■ 현 대표선수(국가대표, 청소년대표, 국가상비군·후보선수) 또는 2013년 3월 이후 재임한 전직 대표선수(국가대표, 청소년대표, 국가상비군·후보선수) 또는 KLPGA(한국여자프로골프협회) 정회원 중 2015년도 1부 시드권자, 2부 시드권자(원서접수 마감일 기준 상금 랭킹 20위 이내) 또는 2015년도 전국대회 2위 이내 입상자 ■ 대한체육회 산하 가맹 단체장이 발행하는 경기실적 증명 제출이 가능한 자
<p>[미디어영상연기학과, 현대실용음악학과, 무용예술학과]</p> <ul style="list-style-type: none"> ■ 국내·외의 연극, 뮤지컬, 영화, 방송(TV), 무용 관련분야의 공인된 대회에서 개인상을 수상한 자 ■ 연극, 뮤지컬, 영화, 방송(TV), 무용 관련분야에서 주·조연급 경력자(CF 포함) ■ 공식음반을 발표하고 방송(TV) 가요 프로그램에 출연한 경력을 소유한 자(단, 문화체육관광부등록 음반사 또는 기획사에서 출판된 공식음반만을 인정함) ■ 기타 연극, 뮤지컬, 영화, 방송(TV), 무용 관련분야에서 활동 중인 자로서 우리대학교 예체능실적우수자 전형 실적심사 위원회에서 인정할 만한 경력을 소유한 자(CF 포함)
<ul style="list-style-type: none"> ■ 수능 최저학력기준 : 없음

3. 전형요소별 반영비율

구 분	실적심사	면접평가	기초실기	합 계
스포츠레저학과	70%	10%	20%	100%
미디어영상연기학과 현대실용음악학과 무용예술학과	80%	20%	-	

실기위주 - 일반학생(실기) 전형

1. 모집단위 및 인원

모집단위	인원	모집단위	인원	모집단위	인원
동양화과	15	산업디자인과	20	미디어영상연기학과	13
서양화과	20	성악과	12	현대실용음악학과	20
조소과	15	기악과	27	무용예술학과	25
공예과	15	작곡과	18	메이크업디자인학과	5
				합계	205

2. 지원자격

지 원 자 격
<ul style="list-style-type: none"> ■ 2016년 2월 이전 국내·외 고등학교 졸업(예정)자 또는 국내 고등학교 졸업학력 검정고시 합격자 또는 고등교육법에 의하여 고등학교 졸업 이상의 학력이 있다고 인정되는 자 <p style="font-size: small; margin-top: 10px;">※ 외국소재 고등학교 졸업(예정)자는 12년 이상의 학교교육과정을 이수해야 함. 예외적으로 12년 미만 학제의 경우 초·중·고등학교 전 교육과정을 한 국가에서 이수하거나 부족한 수학기간을 대학에서 이수한 경우 지원 가능함</p>
<ul style="list-style-type: none"> ■ 수능 최저학력기준 : 없음

3. 전형요소별 반영비율

구 분	실기고사	학교생활기록부	합 계
미술대학, 음악대학 미디어영상연기학과, 현대실용음악학과 무용예술학과, 메이크업디자인학과	70%	30%	100%

□ 정시모집 - 공통사항

전형별 모집인원

㉠군, ㉡군, ㉢군 : 일반학생 전형

1. 군별 모집인원

대학	계열	모집단위	2016 학년도 모집정원	수 시 모집인원	정시 모집인원			정 시 모 집 계
					㉠ 군 일반학생	㉡ 군 일반학생	㉢ 군 일반학생	
인문 과학 대학		국 어 국 문 학 과	51	37	14	-	-	14
		영 어 영 문 학 과	80	55	25	-	-	25
		독 어 독 문 학 과	36	27	9	-	-	9
		불 어 불 문 학 과	36	27	9	-	-	9
		일 어 일 문 학 과	58	43	15	-	-	15
		중 어 중 문 학 과	59	43	16	-	-	16
		사 학 과	37	27	10	-	-	10
사회 과학 대학	인문	정 치 외 교 학 과	46	34	12	-	-	12
		심 리 학 과	53	34	19	-	-	19
		지 리 학 과	43	31	12	-	-	12
		경 제 학 과	65	43	22	-	-	22
		경 영 학 과	85	47	38	-	-	38
		미디어커뮤니케이션학과	60	43	17	-	-	17
		융 합 보 안 학 과	20	12	8	-	-	8
법과 대학		법 학 과	121	59	62	-	-	62
자연 과학 대학	자연	수 학 과	35	26	-	9	-	9
		통 계 학 과	36	26	-	10	-	10
		생 명 과 학 · 화 학 부	65	41	-	24	-	24
		I T 학 부	74	44	-	30	-	30
		청 정 융 합 과 학 과	20	12	-	8	-	8
생활 과학 대학		의 류 학 과	48	34	14	-	-	14
		식 품 영 양 학 과	63	38	25	-	-	25
	인문	생 활 문 화 소 비 자 학 과	39	29	10	-	-	10
		사 회 복 지 학 과	39	29	10	-	-	10
	예·체능	스 포 츠 레 저 학 과	29	3	26	-	-	26
	자연	운 동 재 활 복 지 학 과	21	11	10	-	-	10
	간호 대학	인문	간 호 학 과 (인 문)	89	47	21	-	-
자연		간 호 학 과 (자 연)	21			-	-	21
		글 로 벌 의 과 학 과	25	16	9	-	-	9

대학	계열	모집단위	2016 학년도 모집정원	수시 모집인원	정시 모집인원			정시 모집 계
					㉞군 일반학생	㉟군 일반학생	㊱군 일반학생	
사범 대학	인문	교육학과	26	18	8	-	-	8
		사회교육과	25	18	7	-	-	7
		윤리교육과	26	18	8	-	-	8
		한문교육과	26	18	8	-	-	8
		유아교육과	29	21	8	-	-	8
미술 대학	예·체능	동양화과	33	15	18	-	-	18
		서양화과	37	20	17	-	-	17
		조소과	35	15	20	-	-	20
		공예과	58	15	-	-	43	43
		산업디자인과	75	20	-	-	55	55
음악 대학		성악과	34	12	22	-	-	22
		기악과	71	27	44	-	-	44
		작곡과	28	18	10	-	-	10
융합 문화 예술 대학	인문	문화예술경영학과	20	13	7	-	-	7
	예·체능	미디어영상연기학과	20	15	-	5	-	5
		현대실용음악학과	40	21	19	-	-	19
		무용예술학과	40	28	-	12	-	12
		메이크업디자인학과	20	5	-	15	-	15
합계			2,076	1,235	630	113	98	841

※ ㉞군 일반학생 전형 기악과 악기별, 현대실용음악학과 전공별 모집인원 및 ㉟군 무용예술학과 전공별 모집인원은 추후 공지함

대학수학능력시험성적 반영방법

1. 수능성적 반영방법

- 가. 2016학년도 수능성적을 적용하며, 수능 지정영역 백분위 점수를 반영비율에 따라 합산하여 적용합니다.
- 나. 모집단위별 수능 지정영역에 반드시 응시해야 하며, 탐구영역이 선택인 경우 2과목 이상(직업탐구는 1과목)을 응시해야 합니다.
- 다. 탐구영역은 2과목 백분위 점수 평균(직업탐구는 1과목 백분위 점수)을 반영합니다.
- 라. 선택 지정영역은 성적이 상위인 수능영역 성적을 반영합니다.

2. 전형 / 모집단위별 수능 지정영역

- 각 전형별 세부사항을 참고하기 바랍니다.

3. 수능성적 산출방법

- 가. 수능성적은 지정영역별 백분위 점수를 반영비율에 따라 합산하여 적용합니다.

$$\blacksquare \text{ 수능성적(100점 만점 기준)} = \sum(\text{지정영역 백분위 점수} \times \text{영역 반영비율})$$

- 나. 수능 반영비율에 따른 환산 점수

수능 반영비율	수능 만점	수능성적 환산방법
100%	500점	수능성적(100점 만점 기준) × 5.0
90%	450점	수능성적(100점 만점 기준) × 4.5
70%	350점	수능성적(100점 만점 기준) × 3.5
50%	250점	수능성적(100점 만점 기준) × 2.5
30%	150점	수능성적(100점 만점 기준) × 1.5

- 다. 가산점은 수능성적을 수능 반영비율에 따라 환산 처리한 후 총점에 가산함.

정시모집 (일반학생전형) ㉠군

1. 모집단위 및 인원

모집단위	모집인원	모집단위	모집인원	모집단위	모집인원	
국어국문학과	14	융합보안학과	8	윤리교육과	8	
영어영문학과	25	법학과	62	한문교육과	8	
독어독문학과	9	의류학과	14	유아교육과	8	
불어불문학과	9	식품영양학과	25	동양학과	18	
일어일문학과	15	생활문화소비자학과	10	서양학과	17	
중어중문학과	16	사회복지학과	10	조소과	20	
사학과	10	스포츠레저학과	26	성악과	22	
정치외교학과	12	운동재활복지학과	10	기악과	44	
심리학과	19	간호학과	인문	21	작곡과	10
지리학과	12		자연	21	문화예술경영학과	7
경제학과	22	글로벌의과학과	9	현대실용음악학과	19	
경영학과	38	교육학과	8	합 계	630	
미디어커뮤니케이션학과	17	사회교육과	7			

* 수시모집 미등록 인원내 따라 학과(부)별 모집인원은 변경될 수 있음

2. 지원자격

지 원 자 격
<ul style="list-style-type: none"> ■ 2016년 2월 이전 고등학교 졸업(예정)자 또는 ■ 국내 고등학교 졸업학력 검정고시 합격자 또는 ■ 고등교육법에 의하여 고등학교 졸업 이상의 학력이 있다고 인정되는 자

3. 전형방법

가. 전형요소별 반영비율

구 분	대학수학능력시험	교직적·인성 평가	실기고사	합 계
일반계 학과(부)	100%	-	-	100%
사범대학	90%	10%	-	
스포츠레저학과	70%	-	30%	
동양학과, 서양학과, 조소과, 작곡과(이론)	50%	-	50%	
성악과, 기악과, 작곡과(작곡), 현대실용음악학과	30%	-	70%	

나. 수능 지정영역

모집단위	수능 지정영역(반영비율) (제2외국어 또는 한문을 탐구영역 1개로 대체가능)
국어국문학과, 영어영문학과, 독어독문학과, 불어불문학과, 일어일문학과, 중어중문학과, 사학과, 정치외교학과, 심리학과, 지리학과, 미디어커뮤니케이션학과, 법학과, 생활문화소비자학과, 사회복지학과, 교육학과, 사회교육과, 윤리교육과, 한문교육과, 유아교육과, 문화예술경영학과	<ul style="list-style-type: none"> ■ 사탐응시자 국어B(40%), 영어(40%), 수학A(10%), 사탐(2과목)(10%) ■ 과탐응시자 국어A/B(40%), 영어(40%), 수학A/B(10%), 과탐(2과목)(10%) ■ 직탐응시자 국어B(40%), 영어(40%), 수학A(10%), 직탐(1과목)(10%) <p>※ 직탐응시자는 제2외국어 또는 한문을 탐구영역 1개로 대체할 수 없음</p>
경제학과, 경영학과, 융합보안학과	<ul style="list-style-type: none"> ■ 사탐 응시자 국어B(10%), 영어(40%), 수학A(40%), 사탐(2과목)(10%) ■ 과탐 응시자 국어A/B(10%), 영어(40%), 수학A/B(40%), 과탐(2과목)(10%) ■ 직탐응시자 국어B(10%), 영어(40%), 수학A(40%), 직탐(1과목)(10%) <p>※ 직탐응시자는 제2외국어 또는 한문을 탐구영역 1개로 대체할 수 없음</p>
의류학과, 식품영양학과	<ul style="list-style-type: none"> ■ 사탐 응시자 필수 - 수학A(40%), 영어(40%), 선택 - 사탐(2과목) 또는 국어B(20%) ■ 과탐 응시자 필수 - 수학A/B(40%), 영어(40%), 선택 - 과탐(2과목) 또는 국어A/B(20%) ■ 직탐 응시자 수학A/B(40%), 영어(40%), 국어A/B(20%)
운동재활복지학과	<ul style="list-style-type: none"> ■ 사탐 응시자 필수 - 국어B(40%), 영어(40%), 선택 - 사탐(2과목) 또는 수학A(20%) ■ 과탐 응시자 필수 - 국어A/B(40%), 영어(40%), 선택 - 과탐(2과목) 또는 수학A/B(20%) ■ 직탐 응시자 국어A/B(40%), 영어(40%), 수학A/B(20%)

모집단위	수능 지정영역 (반영비율) (제2외국어 또는 한문을 탐구영역 1개로 대체가능)
간호학과(인문)	<ul style="list-style-type: none"> 사탐 응시자 필수 - 수학A(40%), 영어(40%), 선택 - 사탐(2과목) 또는 국어B(20%)
간호학과(자연), 글로벌의과학과	<ul style="list-style-type: none"> 과탐 응시자 수학A/B(40%), 영어(40%), 과탐(2과목)(20%) * 수학B형 응시자 7% 가산점 부여
스포츠레저학과, 동양학과, 서양학과, 조소과, 성악과, 기악과, 작곡과, 현대실용음악학과	필수 - 국어A/B(40%), 영어(40%), 선택 - 사탐/과탐(2과목)/직탐(1과목) 또는 수학A/B(20%)

다. 수능 가산점 부여내역

모 집 단 위	해당 수능 응시과목	가 산 방 법
식품영양학과	화학Ⅱ, 생명과학Ⅱ, 물리Ⅱ	최상위 성적 한 과목 백분위 점수의 5% 가산
간호학과, 글로벌의과학과	수학 B	백분위 점수의 7% 가산
	화학Ⅱ, 생명과학Ⅱ, 물리Ⅱ	최상위 성적 한 과목 백분위 점수의 3% 가산

정시모집 (일반학생전형) ㉔군

1. 모집단위 및 인원

모집단위	모집인원	모집단위	모집인원	모집단위	모집인원
수학과	9	IT학부	30	무용예술학과	12
통계학과	10	청정융합과학과	8	메이크업디자인학과	15
생명과학·화학부	24	미디어영상연기학과	5	합 계	113

* 수시모집 미등록 인원내 따라 학과(부)별 모집인원은 변경될 수 있음

2. 지원자격

지 원 자 격
<ul style="list-style-type: none"> ■ 2016년 2월 이전 고등학교 졸업(예정)자 또는 ■ 국내 고등학교 졸업학력 검정고시 합격자 또는 ■ 고등교육법에 의하여 고등학교 졸업 이상의 학력이 있다고 인정되는 자

3. 전형방법

가. 전형요소별 반영비율

구 분	대학수학능력시험	실기고사	합 계
일반계 학과(부)	100%	-	100%
미디어영상연기학과, 무용예술학과	30%	70%	
메이크업디자인학과	50%	50%	

나. 수능 지정영역

모집단위	수능 지정영역(반영비율) (제2외국어 또는 한문을 탐구영역 1개로 대체가능)
수학과, 통계학과, 생명과학·화학부, IT학부, 청정융합과학과	<ul style="list-style-type: none"> ■ 사탐 응시자 필수 - 수학A(40%), 영어(40%), 선택 - 사탐(2과목) 또는 국어B(20%) ■ 과탐 응시자 필수 - 수학A/B(40%), 영어(40%), 선택 - 과탐(2과목) 또는 국어A/B(20%) ■ 직탐 응시자 수학A/B(40%), 영어(40%), 국어A/B(20%) <p>* 수학과, 통계학과, IT학부 - 수학B형 응시자 7% 가산점 부여</p>
미디어영상연기학과, 무용예술학과, 메이크업디자인학과	<p>필수 - 국어A/B(40%), 영어(40%), 선택 - 사탐(2과목)/과탐(2과목)/직탐(1과목) 또는 수학A/B(20%)</p>

다. 수능 가산점 부여내역

모 집 단 위	해당 수능 응시과목	가 산 방 법
수학과, 통계학과, IT학부	수학 B	백분위 점수의 7% 가산
생명과학·화학부, 청정융합과학과	화학II, 생명과학II, 물리III	최상위 성적 한 과목 백분위 점수의 5% 가산

정시모집 (일반학생전형) 다군

1. 모집단위 및 인원

모집단위	모집인원	모집단위	모집인원
공예과	43	산업디자인과	55
		합 계	98

* 수시모집 미등록 인원에 따라 학과별 모집인원은 변경될 수 있음

2. 지원자격

지 원 자 격
<ul style="list-style-type: none"> ■ 2016년 2월 이전 고등학교 졸업(예정)자 또는 ■ 국내 고등학교 졸업학력 검정고시 합격자 또는 ■ 고등교육법에 의하여 고등학교 졸업 이상의 학력이 있다고 인정되는 자

3. 전형방법

가. 전형요소별 반영비율

모집단위	대학수학능력시험	실기고사	합 계
공예과, 산업디자인과	50%	50%	100%

나. 수능 지정영역

모집단위	수능 지정영역(반영비율) (제2외국어 또는 한문을 탐구영역 1개로 대체가능)
공예과, 산업디자인과	필수 - 국어A/B(40%), 영어(40%), 선택 - 사탐(2과목)/과탐(2과목)/직탐(1과목) 또는 수학A/B(20%)

실 기 고 사

■ 실기고사 과목

1. 스포츠레저학과

모집단위		실 기 과 목
스포츠 레저학과	수시	제자리 멀리뛰기, 윗몸일으키기, 팔굽혀펴기, 윗몸 앞으로 굽히기(좌전굴) 中 상위 2과목
	정시	제자리 멀리뛰기, 윗몸일으키기, 십자달리기, 윗몸 앞으로 굽히기(좌전굴)

2. 미술대학

모집단위	실 기 과 목	화 지	시 간
동 양 화 과	수묵담채화(정물)	화 선 지(반절) 74cm × 70cm	4시간 30분 (270분)
서 양 화 과	택1 인체색채소묘(인물코스츄)	켄 트 지(2절) 54.5cm × 78.8cm	5시간 (300분)
	정물색채소묘	켄 트 지(2절) 78.8cm × 54.5cm	
서 양 화 과	<ul style="list-style-type: none"> * 인체 및 정물색채소묘 재료 - 연필, 목탄, 파스텔, 콘테, 크레용(크레파스, 유성색연필 포함), 수채물감, 아크릴물감 중 2가지 이상의 재료를 반드시 복합 사용해야 함. * 제시한 재료 중 한 가지만 사용한 경우는 자격미달자로 처리함. (밑그림을 그리기 위한 연필은 재료수에 포함되지 않음) * 정착액(픽사티브) 사용 희망자는 개인지참 할 것 		
조 소 과	소조(인물두상)	실제 크기	5시간 (300분)
공 예 과 산업디자인과	기초디자인 (소묘 1장, 기초조형 1장, 창의력 1장)	켄 트 지(4절) 54cm × 39cm	5시간 (300분)

3. 음악대학

모집단위		실 기 과 목
성	악 과	1. 독일 가곡 1곡 2. 이태리 가곡(현대가곡은 제외) 1곡 또는 이태리 아리아 1곡
기	피아노	1. F.Chopin Etude, Liszt Etude 중 택 1 2. 자유곡 1곡(F.Chopin Etude, Liszt Etude 제외)
	관현악	자유곡 1곡 ※ 타악기 - Snare Drum, Timpani, Marimba 각 1곡씩(자유곡)을 연주 ※ 타악기 연주자는 해당악보를 원서접수 후 5부씩 우편 발송할 것 ※ Concerto, Sonata일 경우 빠른 한 악장 연주
작	곡	전공실기 가. 화성풀이 : 전통화성 전반(비화성음 포함) 나. 작 곡 : 주어진 동기에 의한 세도막 형식의 피아노 소품 2. 기본실기 ○ 피아노 실기 : 자유곡 1곡 ※ 반영비율 : 화성풀이(40%, 150분), 작곡(35%, 180분), 피아노실기(25%)
		이론 전공

※ 모든 곡은 암보(暗譜)로 부르거나 연주해야 합니다.(Snare Drum, Timpani 제외)

※ 성악곡은 원어로 불러야 합니다.

4. 융합문화예술대학

모집단위		실 기 과 목
미디어영상연기학과		1. 지정연기(50%, 2분 내외) 시험 당일 학교에서 제시하는 대사(20~30분 정도 연습한 후 연기) 2. 자유연기(50%, 2분 내외) 수험생이 자유롭게 준비한 한 개의 독백(2분 이내)을 연기 ※ 액세서리, 화장 완전 금지 ※ 운동화, 댄스용슈즈 등 가벼운 신발 착용
현대실용음악학과		보컬 또는 모든 악기로 연주 가능함 1. 지정곡 : 2옥타브 스케일(Octave scale) 상행·하행 연주 - C,D,A,E,F,Bb,Eb조 장음계(Major Scale) Am,Bm,F#m,C#m,Dm,Gm조 화성단음계(Harmonic Minor Scale), 가락단음계(Melodic Minor Scale) * 단음계 스케일 하행 시 자연 단음계로 내려올 필요 없음 * 보컬은 스케일 시험 시 첫 음정을 들려줌 * 타악기, 드럼은 스케일을 피아노, 기타 등 음정이 있는 악기로 연주해야 함 2. 자유곡 : 자신의 개성과 장점을 가장 잘 표현 할 수 있는 1곡 (2분 내외) * 피아노, 키보드 이외 악기는 반주자 동행 또는 반주MR 사용가능 * 피아노, 키보드는 반주 사용 불가 / 악기 연주자는 노래 불가 / 악보는 제출하지 않음 * 모든 곡은 암보(暗譜)로 부르거나 연주해야 함 * 피아노, 키보드, 드럼 이외 악기는 개인 악기 지참

모집단위	실 기 과 목			
무용예술학과	종 목	복 장	공통사항	유의사항
	댄스스포츠	자유복	<ul style="list-style-type: none"> · 실기시간 2분 30초 이내 · 머리 : 장식없이 단정한 머리 · 음악 : MP3 파일 · 화장, 장식품 일절 금함 · 지정사항 위반 시 감점 	
	발레	검정색 레오타드 분홍 타이즈 분홍 토슈즈		
	한국무용	간팔 검정색 레오타드 분홍 타이즈 흰 코슈즈 검정색 풀치마		<ul style="list-style-type: none"> · 창작은 소품 불가능 · 전통은 소품 가능 (개인지참) - 태평무 : 한삼 - 살풀이 : 수건 - 승 무 : 장삼 (고깔 착용금지)
<p>※ 댄스스포츠</p> <ul style="list-style-type: none"> - 모던(Waltz 포함)과 라틴댄스(Rumba 포함) 중 3종목 이상 2분 30초 이내 - 파트너 없이 개인 단독으로 연기 <p>※ 복장은 개인이 준비할 것</p>				
메이크업디자인학과	<p>사과의 전환<4시간, 4절(54cm×39cm), 2장></p> <p>* 미술대학에서 실시하는 "사과의 전환"과 동일한 형태임</p>			



성신여자대학교
SUNGSHIN UNIVERSITY

수정캠퍼스 (136-742) 서울특별시 성북구 보문로 34다길 2

Soojung Campus 2, Bomun-ro 34da-gil, Seongbuk-gu, Seoul, Korea (136-742)

운정그린캠퍼스 (142-732) 서울특별시 강북구 도봉로 76가길 55

Woonjung Green Campus 55, Dobong-ro 76ga-gil, Gangbuk-gu, Seoul, Korea (142-732)

www.sungshin.ac.kr