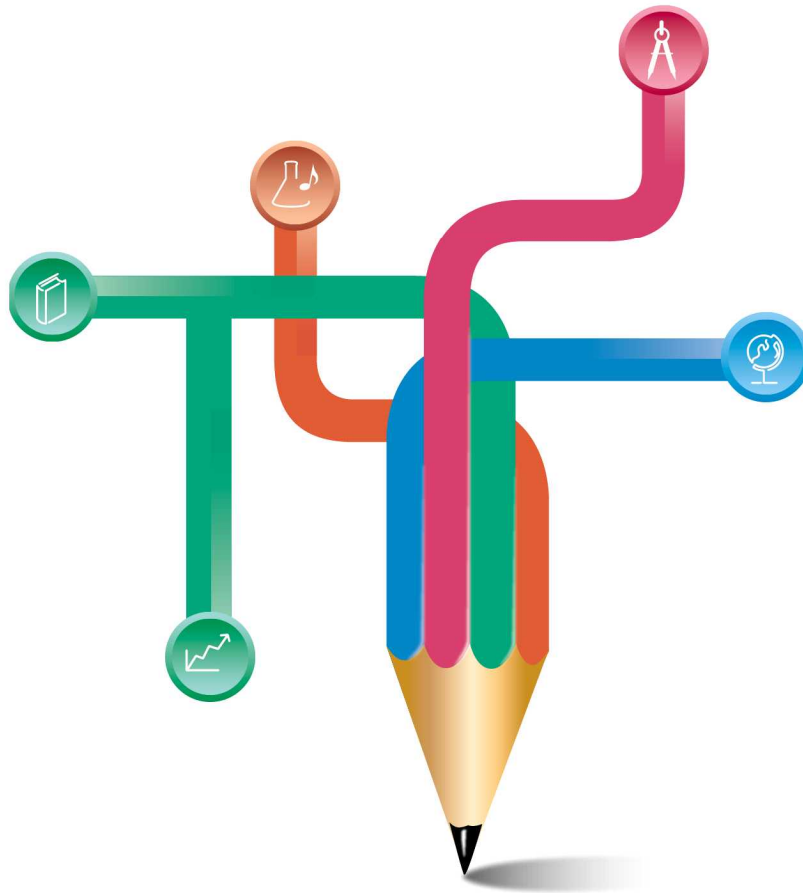


Bright Sungshin University

성신여자대학교 2018학년도 모집요강 주요사항



성신여자대학교
SUNGSHIN UNIVERSITY

목 차

2018학년도 신입학 모집요강 주요사항 변경내역	3
전형방법	4
수시모집 공통사항	
· 전형별 모집인원	5
· 학교생활기록부 반영방법	7
학생부(종합)	
· 학교생활우수자.....	9
· 국가보훈대상자.....	10
· 특성화고교출신자.....	11
· 사회배려자	13
학생부(교과)	
· 교과우수자	14
· 농·어촌학생(정원외)	15
· 특성화고교출신자(정원외)	16
· 특수교육대상자(정원외).....	17
· 특성화고 등을 졸업한 재직자(정원외).....	18
실기/특기자	
· 어학우수자	19
· 예체능실적우수자	20
· 일반학생(실기).....	21
정시모집 공통사항	
· 전형별 모집인원	22
· 대학수학능력시험성적 반영방법	24
정시모집[정원내]	
· 일반학생 ㉠군	25
· 일반학생 ㉡군	27
정시모집[정원외]-㉢, ㉣군	
· 농·어촌학생(정원외)	29
· 특성화고교출신자(정원외)	30
· 기회균형선발(정원외)	32
· 특성화고 등을 졸업한 재직자(정원외).....	34
실기고사	35

▣ 2018학년도 신입학 모집요강 주요사항 변경내역

1. 수시모집

구분	2017학년도			2018학년도			변경내역
정원 내 모집인원	1,358명(65.3%)			1,445명(70.0%)			87명 확대
전형 유형	수시	학생부 (종합)	<ul style="list-style-type: none"> 학교생활우수자 지역균형 국가보훈대상자 사회배려자 농·어촌학생(정원외) 특성화고교출신자(정원외) 기회균형선발(정원외) 	수시	학생부 (종합)	<ul style="list-style-type: none"> 학교생활우수자 국가보훈대상자 특성화고교출신자 사회배려자 	<ul style="list-style-type: none"> 전형통합 지역균형→학교생활우수자 학생부(종합)→학생부(교과) - 농·어촌학생(정원외) - 특성화고교출신자(정원외) 전형신설 - 특성화고교출신자(정원내) 수시모집→정시모집 - 기회균형선발(정원외)
		학생부 (교과)	<ul style="list-style-type: none"> 교과우수자 특수교육대상자(정원외) 특성화고 등을 졸업한 재직자(정원외) 		학생부 (교과)	<ul style="list-style-type: none"> 교과우수자 농·어촌학생(정원외) 특성화고교출신자(정원외) 특수교육대상자(정원외) 특성화고 등을 졸업한 재직자(정원외) 	
		실기/특기자	<ul style="list-style-type: none"> 어학우수자 예체능실적우수자 일반학생(실기) 		실기/특기자	<ul style="list-style-type: none"> 어학우수자 예체능실적우수자 일반학생(실기) 	

2. 정시모집

구분	2017학년도		2018학년도		변경내역
정원 내 모집인원	721명(34.7%)		618명(30.0%)		103명 축소
전형유형	[정원내] ㉠군 - 일반학생 ㉡군 - 일반학생 [정원외] - ㉠, ㉡군 - 농·어촌학생(정원외) - 특성화고교출신자(정원외) - 기회균형선발(정원외) - 특성화고 등을 졸업한 재직자(정원외)		[정원내] ㉠군 - 일반학생 ㉡군 - 일반학생 [정원외] - ㉠, ㉡군 - 농·어촌학생(정원외) - 특성화고교출신자(정원외) - 기회균형선발(정원외) - 특성화고 등을 졸업한 재직자(정원외)		기회균형선발(정원외) : 정시모집에서만 선발 (기타 정원외 특별전형은 수시모집 미충원인원을 정시모집에서 선발)

▣ 전형방법

1. 수시모집

구분	전형	학생부	서류	면접	어학 성적	실적 심사	실기	수능최저 학력기준
학생부(종합)	◆ 학교생활우수자	● 서류평가에 포함하여 교과·비교과 종합평가	●	●				미적용
	◆ 국가보훈대상자							
	◆ 특성화고교출신자							
	◆ 사회배려자							
학생부(교과)	◆ 교과우수자	●						
	◆ 농·어촌학생(정원외)							
	◆ 특성화고교출신자(정원외)							
	◆ 특수교육대상자(정원외)			●				
	◆ 특성화고 등을 졸업한 재직자(정원외)	●	●	●				
실기/특기자	◆ 어학우수자	●		●	●			
	◆ 예체능실적우수자			●		●		
	◆ 일반학생(실기)	●					●	

※ 사범대학의 면접은 교직적·인성 면접평가로 실시합니다.

2. 정시모집

구분	전형	수능	학생부	서류	면접	실기
정원내	㉠군 일반학생	●				◎ (예·체능계)
	㉡군 일반학생	●				◎ (예능계)
정원외	농어촌학생(정원외)	●				
	㉠,㉡군 특성화고교출신자(정원외)	●				
	기회균형선발(정원외)	●				
	㉡군 특성화고 등을 졸업한 재직자(정원외)		●	●	●	

모집인원 및 세부내역은 모집요강 확정 시 변경될 수 있음

- 수시모집 공통사항 -

전형별 모집인원

1. 전형별 모집인원

대학	계열	모집단위	학생부(종합)				학생부 (교과)	특기자		실기 일반학생 (실기)	수시 모집 계
			학교생활 우수자	국가보훈 대상자	특성학교 출신자	사회 배려자		교과 우수자	어학 우수자		
인문과학 대학		국어국문학과 *	15	3	-	-	13	-	-	-	31
		영어영문학과 *	22	4	-	-	16	6	-	-	48
		독일어문·문화학과 *	14	-	-	-	6	3	-	-	23
		프랑스어문·문화학과 *	14	-	-	-	6	3	-	-	23
		일본어문·문화학과 *	21	-	-	-	11	4	-	-	36
		중국어문·문화학과 *	21	-	-	-	12	4	-	-	37
		사학과	14	-	-	-	7	-	-	-	21
사회과학 대학	인문	정치외교학과	17	-	-	-	11	-	-	-	28
		심리학과 *	12	4	-	2	13	-	-	-	31
		지리학과 *	15	-	-	-	10	-	-	-	25
		경제학과	21	-	2	-	17	-	-	-	40
		경영학과 *	21	-	2	2	29	-	-	-	54
		미디어커뮤니케이션학과	20	3	-	-	13	-	-	-	36
법과대학		법학과	16	3	-	2	16	-	-	-	37
		지식산업법학과	17	3	-	-	18	-	-	-	38
자연과학 대학		수학과 *	18	-	-	-	9	-	-	-	27
		통계학과 *	18	-	-	-	10	-	-	-	28
		화학학과 *	15	-	-	-	10	-	-	-	25
지식 서비스 공과대학	자연	서비스·디자인공학과	24	-	-	-	20	-	-	-	44
		융합보안공학과	27	-	2	-	27	-	-	-	56
		컴퓨터공학과 *	17	-	-	2	13	-	-	-	32
		정보시스템공학과	17	-	2	-	13	-	-	-	32
		청정융합에너지공학과	17	-	-	-	15	-	-	-	32
		바이오식품공학과	15	-	-	-	13	-	-	-	28
		바이오생명공학과 *	17	3	-	-	16	-	-	-	36
간호대학	인문	간호학과(인문) *	27	4	-	-	14	-	-	-	64
		간호학과(자연) *					19				
Health & Wellness College	자연	글로벌의과학과	13	-	-	-	6	-	-	-	19
		식품영양학과 *	13	-	2	-	13	-	-	-	28
	인문	사회복지학과	18	-	-	2	12	-	-	-	32
	예체능	스포츠레저학과	-	-	-	-	-	-	-	-	정시모집 선발
	자연	운동재활복지학과	12	-	-	-	9	-	-	-	21

대학	계열	모집단위	학생부(종합)				학생부(교과)	특기자		실기	수시모집계
			학교생활우수자	국가보훈대상자	특성화고 출신자	사회배려자		교과우수자	어학우수자		
뷰티생활산업국제대학	인문	글로벌비즈니스학과	12	-	-	-	7	4	-	-	23
	자연	의류산업학과 *	22	3	2	-	11	-	-	-	38
	예체능	뷰티산업학과	-	-	-	-	-	4	-	28	32
	인문	소비자생활문화산업학과 *	22	-	-	-	10	-	-	-	32
사범대학	인문	교육학과 *	9	-	-	-	6	-	-	-	15
		사회교육과 *	9	-	-	-	6	-	-	-	15
		윤리교육과 *	9	-	-	-	6	-	-	-	15
		한문교육과 *	9	-	-	-	6	-	-	-	15
		유아교육과 *	11	-	-	-	7	-	-	-	18
미술대학	예체능	동양화과	-	-	-	-	-	-	-	20	20
		서양화과	-	-	-	-	-	-	-	20	20
		조소과	-	-	-	-	-	-	-	15	15
		공예과	-	-	-	-	-	-	-	20	20
		산업디자인과	-	-	-	-	-	-	-	20	20
음악대학		성악과	-	-	-	-	-	-	-	9	9
		기악과	-	-	-	-	-	-	-	26	26
		작곡과	-	-	-	-	-	-	-	12	12
융합문화예술대학	인문	문화예술경영학과	13	-	-	-	9	-	-	-	22
	예체능	미디어영상연기학과	-	-	-	-	-	-	2	19	21
		현대실용음악학과	-	-	-	-	-	-	1	20	21
		무용예술학과	-	-	-	-	-	-	2	22	24
합계			644	30	12	10	485	28	5	231	1,445

'*' 표시 모집단위는 교직과정이 설치된 학과입니다.

2. 특별전형 모집인원(정원 외)

구분		모집인원	
수시모집 (정원외)	학생부(교과)	농·어촌학생	68명
		특성화고교출신자	30명
		특수교육대상자	5명 이내
		특성화고 등을 졸업한 재직자	40명

학교생활기록부 반영방법

1. 반영학년

1, 2, 3학년 고등학교 전 과정을 반영한다. 단, 졸업예정자는 3학년 1학기까지 성적을 반영한다.

2. 학생부 반영방법

전형			내용
수시	학생부 (종합)	정원내	학교생활우수자, 국가보훈대상자, 특성화고교출신자, 사회배려자
	학생부 (교과)	정원내	교과우수자, 어학우수자, 일반학생(실기)
		정원외	농·어촌학생, 특성화고교출신자, 특수교육대상자, 특성화고 등을 졸업한 재직자
			학교생활기록부의 교과영역과 비교과영역 종합평가 1) 교과성적 90% + 출석성적 10% 2) 비교과영역은 출석성적만 반영

3. 학생부(교과) 전형 및 일반학생(실기) 전형 학생부 반영방법

가. 교과성적 반영방법

- 1) 교과성적은 우리대학교에서 지정한 4개(예·체능계 3개) 교과영역에 해당하는 1, 2, 3학년 전(全) 과목을 반영하며, 수강인원이 1명인 지정교과 영역은 반영하지 않습니다.
- 2) 각각의 지정교과 영역에 해당하는 교과목은 재학 중 반드시 1과목 이상 이수해야 합니다. 단, 교과우수자 전형의 간호학과(자연) 지원자는 고등학교 재학 중 과학교과 교과목 물리Ⅱ, 화학Ⅱ, 생명과학Ⅱ, 지구과학Ⅱ 중 1과목 이상을 반드시 이수해야 합니다. 지정교과 영역을 이수하지 않은 경우에는 지원할 수 없습니다.
- 3) 석차등급 또는 석차백분율이 표기되지 않은 과목의 경우 이수 교과목으로는 인정하나, 성적산출에는 포함하지 않습니다.
- 4) 고등학교 간 학력차는 인정하지 않습니다.
- 5) 점수산출활용지표 및 등급구성
 학생부 교과성적 등급 표기자는 이수단위를 반영한 석차등급 환산평균을 구하여 성적을 산출하며, 석차백분율 표기자는 과목별로 석차백분율에 의한 등급을 각각 구하고 석차 등급별 점수표에 따른 점수를 부여한 후 이수단위를 반영한 석차등급 환산평균을 구하여 성적을 산출합니다.
- 6) 선택 교과영역은 성적이 좋은 교과영역 성적을 반영합니다.

7) 지정교과 영역

대 학	계열	모집단위		학생부 지정교과 영역
인문과학 대학	인문	국어국문학과, 영어영문학과, 독일어문·문화학과, 프랑스어문·문화학과, 일본어문·문화학과, 중국어문·문화학과, 사학과		국어교과, 영어교과, 수학교과, 사회교과
사회과학 대학		정치외교학과, 심리학과, 지리학과, 경제학과, 경영학과, 미디어커뮤니케이션학과		
법과대학		법학과, 지식산업법학과		
자연과학 대학	자연	수학과, 통계학과, 화학과		국어교과, 영어교과, 수학교과, 과학교과
지식서비스 공과대학		서비스·디자인공학과, 융합보안공학과, 컴퓨터공학과, 정보시스템공학과, 청정융합에너지공학과, 바이오식품공학과, 바이오생명공학과		
간호대학	인문		인문	국어교과, 영어교과, 수학교과, 사회교과
	자연	간호학과	자연	국어교과, 영어교과, 수학교과, 과학교과 (※ 과학교과 교과목 물리II, 화학II, 생명과학II, 지구과학II 중 1과목 이상 반드시 이수해야 함)
Health & Wellness College		글로벌의과학과, 식품영양학과, 운동재활복지학과		국어교과, 영어교과, 수학교과, 과학교과
	인문	사회복지학과		국어교과, 영어교과, 수학교과, 사회교과
뷰티 생활산업 국제대학		글로벌비즈니스학과, 소비자생활문화산업학과		국어교과, 영어교과, 수학교과, 과학교과
	자연	의류산업학과		
예체능		뷰티산업학과		필수 - 국어교과, 영어교과 선택 - 사회교과 또는 수학교과
	인문	교육학과, 사회교육과, 윤리교육과, 한문교육과, 유아교육과		국어교과, 영어교과, 수학교과, 사회교과
미술대학	예체능	동양화과, 서양화과, 조소과, 공예과, 산업디자인과		필수 - 국어교과, 영어교과 선택 - 사회교과 또는 수학교과
음악대학		성악과, 기악과, 작곡과		
융합문화 예술대학		미디어영상연기학과, 현대실용음악학과, 무용예술학과		
	인문	문화예술경영학과		국어교과, 영어교과, 수학교과, 사회교과

※ 농·어촌학생(정원외)전형의 간호학과 지원자는 국어, 영어, 수학, 과학교과를 반영함.

나. 출석성적 반영방법

- 1) 출석성적은 3년간 전체 결석일수에 따라 9등급으로 구분하여 반영합니다. 단, 졸업 예정자는 3학년 1학기까지의 출결사항만 반영합니다.
- 2) 무단에 의한 결석, 지각, 조퇴, 결과만을 반영하며, 지각조퇴결과 3회 시 결석 1일로 처리합니다.

학생부(종합)_학교생활우수자 전형

1. 모집단위 및 인원

모집단위	인원	모집단위	인원	모집단위	인원
국어국문학과	15	법학과	16	글로벌의과학과	13
영어영문학과	22	지식산업법학과	17	식품영양학과	13
독일어문·문화학과	14	수학과	18	사회복지학과	18
프랑스어문·문화학과	14	통계학과	18	운동재활복지학과	12
일본어문·문화학과	21	화학과	15	글로벌비즈니스학과	12
중국어문·문화학과	21	서비스·디자인공학과	24	의류산업학과	22
사학과	14	융합보안공학과	27	소비자생활문화산업학과	22
정치외교학과	17	컴퓨터공학과	17	교육학과	9
심리학과	12	정보시스템공학과	17	사회교육과	9
지리학과	15	청정융합에너지공학과	17	윤리교육과	9
경제학과	21	바이오식품공학과	15	한문교육과	9
경영학과	21	바이오생명공학과	17	유아교육과	11
미디어커뮤니케이션학과	20	간호학과	27	문화예술경영학과	13
합계					644

2. 선발인재상

학교생활을 충실히 한 자로서 확고한 목표의식과 열정을 가지고 미래 전공분야에서 두각을 나타낼 수 있는 인재

3. 지원자격

지원자격
<ul style="list-style-type: none"> ■ 국내 고등학교 2016년 2월 이후 졸업(예정)자 중 국내 고등학교 교육과정 3학기 이상 성적 취득자 ■ 지원 불가능한 자 <ul style="list-style-type: none"> - 학교생활기록부가 없는 자 - 학교생활기록부 교과, 비교과 영역이 3학기 미만 기재된 자
<ul style="list-style-type: none"> ■ 수능 최저학력기준 : 없음

4. 선발 방법

- 1단계 : 서류평가(학교생활기록부, 자기소개서, 교사추천서(사범대학에 한함))에 대한 총점 순으로 모집인원의 3배수를 면접평가 대상자로 선발
- 2단계 : 면접평가 응시자 중 전형요소별 반영비율에 의해 산출된 2단계 총점 순으로 모집인원을 최종 합격자로 선발

5. 전형요소별 반영비율

구분		서류평가	면접평가	합계
학교생활우수자	1단계(3배수)	100%	-	100%
	2단계	60% (1단계 평가 결과)	40%	

※ 사범대학의 면접평가는 교직적·인성 면접평가로 실시합니다.

학생부(종합)_국가보훈대상자 전형

1. 모집단위 및 인원

모집단위	인원	모집단위	인원	모집단위	인원
국어국문학과	3	미디어커뮤니케이션학과	3	바이오생명공학과	3
영어영문학과	4	법학과	3	간호학과	4
심리학과	4	지식산업법학과	3	의류산업학과	3
합계					30

2. 선발인재상

학교생활을 충실히 한 자로서 확고한 목표의식과 열정을 가지고 미래 전공분야에서 두각을 나타낼 수 있는 인재

3. 지원자격

지원자격
<ul style="list-style-type: none"> ■ 국내 고등학교 2016년 2월 이후 졸업(예정)자 중 국내 고등학교 교육과정 3학기 이상 성적을 취득하고, 아래 자격기준 중 한 가지 이상 해당하는 자 ■ 국가보훈 대상자 <ul style="list-style-type: none"> - 독립유공자 예우에 관한 법률 제4조 제1호 및 제2호에 해당하는 독립유공자 자녀 및 손자녀 - 국가유공자 등 예우 및 지원에 관한 법률 제4조 제1항 제3호부터 제18호까지의 각 호 중 하나에 해당하는 자와 그의 자녀 - 국가유공자 등 예우 및 지원에 관한 법률 제73조에 해당하는 6.18 자유상이자와 그의 자녀 ■ 지원 불가능한 자 <ul style="list-style-type: none"> - 학교생활기록부가 없는 자 - 학교생활기록부 교과, 비교과 영역이 3학기 미만 기재된 자
<ul style="list-style-type: none"> ■ 수능 최저학력기준 : 없음

4. 선발 방법

- 1단계 : 서류평가(학교생활기록부, 자기소개서)에 대한 총점 순으로 모집인원의 3배수를 면접 평가 대상으로 선발
- 2단계 : 면접평가 응시자 중 전형요소별 반영비율에 의해 산출된 2단계 총점 순으로 모집 인원을 최종 합격자로 선발

5. 전형요소별 반영비율

구분		서류평가	면접평가	합계
국가보훈대상자	1단계(3배수)	100%	-	100%
	2단계	60% (1단계 평가 결과)	40%	

학생부(종합)_특성화고교출신자 전형

1. 모집단위 및 인원

모집단위	인원	모집단위	인원	모집단위	인원
경제학과	2	융합보안공학과	2	식품영양학과	2
경영학과	2	정보시스템공학과	2	의류산업학과	2
합계					12

2. 선발인재상

학교생활을 충실히 한 자로서 확고한 목표의식과 열정을 가지고 미래 전공분야에서 두각을 나타낼 수 있는 인재

3. 지원자격

지원자격
<ul style="list-style-type: none"> ■ 2016년 2월 이후 특성화고등학교 졸업(예정)자 <ul style="list-style-type: none"> ※ 특성화고등학교는 특성화고 및 특성화고와 같은 교육과정을 운영하는 학과가 있는 일반고(종합고)를 의미 ■ 특성화고등학교에서 4학기 이상 재학한 자로서, 지원모집단위와 동일계열의 교과과정 이수자로 출신고등학교장의 확인서 제출이 가능한 자 <ul style="list-style-type: none"> ※ 학생부가 없는 자, 마이스터고 졸업(예정)자, 평생교육법에 따른 학력인정고교 졸업(예정)자는 지원할 수 없음

※ 모집단위별 동일계열 기준학과

모집단위	교육과정의 기준학과
경제학과	경영정보과, 회계정보과, 무역정보과, 유통정보과, 금융정보과, 정보처리과, 콘텐츠개발과, 전자상거래과, 상업디자인과, 관광경영과, 농산물유통정보과, 향만물류과, 유통경영과, 멀티미디어과, 응용디자인과
경영학과	경영정보과, 회계정보과, 무역정보과, 유통정보과, 금융정보과, 정보처리과, 콘텐츠개발과, 전자상거래과, 상업디자인과, 관광경영과, 농산물유통정보과, 향만물류과, 해양생산과, 수산양식과, 자연수산과, 해양정보과, 유통경영과, 멀티미디어과, 응용디자인과
융합보안공학과	경영정보과, 전자상거래과, 정보처리과, 무역정보과, 유통정보과, 금융정보과, 콘텐츠개발과, 컴퓨터응용과, 디자인과, 컴퓨터게임과, 컴퓨터응용과, 통신과, 전자통신과, 멀티미디어과, 응용디자인과
정보시스템공학과	경영정보과, 회계정보과, 무역정보과, 유통정보과, 금융정보과, 정보처리과, 콘텐츠개발과, 전자상거래과, 기계과, 전자기계과, 자동차과, 조선과, 항공과, 금속재료과, 전기과, 전자과, 통신과, 컴퓨터응용과, 토목과, 건축과, 디자인과, 화학공업과, 환경공업과, 섬유과, 인쇄과, 컴퓨터게임과, 만화애니메이션과, 농산물유통정보과, 전자통신과, 향만물류과, 해양정보과, 멀티미디어과
식품영양학과	관광경영과, 식품공업과, 조리과, 식물자원과, 동물자원과, 조경과, 식품가공과, 농산물유통정보과, 환경관광농업과, 생물공학기술과, 자연수산과, 수산식품과
의류산업학과	디자인과, 섬유과, 상업디자인과, 의상과, 실내디자인과, 유통경영과

※ 단, 특성화고등학교에서 이수한 교과목이 해당 모집단위와 관련된 전문교과를 30단위 이상 이수한 경우 동일계열 이수자로 인정함

4. 선발 방법

- 1단계 : 서류평가(학교생활기록부, 자기소개서)에 대한 총점 순으로 모집인원의 3배수를 면접 평가 대상으로 선발
- 2단계 : 면접평가 응시자 중 전형요소별 반영비율에 의해 산출된 2단계 총점 순으로 모집 인원을 최종 합격자로 선발

5. 전형요소별 반영비율

구분		서류평가	면접평가	합계
특성화고교출신자	1단계(3배수)	100%	-	100%
	2단계	60% (1단계 평가 결과)	40%	

학생부(종합)_사회배려자 전형

1. 모집단위 및 인원

모집단위	인원	모집단위	인원	모집단위	인원
심리학과	2	법학과	2	사회복지학과	2
경영학과	2	컴퓨터공학과	2	합계	10

2. 선발인재상

학교생활을 충실히 한 자로서 확고한 목표의식과 열정을 가지고 미래 전공분야에서 두각을 나타낼 수 있는 인재

3. 지원자격

지원자격
<ul style="list-style-type: none"> ■ 국내 고등학교 2016년 2월 이후 졸업(예정)자 중 국내 고등학교 교육과정 3학기 이상 성적을 취득하고, 아래 자격기준 중 한 가지 이상 해당하는 자 ■ 사회배려자 <ul style="list-style-type: none"> - 장애인 부모의 자녀 : 부모 중 1인 이상이 장애인복지법 제32조에 의하여 장애인 등록을 필하고 장애등급이 3급 이상(1~3등급)인 자의 자녀 - 다문화가정 자녀 : 결혼이전에 외국국적이었던 친모(친부)와 국적이 대한민국인 친부(친모) 사이에 출생한 대한민국 국적자 (단, 결혼이전에 외국국적이었던 친모(친부)가 과거에 한국국적을 포기한 사실이 있을 경우 지원 자격을 인정하지 아니함) - 아동보호시설 출신자 : 아동복지법 제52조 제1항 제1호(아동양육시설)에 규정된 아동복지시설(보건복지부로부터 인·허가된 곳)에서 원서접수 마감일 현재 2년 이상 재원 중인 자 - 조손가정 자녀 : (외)할아버지, (외)할머니, 손자, 손녀로 구성된 가족으로서 부모가 사망하거나 생사가 분명하지 않은 손자녀 ■ 수능 최저학력기준 : 없음

4. 선발 방법

- 1단계 : 서류평가(학교생활기록부, 자기소개서)에 대한 총점 순으로 모집인원의 3배수를 면접 평가 대상으로 선발
- 2단계 : 면접평가 응시자 중 전형요소별 반영비율에 의해 산출된 2단계 총점 순으로 모집 인원을 최종 합격자로 선발

5. 전형요소별 반영비율

구분	서류평가	면접평가	합계
사회배려자	1단계(3배수)	100%	-
	2단계	60% (1단계 평가 결과)	40%
			100%

학생부(교과)_교과우수자 전형

1. 모집단위 및 인원

모집단위	인원	모집단위	인원	모집단위	인원	
국어국문학과	13	지식산업법학과	18	식품영양학과	13	
영어영문학과	16	수학과	9	사회복지학과	12	
독일어문·문화학과	6	통계학과	10	운동재활복지학과	9	
프랑스어문·문화학과	6	화학학과	10	글로벌비즈니스학과	7	
일본어문·문화학과	11	서비스·디자인공학과	20	의류산업학과	11	
중국어문·문화학과	12	융합보안공학과	27	소비자생활문화산업학과	10	
사학과	7	컴퓨터공학과	13	교육학과	6	
정치외교학과	11	정보시스템공학과	13	사회교육과	6	
심리학과	13	청정융합에너지공학과	15	윤리교육과	6	
지리학과	10	바이오식품공학과	13	한문교육과	6	
경제학과	17	바이오생명공학과	16	유아교육과	7	
경영학과	29	간호학과	인문	14	문화예술경영학과	9
미디어커뮤니케이션학과	13		자연	19		
법학과	16	글로벌의과학과	6	합계	485	

2. 지원자격

지원자격
<ul style="list-style-type: none"> ■ 국내 고등학교 2016년 2월 이후 졸업(예정)자 중 국내 고등학교 교육과정 3학기 이상 성적 취득자 ※ 간호학과(자연) 지원자는 고등학교 재학 중 과학교과 교과목에서 물리Ⅱ, 화학Ⅱ, 생명과학Ⅱ, 지구과학Ⅱ 중 1과목 이상 반드시 이수해야 함 ■ 지원 불가능한 자 <ul style="list-style-type: none"> - 초·중등교육법시행령 제76조의3 고등학교 구분에 따른 특수목적고등학교 졸업(예정)자, 특성화(직업)고등학교 졸업(예정)자, 전문계 과정(일반고등학교, 종합고등학교) 이수자 및 고등학교 졸업학력 검정고시 출신자 - 학력인정 평생교육시설, 각종학교, 방송통신고 등 관계 법령에 의한 학력인정 학교 또는 유사한 교육기관 등의 졸업(예정)자
<ul style="list-style-type: none"> ■ 수능 최저학력기준 : 없음

3. 전형요소별 반영비율

구분	학교생활기록부	합계
일괄합산	100%	100%

학생부(교과)_농·어촌학생 전형(정원외)

1. 모집단위 및 인원

모집 계열	인원	모집학과별 최대 모집인원					
인문	15명	국어국문학과	4	영어영문학과	6	독일어문·문화학과	2
		프랑스어문·문화학과	2	일본어문·문화학과	4	중국어문·문화학과	4
		사학과	2				
사회	24명	정치외교학과	3	심리학과	4	지리학과	3
		경제학과	5	경영학과	6	미디어커뮤니케이션학과	4
		법학과	5	지식산업법학과	5	사회복지학과	3
		글로벌비즈니스학과	3				
공학· 자연	20명	수학과	3	통계학과	3	화학과	3
		서비스·디자인공학과	5	융합보안공학과	7	컴퓨터공학과	4
		정보시스템공학과	4	청정융합에너지공학과	4	바이오식품공학과	3
		바이오생명공학과	4	식품영양학과	3	의류산업학과	4
사범	5명	교육학과	2	사회교육과	2	윤리교육과	2
		한문교육과	2	유아교육과	2		
간호	4명	간호학과	4				
합계		68명					

2. 지원자격

지원자격
<ul style="list-style-type: none"> ■ 국내 고등학교 2016년 2월 이후 졸업(예정)자 중 해당 고등학교장의 '농·어촌학생 확인서'를 받은 자로서 다음 1), 2) 중 하나에 해당하는 자 <ol style="list-style-type: none"> 1) 지방자치법 제3조에 의한 읍·면(광역시·도, 도·농 통합시 관할구역 안에 두는 읍·면포함) 또는 도서·벽지교육진흥법 제2조에 의한 도서·벽지지역 소재 중·고등학교 6년 전 교육과정을 이수한 자 중 해당 전 재학기간 동안 본인 및 그의 부모 모두가 읍·면 또는 도서·벽지지역에 거주한 자 2) 지방자치법 제3조에 의한 읍·면(광역시·도, 도·농 통합시 관할구역 안에 두는 읍·면포함) 또는 도서·벽지교육진흥법 제2조에 의한 도서·벽지지역 소재 초·중·고등학교 12년 전 교육과정을 이수한 자 중 해당 전 재학기간 동안 본인이 읍·면 또는 도서·벽지지역에 거주한 자 ■ 지원이 불가능한 자 <ul style="list-style-type: none"> - 읍·면, 도서·벽지 지역 소재 특수목적고(과학고, 국제고, 예술고, 외국어고, 체육고, 마이스터고 등) 출신자
<ul style="list-style-type: none"> ■ 수능 최저학력기준 : 없음

3. 전형요소별 반영비율

구분	학교생활기록부	합계
일괄합산	100%	100%

학생부(교과)_특성화고교출신자 전형(정원외)

1. 모집단위 및 인원

모집단위	인원	모집단위	인원	모집단위	인원
경제학과	5	정보시스템공학과	2	글로벌비즈니스학과	2
경영학과	5	청정융합에너지공학과	2	의류산업학과	4
융합보안공학과	2	바이오생명공학과	2	합계	30
컴퓨터공학과	3	식품영양학과	3		

2. 지원자격

지원자격
<ul style="list-style-type: none"> ■ 2016년 2월 이후 특성화고등학교 졸업(예정)자 <ul style="list-style-type: none"> ※ 특성화고등학교는 특성화고 및 특성화고와 같은 교육과정을 운영하는 학과가 있는 일반고(종합고)를 의미 ■ 특성화고등학교에서 4학기 이상 재학한 자로서, 지원모집단위와 동일계열의 교과과정 이수자로 출신고등학교장의 확인서 제출이 가능한 자 <ul style="list-style-type: none"> ※ 학생부가 없는 자, 마이스터고 졸업(예정)자, 평생교육법에 따른 학력인정고교 졸업(예정)자는 지원할 수 없음

※ 모집단위별 동일계열 기준학과

모집단위	교육과정의 기준학과
경제학과	경영정보과, 회계정보과, 무역정보과, 유통정보과, 금융정보과, 정보처리과, 콘텐츠개발과, 전자상거래과, 상업디자인과, 관광경영과, 농산물유통정보과, 향만물류과, 유통경영과, 멀티미디어과, 응용디자인과
경영학과 글로벌비즈니스학과	경영정보과, 회계정보과, 무역정보과, 유통정보과, 금융정보과, 정보처리과, 콘텐츠개발과, 전자상거래과, 상업디자인과, 관광경영과, 농산물유통정보과, 향만물류과, 해양생산과, 수산양식과, 자영수산과, 해양정보과, 유통경영과, 멀티미디어과, 응용디자인과
융합보안공학과	경영정보과, 전자상거래과, 정보처리과, 무역정보과, 유통정보과, 금융정보과, 콘텐츠개발과, 컴퓨터응용과, 디자인과, 컴퓨터게임과, 컴퓨터응용과, 통신과, 전자통신과, 멀티미디어과, 응용디자인과
컴퓨터공학과 정보시스템공학과	경영정보과, 회계정보과, 무역정보과, 유통정보과, 금융정보과, 정보처리과, 콘텐츠개발과, 전자상거래과, 기계과, 전자기계과, 자동차과, 조선과, 항공과, 금속재료과, 전기과, 전자과, 통신과, 컴퓨터응용과, 토목과, 건축과, 디자인과, 화학공업과, 환경공업과, 섬유과, 인쇄과, 컴퓨터게임과, 만화애니메이션과, 농산물유통정보과, 전자통신과, 향만물류과, 해양정보과, 멀티미디어과
청정융합에너지공학과	환경·관광농업과, 환경공업과, 토목과, 건축과, 농업토목과, 해양토목과, 생명공학기술과, 해양생산과, 해양정보과, 식품공업과, 식물자원과, 동물자원과, 산림자원과, 조경과, 화학공업과
바이오생명공학과	식품공업과, 식물자원과, 생명공학기술과, 동물자원과, 산림자원과, 조경과, 화학공업과, 농업토목과, 농업기계과, 식품가공과, 환경·관광농업과, 수산양식과, 간호과, 생물공학과
식품영양학과	관광경영과, 식품공업과, 조리과, 식물자원과, 동물자원과, 조경과, 식품가공과, 농산물유통정보과, 환경관광농업과, 생물공학기술과, 자영수산과, 수산식품과
의류산업학과	디자인과, 섬유과, 상업디자인과, 의상과, 실내디자인과, 유통경영과

※ 단, 특성화고등학교에서 이수한 교과목이 해당 모집단위와 관련된 전문교과를 30단위 이상 이수한 경우 동일계열 이수자로 인정함

3. 전형요소별 반영비율

구분	학교생활기록부	합계
일괄합산	100%	100%

학생부(교과)_특수교육대상자 전형(정원외)

1. 모집단위 및 인원

모집단위	인원
사회복지학과, 소비자생활문화산업학과, 현대실용음악학과	5명 이내

2. 지원자격

지 원 자 격
<ul style="list-style-type: none"> ■ 2018년 2월 이전 국내 고등학교 졸업(예정)자 또는 국내 고등학교 졸업학력 검정고시 합격자 또는 관계법령에 의하여 고등학교 졸업 이상의 학력이 있다고 인정되는 자로서 원서 접수일 현재 아래 요건에 해당하는 자 ■ 장애인복지법 제32조 규정에 의해 장애인 등록(1~3급)이 되어 있는 자 또는 국가유공자 등 예우지원에 관한 법률 제4조 등에 의한 상이등급자로 등록되어 있는 자 중 장애인복지법 1~3급 기준에 상응하는 자
<ul style="list-style-type: none"> ■ 수능 최저학력기준 : 없음

3. 전형요소별 반영비율

구분	학교생활기록부	면접평가	합계
일괄합산	60%	40%	100%

학생부(교과)_특성화고 등을 졸업한 재직자 전형(정원외)

1. 모집단위 및 인원

모집단위	인원	모집단위	인원
융합보안공학과	20	뷰티산업학과	20
합계			40

2. 지원자격

지 원 자 격									
<p>■ 아래 사항에 모두 해당하는 자</p> <p>가. 특성화고등학교 등 졸업자</p> <table border="1" style="width: 100%; border-collapse: collapse;"> <thead> <tr style="background-color: #d9e1f2;"> <th style="width: 20%;">구분</th> <th>내용</th> </tr> </thead> <tbody> <tr> <td>마이스티고</td> <td>초·중등교육법 시행령 제90조 제1항 제10호의 산업수요 맞춤형 고등학교</td> </tr> <tr> <td>특성화고 등</td> <td>- 초·중등교육법 시행령 제91조 제1항에 따른 특성화 고등학교 중 자연현장실습 등 체험위주의 교육을 전문으로 실시하는 고등학교를 제외한 학교 - 평생교육법 제31조 제2항에 따른 학력인정 평생교육시설 중 특성화고등학교 등에서 제공하는 것과 같은 교육과정을 운영하는 평생교육시설에서 해당 교육과정을 이수한 자</td> </tr> <tr> <td>일반(종합)고 중 특성화고 교육과정 이수자</td> <td>초·중등교육법 시행령 제76조의3 제1호에 따른 일반(종합)고등학교에 설치된 학과 중 특성화고등학교에서 제공하는 것과 같은 교육과정으로 운영되는 학과</td> </tr> </tbody> </table> <p>나. 고등학교 졸업 후 우리 대학교가 인정하는 아래의 산업체 범위 내에서 입학일(2018.3.1.) 기준으로 통산 3년 이상 근무(영업)하고, 원서접수 마감일 현재 근무(영업) 중인 자</p> <p>※ 산업체 인정 범위</p> <ul style="list-style-type: none"> ▶ 국가·지방자치단체 및 공공단체 ▶ 근로기준법 제11조에 의거 상시근로자 5인(사업주 포함)이상 사업체 ▶ 4대 보험 중 1개 이상 가입 사업체(창업·자영업자 포함) <ul style="list-style-type: none"> - 4대 보험 가입 대상사업체가 아닌 산업체(농업, 수산업 등) 종사자는 국가·지방자치단체가 발급하는 공적증명서(농지원부 등) 확인을 통해 인정할 수 있음 - 4대 보험 미가입 영세창업·자영업자는 사업자 등록증을 소지하고, 세금체납 사실이 없는 경우 지원 가능 <p>다. 아래의 근무(영업)기간 산정 기준을 충족하는 자</p> <ol style="list-style-type: none"> 1) 입학일(2018.3.1.)을 기준으로 총 근무(영업) 기간이 통산 3년 이상(예정자 포함)이어야 함 <ul style="list-style-type: none"> ▶ 입학일(2018.3.1.)을 기준으로 역산하며, 합격하고 등록한 자가 입학일(2018.3.1) 기준으로 통산 근무(영업)기간이 3년 미만인 경우 합격(입학)을 취소함 ▶ 근무(영업)기간이 중복된 경우 중복된 기간은 제외하고 산정함 ▶ 영세창업·자영업자 중 휴업 등 비영업기간은 제외하고 산정함 2) 입학일(2018.3.1) 및 원서접수 마감일 모두 근무(영업)중이어야 함 <ul style="list-style-type: none"> ▶ 합격하고 등록한 자가 입학일(2018.3.1) 기준으로 휴직(휴업) 중일 경우 합격(입학)을 취소함 3) 2개 이상 산업체에서 근무(영업)한 경우 합산하여 통산 3년 이상이 되어야 함 4) 고등학교 졸업일 이전에 산업체에서 근무(영업)한 기간은 인정하지 않음 		구분	내용	마이스티고	초·중등교육법 시행령 제90조 제1항 제10호의 산업수요 맞춤형 고등학교	특성화고 등	- 초·중등교육법 시행령 제91조 제1항에 따른 특성화 고등학교 중 자연현장실습 등 체험위주의 교육을 전문으로 실시하는 고등학교를 제외한 학교 - 평생교육법 제31조 제2항에 따른 학력인정 평생교육시설 중 특성화고등학교 등에서 제공하는 것과 같은 교육과정을 운영하는 평생교육시설에서 해당 교육과정을 이수한 자	일반(종합)고 중 특성화고 교육과정 이수자	초·중등교육법 시행령 제76조의3 제1호에 따른 일반(종합)고등학교에 설치된 학과 중 특성화고등학교에서 제공하는 것과 같은 교육과정으로 운영되는 학과
구분	내용								
마이스티고	초·중등교육법 시행령 제90조 제1항 제10호의 산업수요 맞춤형 고등학교								
특성화고 등	- 초·중등교육법 시행령 제91조 제1항에 따른 특성화 고등학교 중 자연현장실습 등 체험위주의 교육을 전문으로 실시하는 고등학교를 제외한 학교 - 평생교육법 제31조 제2항에 따른 학력인정 평생교육시설 중 특성화고등학교 등에서 제공하는 것과 같은 교육과정을 운영하는 평생교육시설에서 해당 교육과정을 이수한 자								
일반(종합)고 중 특성화고 교육과정 이수자	초·중등교육법 시행령 제76조의3 제1호에 따른 일반(종합)고등학교에 설치된 학과 중 특성화고등학교에서 제공하는 것과 같은 교육과정으로 운영되는 학과								
<p>■ 수능 최저학력기준 : 없음</p>									

3. 전형요소별 반영비율

구분	학교생활기록부	경력개발계획	면접평가	합계
일괄합산	40%	30%	30%	100%

특기자_어학우수자 전형

1. 모집단위 및 인원

모집단위	인원	모집단위	인원	모집단위	인원
영어영문학과	6	일본어문·문화학과	4	뷰티산업학과	4
독일어문·문화학과	3	중국어문·문화학과	4	합계	28
프랑스어문·문화학과	3	글로벌비즈니스학과	4		

2. 지원자격

지원자격
<ul style="list-style-type: none"> ■ 2018년 2월 이전 국내·외 고등학교 졸업(예정)자 또는 국내 고등학교 졸업학력 검정고시 합격자 또는 관계법령에 의하여 고등학교 졸업 이상의 학력이 있다고 인정되는 자로서 모집단위별 인정 외국어 지원자격 해당자 ※ 외국소재 고등학교 졸업(예정)자는 12년 이상의 학교교육과정을 이수해야 함. 예외적으로 12년 미만 학제의 경우 초·중·고등학교 전 교육과정을 한 국가에서 이수하거나 부족한 수학기간을 대학에서 이수한 경우 지원 가능함
<ul style="list-style-type: none"> ■ 원서접수 마감일 기준으로 2년 이내 취득한 점수에 한하여 인정 (단, 동일 언어 등급(성적) 시험을 중복하여 볼 수 없는 공인외국어의 경우 기간 제한을 두지 않음) ■ TOEIC 성적은 국내에서 취득한 정기 시험 성적만 인정 ■ Goethe-Zertifikat B1 성적 취득자는 4개 모듈 전체 합격자에 한함
<ul style="list-style-type: none"> ■ 수능 최저학력기준 : 없음

학과	인정 외국어	비고
영어영문학과	영어	TOEFL(IBT), TOEIC, TEPS 성적 취득자
독일어문·문화학과	독일어	Goethe-Zertifikat 합격자
프랑스어문·문화학과	프랑스어	DELFL, DALFL 합격자
일본어문·문화학과	일본어	JPT 성적 취득자
중국어문·문화학과	중국어	HSK 합격자
뷰티산업학과	영어, 중국어	TOEFL(IBT), TOEIC, TEPS 성적 취득자, 또는 HSK 합격자
글로벌비즈니스학과		

3. 전형요소별 반영비율

구분		공인어학능력시험	학교생활기록부	면접평가	합계
어학우수자	1단계(3배수)	100%	-	-	100%
	2단계	50%	30%	20%	

특기자_예체능실적우수자 전형

1. 모집단위 및 인원

모집단위	인원	모집단위	인원
미디어영상연기학과	2	무용예술학과	2
현대실용음악학과	1	합계	5

2. 지원자격

지 원 자 격
<ul style="list-style-type: none"> ■ 2018년 2월 이전 국내·외 고등학교 졸업(예정)자 또는 국내 고등학교 졸업학력 검정고시 합격자 또는 관계법령에 의하여 고등학교 졸업 이상의 학력이 있다고 인정되는 자로서 아래 자격기준에 해당하는 자 ※ 외국소재 고등학교 졸업(예정)자는 12년 이상의 학교교육과정을 이수해야 함. 예외적으로 12년 미만 학제의 경우 초·중·고등학교 전 교육과정을 한 국가에서 이수하거나 부족한 수학기간을 대학에서 이수한 경우 지원 가능함
<ul style="list-style-type: none"> ■ 국내·외의 연극, 뮤지컬, 영화, 방송(TV), 무용 관련분야의 공인된 대회에서 개인상을 수상한 자 ■ 연극, 뮤지컬, 영화, 방송(TV), 무용 관련분야에서 주·조연급 경력자(CF 포함) ■ 공식음반을 발표하고 방송(TV) 가요 프로그램에 출연한 경력을 소유한 자(단, 문화체육관광부등록 음반사 또는 기획사에서 출판된 공식음반만을 인정함) ■ 기타 연극, 뮤지컬, 영화, 방송(TV), 무용 관련분야에서 활동 중인 자로서 우리대학교 예체능실적우수자 전형 실적심사위원회에서 인정할 만한 경력을 소유한 자(CF 포함)
<ul style="list-style-type: none"> ■ 수능 최저학력기준 : 없음

3. 전형요소별 반영비율

구분	실적심사	면접평가	합계
일괄합산	80%	20%	100%

실기위주-일반학생(실기) 전형

1. 모집단위 및 인원

모집단위	인원	모집단위	인원	모집단위	인원
뷰티산업학과	28	공예과	20	작곡과	12
동양화화과	20	산업디자인과	20	미디어영상연기학과	19
서양화과	20	성악과	9	현대실용음악학과	20
조소과	15	기악과	26	무용예술학과	22
				합계	231

2. 지원자격

지원자격
<ul style="list-style-type: none"> ■ 2018년 2월 이전 국내·외 고등학교 졸업(예정)자 또는 국내 고등학교 졸업학력 검정고시 합격자 또는 관계법령에 의하여 고등학교 졸업 이상의 학력이 있다고 인정되는 자 ※ 외국소재 고등학교 졸업(예정)자는 12년 이상의 학교교육과정을 이수해야 함. 예외적으로 12년 미만 학제의 경우 초·중·고등학교 전 교육과정을 한 국가에서 이수하거나 부족한 수학기간을 대학에서 이수한 경우 지원 가능함
<ul style="list-style-type: none"> ■ 수능 최저학력기준 : 없음

3. 전형요소별 반영비율

구분	실기고사	학교생활기록부	합계
미술대학, 음악대학 미디어영상연기학과, 현대실용음악학과 무용예술학과, 뷰티산업학과	70%	30%	100%

- 정시모집 공통사항 -

전형별 모집인원

㉞군, ㉟군 : 일반학생 전형

1. 모집시기(군) 세부 선발인원

대학	계열	모집단위	2018 학년도 입학정원	2018 학년도 모집인원	수시 모집 인원	정시 모집인원		정시 모집 계
						㉞군 일반학생	㉟군 일반학생	
인문과학 대학		국어국문학과	40	40	31	9	-	9
		영어영문학과	62	62	48	14	-	14
		독일어문·문화학과	28	28	23	5	-	5
		프랑스어문·문화학과	28	28	23	5	-	5
		일본어문·문화학과	46	46	36	10	-	10
		중국어문·문화학과	47	47	37	10	-	10
		사학과	28	28	21	7	-	7
사회과학 대학	인문	정치외교학과	37	37	28	9	-	9
		심리학과	40	40	31	9	-	9
		지리학과	34	34	25	9	-	9
		경제학과	52	52	40	12	-	12
		경영학과	68	70	54	16	-	16
		미디어커뮤니케이션학과	48	48	36	12	-	12
법과대학		법학과	50	50	37	13	-	13
		지식산업법학과	50	50	38	12	-	12
자연과학 대학		수학과	34	34	27	-	7	7
		통계학과	36	36	28	-	8	8
		화학학과	33	32	25	-	7	7
지식 서비스 공과대학	자연	서비스·디자인공학과	55	55	44	-	11	11
		융합보안공학과	70	70	56	-	14	14
		컴퓨터공학과	40	40	32	-	8	8
		정보시스템공학과	40	40	32	-	8	8
		청정융합에너지공학과	40	40	32	-	8	8
		바이오식품공학과	35	35	28	-	7	7
		바이오생명공학과	45	45	36	-	9	9
간호대학	인문	간호학과(인문)	88	88	64	12	-	24
		간호학과(자연)				12		
Health & Wellness College	자연	글로벌의과학과	25	25	19	6	-	6
		식품영양학과	35	35	28	7	-	7
	인문	사회복지학과	39	39	32	7	-	7
	예체능	스포츠레저학과	30	30	-	30	-	30
	자연	운동재활복지학과	30	31	21	10	-	10

대학	계열	모집단위	2018 학년도 입학정원	2018 학년도 모집인원	수시 모집 인원	정시 모집인원		정시 모집 계
						㉠군 일반학생	㉡군 일반학생	
뷰티 생활산업 국제대학	인문	글로벌비즈니스학과	30	30	23	7	-	7
	자연	의류산업학과	47	47	38	9	-	9
	예체능	뷰티산업학과	40	40	32	-	8	8
		소비자생활문화산업학과	39	39	32	7	-	7
사범대학	인문	교육학과	20	20	15	5	-	5
		사회교육과	20	20	15	5	-	5
		윤리교육과	20	20	15	5	-	5
		한문교육과	20	20	15	5	-	5
		유아교육과	25	25	18	7	-	7
미술대학	예체능	동양화과	33	33	20	13	-	13
		서양화과	37	37	20	17	-	17
		조소과	35	35	15	20	-	20
		공예과	58	59	20	-	39	39
		산업디자인과	60	60	20	40	-	40
음악대학		성악과	27	27	9	18	-	18
		기악과	65	65	26	39	-	39
		작곡과	21	21	12	9	-	9
융합문화 예술대학	인문	문화예술경영학과	30	30	22	8	-	8
	예체능	미디어영상연기학과	30	30	21	9	-	9
		현대실용음악학과	40	40	21	19	-	19
		무용예술학과	30	30	24	-	6	6
합계			2,060	2,063	1,445	478	140	618

※ ㉠군 일반학생 전형 기악과 악기별, 현대실용음악학과 전공별 모집인원 및 ㉡군 무용예술학과 전공별 모집인원은 추후 공지함

2. 특별전형 모집인원(정원 외)

		구분	모집인원
정시모집 (정원외)	㉠, ㉡군	기회균형선발	15명
		농·어촌학생	수시 미충원 인원
		특성화고교출신자	
		특성화고 등을 졸업한 재직자	

※ 농·어촌학생(정원외), 특성화고교출신자(정원외), 특성화고 등을 졸업한 재직자(정원외) 전형은 수시모집에서 미충원 인원이 있을 경우 해당 모집단위 또는 계열선발로 모집합니다.

대학수학능력시험성적 반영방법

1. 수능성적 반영방법

- 가. 2018학년도 수능성적을 적용하며, 수능 지정영역 백분위 점수를 반영비율에 따라 합산하여 적용합니다.
- 나. 모집단위별 수능 지정영역에 반드시 응시해야 하며, 탐구영역이 반영되는 경우 2과목을 응시해야 합니다.
- 다. 탐구영역은 2과목 백분위 점수 평균을 반영합니다.
- 라. 선택 지정영역은 성적이 상위인 수능영역 성적을 반영합니다.
- 마. 영어는 등급에 따른 환산점수를 부여합니다.

구분	1등급	2등급	3등급	4등급	5등급	6등급	7등급	8등급	9등급
환산점수	100	95	85	70	55	40	25	10	0

- 바. 한국사는 지원자격 필수로 등급에 따른 가산점을 부여합니다.
(1등급 2점, 2등급 1.5점, 3등급 1점, 4등급 0.5점, 5~9등급 가산점 없음)

2. 전형 / 모집단위별 수능 지정영역

- 각 전형별 세부사항을 참고하기 바랍니다.

3. 수능성적 산출방법

- 가. 수능성적은 지정영역별 백분위 점수를 반영비율에 따라 합산하여 적용합니다.

$$\blacksquare \text{ 수능성적(100점 만점 기준)} = \sum(\text{지정영역 백분위 점수} \times \text{영역 반영비율})$$

- 나. 수능 반영비율에 따른 환산 점수

수능 반영비율	수능 만점	수능성적 환산방법
100%	500점	수능성적(100점 만점 기준) × 5.0
60%	300점	수능성적(100점 만점 기준) × 3.0
40%	200점	수능성적(100점 만점 기준) × 2.0
30%	150점	수능성적(100점 만점 기준) × 1.5

- 다. 가산점은 수능성적을 수능 반영비율에 따라 환산 처리한 후 총점에 가산함

정시모집 (일반학생전형) ㉠군

1. 모집단위 및 인원

모집단위	인원	모집단위	인원	모집단위	인원
국어국문학과	9	지식산업법학과	12	한문교육과	5
영어영문학과	14	간호학과	인문 12	유아교육과	7
독일어문·문화학과	5		자연 12	동양학과	13
프랑스어문·문화학과	5	글로벌의과학과	6	서양학과	17
일본어문·문화학과	10	식품영양학과	7	조소과	20
중국어문·문화학과	10	사회복지학과	7	산업디자인과	40
사학과	7	스포츠레저학과	30	성악과	18
정치외교학과	9	운동재활복지학과	10	기악과	39
심리학과	9	글로벌비즈니스학과	7	작곡과	9
지리학과	9	의류산업학과	9	문화예술경영학과	8
경제학과	12	소비자생활문화산업학과	7	미디어영상연기학과	9
경영학과	16	교육학과	5	현대실용음악학과	19
미디어커뮤니케이션학과	12	사회교육과	5	합계	478
법학과	13	윤리교육과	5		

※ 수시모집 미등록 인원내 따라 학과별 모집인원은 변경될 수 있음

2. 지원자격

지원자격
<ul style="list-style-type: none"> ■ 2018년 2월 이전 고등학교 졸업(예정)자 또는 ■ 국내 고등학교 졸업학력 검정고시 합격자 또는 ■ 관계법령에 의하여 고등학교 졸업 이상의 학력이 있다고 인정되는 자

3. 전형방법

가. 전형요소별 반영비율

구분	대학수학능력시험	실기고사	합계
일반계 학과	100%	-	100%
스포츠레저학과	60%	40%	
동양학과, 서양학과, 조소과, 산업디자인과, 작곡과(이론)	40%	60%	
성악과, 기악과, 작곡과(작곡), 미디어영상연기학과, 현대실용음악학과	30%	70%	

나. 수능 지정영역

모집단위	수능 지정영역(반영비율) ※ 제2외국어 또는 한문을 탐구영역 1개로 대체가능
국어국문학과, 영어영문학과, 독일어문·문화학과, 프랑스어문·문화학과, 일본어문·문화학과, 중국어문·문화학과, 사학과, 정치외교학과, 심리학과, 지리학과, 미디어커뮤니케이션학과, 법학과, 지식산업법학과, 소비자생활문화산업학과, 교육학과, 사회교육과, 윤리교육과, 한문교육과, 유아교육과, 사회복지학과, 문화예술경영학과	국어(30%), 영어(30%), 수학(20%), 사탐/과탐/직탐(20%)
경제학과, 경영학과	영어(30%), 수학(30%), 국어(20%), 사탐/과탐/직탐(20%)
간호학과(인문)	수학(30%), 영어(30%), 국어(20%), 사탐(20%)
간호학과(자연), 글로벌의과학과	수학(35%), 영어(30%), 과탐(25%), 국어(10%)
식품영양학과, 운동재활복지학과, 의류산업학과	수학(35%), 영어(30%), 사탐/과탐/직탐(25%), 국어(10%)
글로벌비즈니스학과	선택 - 국어, 영어, 수학, 사탐/과탐/직탐 중 상위 3과목 선택 (각 1/3)
스포츠레저학과, 동양화과, 서양화과, 조소과, 산업디자인과, 성악과, 기악과, 작곡과, 미디어영상연기학과, 현대실용음악학과	필수 - 국어(40%), 영어(30%), 선택 - 사탐/과탐/직탐 또는 수학(30%)

※ 수학영역 반영 : "가"형 또는 "나"형 모두 가능
 ※ 탐구영역은 2과목 백분위 점수 평균을 반영함

다. 수능 가산점 부여내역

모집단위	수능 응시과목	가산방법
간호학과, 글로벌의과학과	수학 "가"형	백분위 점수의 10% 가산
	화학Ⅱ, 생명과학Ⅱ, 물리Ⅱ	최상위 성적 한 과목 백분위 점수의 5% 가산
식품영양학과	수학 "가"형	백분위 점수의 10% 가산
	과학탐구	최상위 성적 한 과목 백분위 점수의 5% 가산

※ 한국사는 지원자격 필수로 등급에 따른 가산점을 부여함
 (1등급 2점, 2등급 1.5점, 3등급 1점, 4등급 0.5점, 5~9등급 가산점 없음)

정시모집 (일반학생전형) ④군

1. 모집단위 및 인원

모집단위	인원	모집단위	인원	모집단위	인원
수학과	7	컴퓨터공학과	8	뷰티산업학과	8
통계학과	8	정보시스템공학과	8	공예과	39
화학과	7	청정융합에너지공학과	8	무용예술학과	6
서비스·디자인공학과	11	바이오식품공학과	7	합계	140
융합보안공학과	14	바이오생명공학과	9		

※ 수시모집 미등록 인원내 따라 학과별 모집인원은 변경될 수 있음

2. 지원자격

지원자격
<ul style="list-style-type: none"> ■ 2018년 2월 이전 고등학교 졸업(예정)자 또는 ■ 국내 고등학교 졸업학력 검정고시 합격자 또는 ■ 관계법령에 의하여 고등학교 졸업 이상의 학력이 있다고 인정되는 자

3. 전형방법

가. 전형요소별 반영비율

구분	대학수학능력시험	실기고사	합계
일반계 학과	100%	-	100%
뷰티산업학과, 공예과	40%	60%	
무용예술학과	30%	70%	

나. 수능 지정영역

모집단위	수능 지정영역(반영비율) ※ 제2외국어 또는 한문을 탐구영역 1개로 대체가능
수학과, 통계학과, 화학과	수학(35%), 영어(30%), 사탐/과탐/직탐(25%), 국어(10%)
서비스·디자인공학과, 융합보안공학과, 컴퓨터공학과, 정보시스템공학과, 청정융합에너지공학과, 바이오식품공학과, 바이오생명공학과	선택 - 국어, 영어, 수학, 사탐/과탐/직탐 중 상위 3과목 선택 (각 1/3)
뷰티산업학과, 공예과, 무용예술학과	필수 - 국어(40%), 영어(30%), 선택 - 사탐/과탐/직탐 또는 수학(30%)

※ 수학영역 반영 : "가"형 또는 "나"형 모두 가능

※ 탐구영역은 2과목 백분위 점수 평균을 반영함

가. 수능 가산점 부여내역

모집단위	수능 응시과목	가산방법
수학과, 통계학과, 화학과	수학 "가"형	백분위 점수의 10% 가산
	과학탐구	최상위 성적 한 과목 백분위 점수의 5% 가산
서비스·디자인공학과, 융합보안공학과, 컴퓨터공학과, 정보시스템공학과, 청정융합에너지공학과, 바이오식품공학과, 바이오생명공학과	수학 "가"형	백분위 점수의 10% 가산
	수학 "나"형	백분위 점수의 5% 가산
	과학탐구	최상위 성적 한 과목 백분위 점수의 10% 가산

- ※ 한국사는 지원자격 필수로 등급에 따른 가산점을 부여함
(1등급 2점, 2등급 1.5점, 3등급 1점, 4등급 0.5점, 5~9등급 가산점 없음)
- ※ 지식서비스공과대학 모집단위의 수학 영역 가산점은 수능성적 산출에 수학이 선택되어 반영되는 경우에만 적용함

정시모집 (농·어촌학생(정원외) 전형) ㉑, ㉒군

1. 모집단위 및 인원

수시모집에서 미충원 인원이 있을 경우 모집합니다.

2. 지원자격

지원자격
<ul style="list-style-type: none"> ■ 국내 고등학교 2018년 2월 이전 졸업(예정)자 중 해당 고등학교장의 '농·어촌학생 확인서'를 받은 자로서 다음 1), 2) 중 하나에 해당하는 자 <ol style="list-style-type: none"> 1) 지방자치법 제3조에 의한 읍·면(광역시·도, 도·농 통합시 관할구역 안에 두는 읍·면포함) 또는 도서·벽지교육진흥법 제2조에 의한 도서·벽지지역 소재 중·고등학교 6년 전 교육과정을 이수한 자 중 해당 전 재학기간 동안 본인 및 그의 부모 모두가 읍·면 또는 도서·벽지지역에 거주한 자 2) 지방자치법 제3조에 의한 읍·면(광역시·도, 도·농 통합시 관할구역 안에 두는 읍·면포함) 또는 도서·벽지교육진흥법 제2조에 의한 도서·벽지지역 소재 초·중·고등학교 12년 전 교육과정을 이수한 자 중 해당 전 재학기간 동안 본인이 읍·면 또는 도서·벽지지역에 거주한 자 ■ 지원이 불가능한 자 <ul style="list-style-type: none"> - 읍·면, 도서·벽지 지역 소재 특수목적고(과학고, 국제고, 예술고, 외국어고, 체육고, 마이스터고 등) 출신자

3. 전형방법

가. 전형요소별 반영비율

구분	대학수학능력시험	합계
일반계 학과	100%	100%

나. 수능 지정영역

구분	모집단위	수능 지정영역(반영비율) ※ 제2외국어 또는 한문을 탐구영역 1개로 대체가능
㉑군	국어국문학과, 영어영문학과, 독일어문·문화학과, 프랑스어문·문화학과, 일본어문·문화학과, 중국어문·문화학과, 사학과, 정치외교학과, 심리학과, 지리학과, 미디어커뮤니케이션학과, 법학과, 지식산업법학과, 사회복지학과, 교육학과, 사회교육과, 윤리교육과, 한문교육과, 유아교육과	국어(30%), 영어(30%), 수학(20%), 사탐/과탐/직탐(20%)
	경제학과, 경영학과	영어(30%), 수학(30%), 국어(20%), 사탐/과탐/직탐(20%)
	글로벌비즈니스학과	선택 - 국어, 영어, 수학, 사탐/과탐/직탐 중 상위 3과목 선택 (각 1/3)
	간호학과, 식품영양학과, 의류산업학과	수학(35%), 영어(30%), 사탐/과탐/직탐(25%), 국어(10%)
㉒군	수학과, 통계학과, 화학과	국어(10%)
	서비스·디자인공학과, 융합보안공학과, 컴퓨터공학과, 정보시스템공학과, 청정융합에너지공학과, 바이오식품공학과, 바이오생명공학과	선택 - 국어, 영어, 수학, 사탐/과탐/직탐 중 상위 3과목 선택 (각 1/3)

※ 수학영역 반영 : "가"형 또는 "나"형 모두 가능

※ 탐구영역은 2과목 백분위 점수 평균을 반영함

※ 한국사는 지원자격 필수로 등급에 따른 가산점을 부여함

(1등급 2점, 2등급 1.5점, 3등급 1점, 4등급 0.5점, 5~9등급 가산점 없음)

※ 기타 가산점은 정시모집(일반학생전형) ㉑, ㉒군 '수능 가산점 부여내역'의 기준을 적용함

정시모집 (특성화고교출신자(정원외) 전형) ㉠, ㉡군

1. 모집단위 및 인원

수시모집에서 미충원 인원이 있을 경우 모집합니다.

2. 지원자격

지원자격
<ul style="list-style-type: none"> ■ 2018년 2월 이전 특성화고등학교 졸업(예정)자 <ul style="list-style-type: none"> ※ 특성화고등학교는 특성화고 및 특성화고와 같은 교육과정을 운영하는 학과가 있는 일반고(종합고)를 의미 ■ 특성화고등학교에서 5학기 이상 재학한 자로서, 지원모집단위와 동일계열의 교과과정 이수자로 출신고등학교장의 확인서 제출이 가능한 자 <ul style="list-style-type: none"> ※ 학생부가 없는 자, 마이스터고 졸업(예정)자, 평생교육법에 따른 학력인정고교 졸업(예정)자는 지원할 수 없음

※ 모집단위별 동일계열 기준학과

모집단위	교육과정의 기준학과
경제학과	경영정보과, 회계정보과, 무역정보과, 유통정보과, 금융정보과, 정보처리과, 콘텐츠개발과, 전자상거래과, 상업디자인과, 관광경영과, 농산물유통정보과, 향만물류과, 유통경영과, 멀티미디어과, 응용디자인과
경영학과 글로벌비즈니스학과	경영정보과, 회계정보과, 무역정보과, 유통정보과, 금융정보과, 정보처리과, 콘텐츠개발과, 전자상거래과, 상업디자인과, 관광경영과, 농산물유통정보과, 향만물류과, 해양생산과, 수산양식과, 자연수산과, 해양정보과, 유통경영과, 멀티미디어과, 응용디자인과
융합보안학과	경영정보과, 전자상거래과, 정보처리과, 무역정보과, 유통정보과, 금융정보과, 콘텐츠개발과, 컴퓨터응용과, 디자인과, 컴퓨터게임과, 컴퓨터응용과, 통신과, 전자통신과, 멀티미디어과, 응용디자인과
컴퓨터공학과 정보시스템공학과	경영정보과, 회계정보과, 무역정보과, 유통정보과, 금융정보과, 정보처리과, 콘텐츠개발과, 전자상거래과, 기계과, 전자기계과, 자동차과, 조선과, 항공과, 금속재료과, 전기과, 전자과, 통신과, 컴퓨터응용과, 토목과, 건축과, 디자인과, 화학공업과, 환경공업과, 섬유과, 인쇄과, 컴퓨터게임과, 만화애니메이션과, 농산물유통정보과, 전자통신과, 향만물류과, 해양정보과, 멀티미디어과
청정융합에너지공학과	환경·관광농업과, 환경공업과, 토목과, 건축과, 농업토목과, 해양토목과, 생명공학기술과, 해양생산과, 해양정보과, 식품공업과, 식물자원과, 동물자원과, 산림자원과, 조경과, 화학공업과
바이오생명공학과	식품공업과, 식물자원과, 생명공학기술과, 동물자원과, 산림자원과, 조경과, 화학공업과, 농업토목과, 농업기계과, 식품가공과, 환경·관광농업과, 수산양식과, 간호과, 생물공학과
식품영양학과	관광경영과, 식품공업과, 조리과, 식물자원과, 동물자원과, 조경과, 식품가공과, 농산물유통정보과, 환경관광농업과, 생물공학기술과, 자연수산과, 수산식품과
의류산업학과	디자인과, 섬유과, 상업디자인과, 의상과, 실내디자인과, 유통경영과

※ 단, 특성화고등학교에서 이수한 교과목이 해당 모집단위와 관련된 전문교과를 30단위 이상 이수한 경우 동일계열 이수자로 인정함

3. 전형방법

가. 전형요소별 반영비율

구분	대학수학능력시험	합계
일반계 학과	100%	100%

나. 수능 지정영역

구분	모집단위	수능 지정영역(반영비율)
		※ 제2외국어 또는 한문을 탐구영역 1개로 대체가능
㉑군	경제학과, 경영학과	영어(30%), 수학(30%), 국어(20%), 사탐/과탐/직탐(20%)
	식품영양학과, 의류산업학과	국어(10%), 영어(30%), 수학(35%), 사탐/과탐/직탐(25%)
	글로벌비즈니스학과	선택 - 국어, 영어, 수학, 사탐/과탐/직탐 중 상위 3과목 선택 (각 1/3)
㉒군 융합보안공학과, 컴퓨터공학과, 정보시스템공학과, 청정융합에너지공학과, 바이오생명공학과,		

※ 수학영역 반영 : "가"형 또는 "나"형 모두 가능

※ 탐구영역은 2과목 백분위 점수 평균을 반영함

※ 한국사는 지원자격 필수로 등급에 따른 가산점을 부여함

(1등급 2점, 2등급 1.5점, 3등급 1점, 4등급 0.5점, 5~9등급 가산점 없음)

※ 기타 가산점은 정시모집(일반학생전형) ㉑, ㉒군 '수능 가산점 부여내역'의 기준을 적용함

정시모집 (기회균형선발(정원외) 전형) 가, 나군

1. 모집단위 및 인원

구분		인원	모집학과별 최대 모집인원					
가군	인문·자연	8명	국어국문학과	4	영어영문학과	5	독일어문·문화학과	2
			프랑스어문·문화학과	2	일본어문·문화학과	4	중국어문·문화학과	4
			경제학과	5	경영학과	5	법학과	5
			지식산업법학과	5	식품영양학과	3	사회복지학과	3
			글로벌비즈니스학과	3	의류산업학과	3	소비자생활문화산업학과	3
	간호	2명	간호학과	2				
나군	공학·자연	5명	수학과	3	통계학과	3	화학	3
			서비스·디자인공학과	3	융합보안공학과	3	컴퓨터공학과	3
			정보시스템공학과	3	청정융합에너지공학과	3	바이오식품공학과	3
			바이오생명공학과	3				
합계			15명					

2. 지원자격

지원자격
<ul style="list-style-type: none"> 2018년 2월 이전 국내 고등학교 졸업(예정)자 또는 국내 고등학교 졸업학력 검정고시 합격자 또는 관계법령에 의하여 고등학교 졸업 이상의 학력이 있다고 인정되는 자로서 원서 접수일 현재 아래 각항 중 하나에 해당하는 자 <ul style="list-style-type: none"> 가. 국민기초생활보장법 제2조 제1호에 따른 수급권자 나. 국민기초생활보장법 제2조 제11호에 따른 차상위 계층 중 차상위 복지급여 대상 가구의 학생 (차상위 본인부담금 경감, 자활급여, 장애수당, 장애인연금 차상위부가급여, 한부모가정 지원 사업 중 하나 이상의 급여 수급권자) 다. 우선돌봄 차상위 가구의 학생

3. 전형방법

가. 전형요소별 반영비율

구분	대학수학능력시험	합계
일반계 학과	100%	100%

나. 수능 지정영역

구분	모집단위	수능 지정영역(반영비율) ※ 제2외국어 또는 한문을 탐구영역 1개로 대체가능
㉓군	국어국문학과, 영어영문학과, 독일어문·문화학과, 프랑스어문·문화학과, 일본어문·문화학과, 중국어문·문화학과, 법학과, 지식산업법학과, 사회복지학과, 소비자생활문화산업학과	국어(30%), 영어(30%), 수학(20%), 사탐/과탐/직탐(20%)
	경제학과, 경영학과	영어(30%), 수학(30%), 국어(20%), 사탐/과탐/직탐(20%)
	글로벌비즈니스학과	선택 - 국어, 영어, 수학, 사탐/과탐/직탐 중 상위 3과목 선택 (각 1/3)
	간호학과, 식품영양학과, 의류산업학과	수학(35%), 영어(30%), 사탐/과탐/직탐(25%), 국어(10%)
㉔군	수학과, 통계학과, 화학과	
	서비스·디자인공학과, 융합보안공학과, 컴퓨터공학과, 정보시스템공학과, 청정융합에너지공학과, 바이오식품공학과, 바이오생명공학과	선택 - 국어, 영어, 수학, 사탐/과탐/직탐 중 상위 3과목 선택 (각 1/3)

※ 수학영역 반영 : "가"형 또는 "나"형 모두 가능

※ 탐구영역은 2과목 백분위 점수 평균을 반영함

※ 한국사는 지원자격 필수로 등급에 따른 가산점을 부여함

(1등급 2점, 2등급 1.5점, 3등급 1점, 4등급 0.5점, 5~9등급 가산점 없음)

※ 기타 가산점은 정시모집(일반학생전형) ㉓, ㉔군 '수능 가산점 부여내역'의 기준을 적용함

정시모집 (특성화고 등을 졸업한 재직자(정원외) 전형) ㉔군

1. 모집단위 및 인원

수시모집에서 미충원 인원이 있을 경우 모집합니다.

2. 지원자격

지원자격	
<p>■ 아래 사항에 모두 해당하는 자</p> <p>가. 특성화고등학교 등 졸업자</p>	
구 분	내 용
미이스터고	초·중등교육법 시행령 제90조 제1항 제10호의 산업수요 맞춤형 고등학교
특성화고 등	<ul style="list-style-type: none"> - 초·중등교육법 시행령 제91조 제1항에 따른 특성화 고등학교 중 자연현장실습 등 체험위주의 교육을 전문으로 실시하는 고등학교를 제외한 학교 - 평생교육법 제31조 제2항에 따른 학력인정 평생교육시설 중 특성화고등학교 등에서 제공하는 것과 같은 교육과정을 운영하는 평생교육시설에서 해당 교육과정을 이수한 자
일반(종합)고 중 특성화고 교육과정 이수자	초·중등교육법 시행령 제76조의3 제1호에 따른 일반(종합)고등학교에 설치된 학과 중 특성화고등학교에서 제공하는 것과 같은 교육과정으로 운영되는 학과
<p>나. 고등학교 졸업 후 우리 대학교가 인정하는 아래의 산업체 범위 내에서 입학일(2018.3.1.) 기준으로 통산 3년 이상 근무(영업)하고, 원서접수 마감일 현재 근무(영업) 중인 자</p> <p>※ 산업체 인정 범위</p> <ul style="list-style-type: none"> ▶ 국가·지방자치단체 및 공공단체 ▶ 근로기준법 제11조에 의거 상시근로자 5인(사업주 포함)이상 사업체 ▶ 4대 보험 중 1개 이상 가입 사업체(창업·자영업자 포함) <ul style="list-style-type: none"> - 4대 보험 가입 대상사업체가 아닌 산업체(농업, 수산업 등) 종사자는 국가·지방자치단체가 발급하는 공적증명서(농지원부 등) 확인을 통해 인정할 수 있음 - 4대 보험 미가입 영세창업·자영업자는 사업자 등록증을 소지하고, 세금체납 사실이 없는 경우 지원 가능 <p>다. 아래의 근무(영업)기간 산정 기준을 충족하는 자</p> <ol style="list-style-type: none"> 1) 입학일(2018.3.1.)을 기준으로 총 근무(영업) 기간이 통산 3년 이상(예정자 포함)이어야 함 <ul style="list-style-type: none"> ▶ 입학일(2018.3.1.)을 기준으로 역산하며, 합격하고 등록한 자가 입학일(2018.3.1) 기준으로 통산 근무(영업)기간이 3년 미만인 경우 합격(입학)을 취소함 ▶ 근무(영업)기간이 중복된 경우 중복된 기간은 제외하고 산정함 ▶ 영세창업·자영업자 중 휴업 등 비영업기간은 제외하고 산정함 2) 입학일(2018.3.1) 및 원서접수 마감일 모두 근무(영업)중이어야 함 <ul style="list-style-type: none"> ▶ 합격하고 등록한 자가 입학일(2018.3.1) 기준으로 휴직(휴업) 중일 경우 합격(입학)을 취소함 3) 2개 이상 산업체에서 근무(영업)한 경우 합산하여 통산 3년 이상이 되어야 함 4) 고등학교 졸업일 이전에 산업체에서 근무(영업)한 기간은 인정하지 않음 	

3. 전형요소별 반영비율

구분		학교생활기록부	경력개발계획	면접평가	합계
㉔군	융합보안공학과	40%	30%	30%	100%
	뷰티산업학과				

실 기 고 사

■ 실기고사 과목

1. 스포츠레저학과

모집단위	실기과목(정시모집)
스포츠레저학과	제자리 멀리뛰기, 윗몸일으키기, 십자달리기, 윗몸 앞으로 굽히기(좌전굴)

2. 뷰티산업학과

모집단위	실기과목	화지	시간
뷰티산업학과	사고의 전환(2장)	켄트지(4절)	4시간(240분)

3. 미술대학

모집단위	실기과목	화지	시간
동양화과	수묵담채화(정물과 키워드)	화선지(반절, 74cm × 70cm)	4시간 30분(270분)
서양화과	택1 인체색채소묘	켄트지(2절)	5시간(300분)
	정물색채소묘		
	* 인체 및 정물색채소묘 재료 - 연필, 목탄, 파스텔, 콘테, 크레용, 색연필, 수채물감, 아크릴물감 중 2가지 이상의 재료를 반드시 복합 사용해야 함 * 제시한 재료 중 한 가지만 사용한 경우는 자격미달자로 처리함 (밀그림을 그리기 위한 연필은 재료수에 포함되지 않음) * 정착액(픽사티브) 사용 희망자는 개인지참 할 것		
조소과	소조(인물두상)	실제 크기	5시간(300분)
공예과 산업디자인과	기초디자인 (소묘 1장, 기초조형 1장)	켄트지(4절)	5시간(300분)

4. 음악대학

모집단위	실기과목
성 악 과	1. 독일 가곡 1곡 2. 이태리 가곡(현대가곡은 제외) 1곡 또는 이태리 아리아 1곡
기 악 과	피아노 1. F.Chopin Etude, Liszt Etude 중 택 1 2. 자유곡 1곡(F.Chopin Etude, Liszt Etude 제외)
	관현악 자유곡 1곡 ※ 타악기 - Snare Drum, Timpani, Marimba 각 1곡씩(자유곡)을 연주 ※ 타악기 연주자는 해당악보를 원서접수 후 5부씩 우편 발송할 것 ※ Concerto, Sonata일 경우 빠른 한 악장 연주
작 곡 과	작곡전공 1. 전공실기 가. 화성풀이 : 전통화성 전반(비화성음 포함) 나. 작 곡 : 주어진 동기에 의한 세도막 형식의 피아노 소품 2. 기본실기 ○ 피아노 실기 : 자유곡 1곡 ※ 반영비율 : 화성풀이(40%, 150분), 작곡(35%, 180분), 피아노실기(25%)
	이론전공 ○ 피아노 실기 : 자유곡 1곡

※ 모든 곡은 암보(暗譜)로 부르거나 연주해야 합니다.(Snare Drum, Timpani 제외)

※ 성악곡은 원어로 불러야 합니다.

5. 융합문화예술대학

모집단위	실기과목												
미디어영상연기학과	1. 지정연기(50%, 1분 이내) 시험 당일 학교에서 제시하는 대사(20~30분 정도 연습한 후 연기) 2. 자유연기(50%, 1분 이내) 수험생이 자유롭게 준비한 한 개의 독백을 연기 ※ 지정연기와 자유연기를 합하여 총 2분 이내로 진행 ※ 액세서리, 화장 일절 금지 / 운동화, 댄스용슈즈 등 가벼운 신발 착용 ※ 상·하의 반드시 트레이닝복 착용 (단, 상의는 흰색, 하의는 검은색 바지 착용)												
현대실용음악학과	보컬 또는 모든 악기로 연주 가능함 1. 지정곡 : 2옥타브 스케일(Octave scale) 상행·하행 연주 - C, D, A, E, F, Bb, Eb조 장음계(Major Scale) Am, Bm, F#m, C#m, Dm, Gm조 화성단음계(Harmonic Minor Scale), 가락단음계(Melodic Minor Scale) * 단음계 스케일 하행 시 자연 단음계로 내려올 필요 없음 * 보컬은 스케일 시험 시 첫 음정을 들려줌 * 타악기, 드럼은 스케일을 피아노, 기타 등 음정이 있는 악기로 연주해야 함 2. 자유곡 : 자신의 개성과 장점을 가장 잘 표현 할 수 있는 1곡 (2분 내외) * 피아노, 키보드 이외 악기는 반주자 동행 또는 반주MR 사용가능 * 피아노, 키보드는 반주 사용 불가 / 악기 연주자는 노래 불가 / 악보는 제출하지 않음 * 모든 곡은 암보(暗譜)로 부르거나 연주해야 함 * 피아노, 키보드, 드럼 이외 악기는 개인 악기 지참												
무용예술학과	<table border="1"> <thead> <tr> <th>종 목</th> <th>복 장</th> <th>공통사항</th> <th>유의사항</th> </tr> </thead> <tbody> <tr> <td>댄스스포츠</td> <td>자유복</td> <td rowspan="3"> · 실기시간 : 2분 30초 이내 · 머리 : 장식없이 단정한 머리 · 음악 : MP3 파일 · 화장, 장식품 일절 금함 · 지정사항 위반 시 감점 </td> <td rowspan="3"> · 클래식은 소품 가능 (개인지참) 부채, 탬버린, 캐스터츠 등 · 창작은 소품 불가능 · 전통은 소품 가능 (개인지참) - 태평무 : 한삼 - 살풀이 : 수건 - 승 무 : 장삼 (고깔/홍피 착용금지) </td> </tr> <tr> <td>발레</td> <td>검정 레오타드 분홍 타이즈 분홍 토슈즈</td> </tr> <tr> <td>한국무용</td> <td>긴팔 검정 레오타드 분홍 타이즈 흰코슈즈 또는 버선 검정 풀치마</td> </tr> </tbody> </table> ※ 댄스스포츠 - 모던과 라틴댄스 중 3종목 이상 2분 30초 이내 - 파트너 없이 개인 단독으로 연기 ※ 복장은 개인이 준비할 것	종 목	복 장	공통사항	유의사항	댄스스포츠	자유복	· 실기시간 : 2분 30초 이내 · 머리 : 장식없이 단정한 머리 · 음악 : MP3 파일 · 화장, 장식품 일절 금함 · 지정사항 위반 시 감점	· 클래식은 소품 가능 (개인지참) 부채, 탬버린, 캐스터츠 등 · 창작은 소품 불가능 · 전통은 소품 가능 (개인지참) - 태평무 : 한삼 - 살풀이 : 수건 - 승 무 : 장삼 (고깔/홍피 착용금지)	발레	검정 레오타드 분홍 타이즈 분홍 토슈즈	한국무용	긴팔 검정 레오타드 분홍 타이즈 흰코슈즈 또는 버선 검정 풀치마
종 목	복 장	공통사항	유의사항										
댄스스포츠	자유복	· 실기시간 : 2분 30초 이내 · 머리 : 장식없이 단정한 머리 · 음악 : MP3 파일 · 화장, 장식품 일절 금함 · 지정사항 위반 시 감점	· 클래식은 소품 가능 (개인지참) 부채, 탬버린, 캐스터츠 등 · 창작은 소품 불가능 · 전통은 소품 가능 (개인지참) - 태평무 : 한삼 - 살풀이 : 수건 - 승 무 : 장삼 (고깔/홍피 착용금지)										
발레	검정 레오타드 분홍 타이즈 분홍 토슈즈												
한국무용	긴팔 검정 레오타드 분홍 타이즈 흰코슈즈 또는 버선 검정 풀치마												