

2022학년도 신입학(수시/정시) 일반학생전형 뷰티산업학과 실기고사 관련 안내

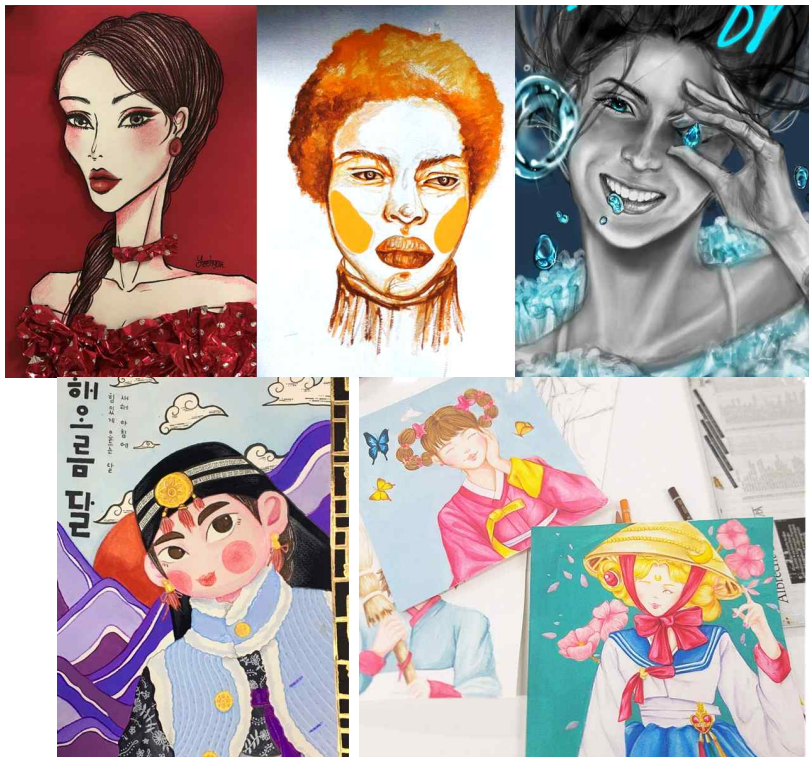
1. 뷰티산업학과 실기과목

실기과목	화지	시간
소묘와 뷰티일러스트레이션 (제시한 그림을 소묘 및 뷰티일러스트로 표현)	켄트지(4절, 2장) 54cm × 39cm	4시간 (240분)

2. 실기고사 관련 참고사항


- 재료사용: 「화지1」 소묘는 연필, 「화지2」 뷰티일러스트레이션은 물감, 색연필, 마카 등 채색용품으로 2021학
년도까지 실시하였던 “사과의 전환” 과목과 동일
- 에어브러쉬, 오브제 등은 사용 불가
- 「화지1」 소묘는 사진의 제시물을 연필 정밀묘사로 표현
- 「화지2」는 사진의 제시물을 이용하여 주제에 맞게 뷰티일러스트레이션으로 표현
- 화지의 방향(가로/세로), 배경 처리 여부 등은 고사일에 주어진 문제의 지시에 따라야 함

※ 뷰티일러스트는 다음과 같이 **얼굴이 들어간 일러스트**를 의미함(現 뷰티산업학과 학생 작품)



3. 뷰티일러스트레이션 문제 예시

예시 1	제시물	거울	주제	내면의 자아
				

예시 2	제시물	마스크	주제	코로나19
				
<p>※ 문제지에 “문자는 사용하지 않는다.”라고 하면 문자는 절대 사용하지하면 안됩니다.</p>				