

합격 성신✈



2021학년도
성신여자대학교 입학정보안내서



지금 카카오톡으로
입학상담하세요 ^^



성신여자대학교
SUNGSHIN WOMEN'S UNIVERSITY

2021

합격성신

성신여자대학교 입학정보안내서

○ Part 1

2021학년도 입학 전형 안내 ▣ 2

○ Part 2

수시모집 경쟁률 / 최종등록자 성적 ▣ 18

정시모집 경쟁률 / 최종등록자 성적 ▣ 38

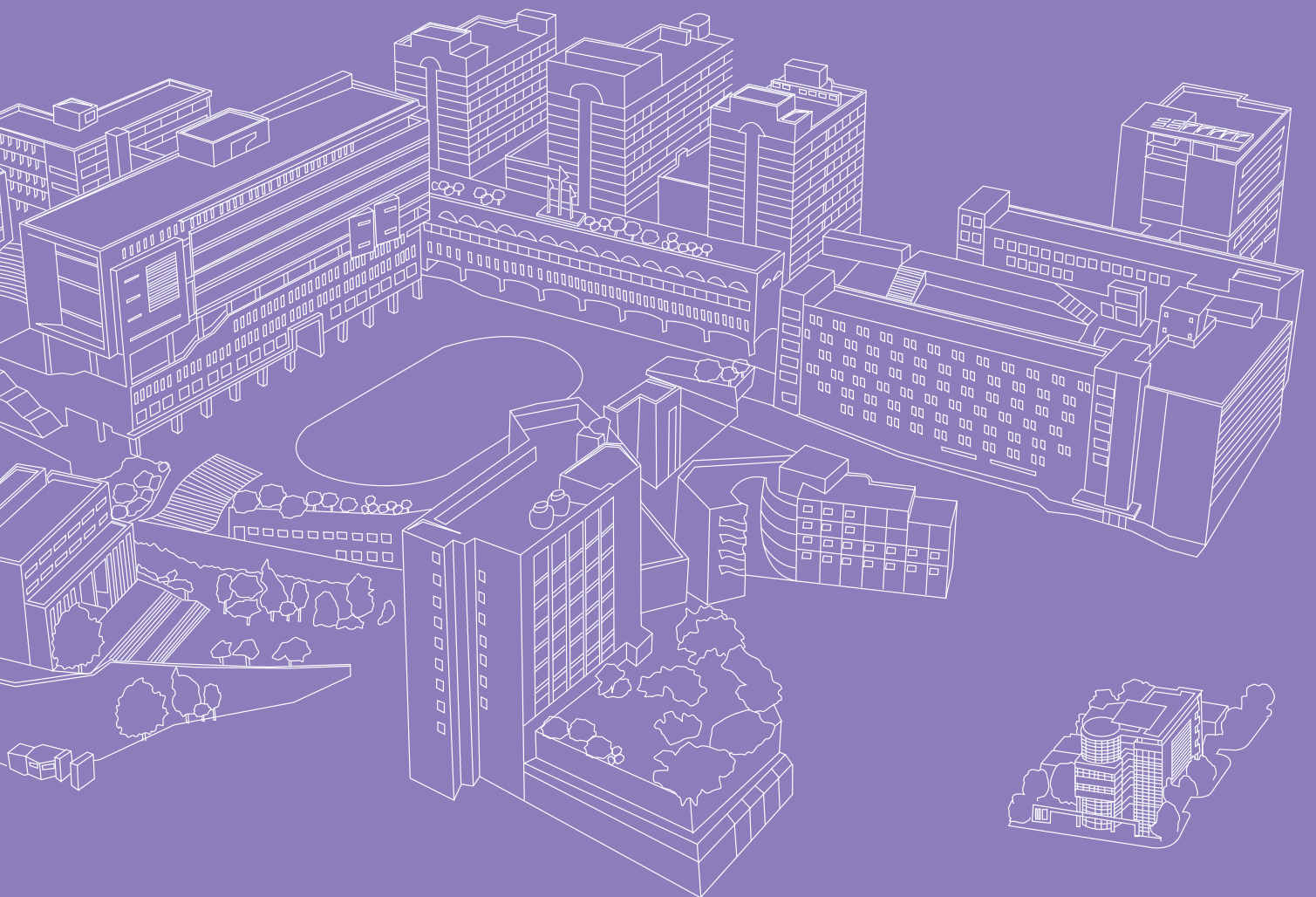


본 문서는 우리 대학 전형을 효과적으로 안내해드리기 위해
대입전형 계획의 주요 내용을 발췌 및 요약한 자료이며
전문(全文)이 아니므로, 반드시 우리 대학교 입학 홈페이지(<http://ipsi.sungshin.ac.kr>)를 통하여
최종 모집요강을 확인하시기 바랍니다.

2021학년도 성신여자대학교 대학입학전형 시행계획은 한국대학교육협의회
심의 결과 등에 따라 변경될 수 있습니다.

SOOJUNG CAMPUS

수정캠퍼스



2021학년도 주요 변경사항

1. 수시모집

구분	2020학년도	2021학년도	비고	
정원내 모집인원	1,438명(69.8%)	1,345명(65.2%)	93명 감소	
전형 유형	학생부 종합	<ul style="list-style-type: none"> ◆ 학교생활우수자 ◆ 자기주도인재 ◆ 고른기회 	<ul style="list-style-type: none"> ◆ 학교생활우수자 ◆ 자기주도인재 ◆ 고른기회 ◆ 기회균형선발(정원외) 	<ul style="list-style-type: none"> ◆ 전형유형 및 모집시기 변경: 기회균형선발 - 수시학생부종합 ◆ 선발인원 확대: - 자기주도인재 (263명 → 416명) - 고른기회 (40명 → 84명) ◆ 선발인원 축소 - 논술우수자 (288명 → 186명) ◆ 전형 폐지: 어학우수자 ◆ 특성화고 등을 졸업한 재직자 전형: 뷰티산업학과만 선발 (융합보안공학과 미선발)
	학생부 교과	<ul style="list-style-type: none"> ◆ 교과우수자 ◆ 농·어촌 학생(정원외) ◆ 특성화고교출신자(정원외) ◆ 특수교육대상자(정원외) ◆ 특성화고 등을 졸업한 재직자(정원외) 	<ul style="list-style-type: none"> ◆ 교과우수자 ◆ 농·어촌 학생(정원외) ◆ 특성화고교출신자(정원외) ◆ 특수교육대상자(정원외) ◆ 특성화고 등을 졸업한 재직자(정원외) 	
	논술	<ul style="list-style-type: none"> ◆ 논술우수자 	<ul style="list-style-type: none"> ◆ 논술우수자 	
	실기/ 실적	<ul style="list-style-type: none"> ◆ 어학우수자 ◆ 일반학생 	<ul style="list-style-type: none"> ◆ 일반학생 	

2021학년도 모든 전형 지원자격 완화

▶ 고교 졸업연도 제한 폐지

2. 정시모집

구분	2020학년도	2021학년도	비고	
정원내 모집인원	623명(30.2%)	718명(34.8%)	95명 증가	
전형 유형	정원내	<ul style="list-style-type: none"> ㉞군 일반학생 ㉜군 일반학생 ㉝군 일반학생 	<ul style="list-style-type: none"> ㉞군 일반학생 ㉜군 일반학생 ㉝군 일반학생 	◆ 정원외 전형은 수시미충원시 선발
	정원외	<ul style="list-style-type: none"> ㉞군 - 농·어촌 학생 - 특성화고교출신자 - 기회균형선발 ㉜군 - 특성화고 등을 졸업한 재직자 	<ul style="list-style-type: none"> ㉞군 - 농·어촌 학생 - 특성화고교출신자 - 기회균형선발 ㉜군 - 특성화고 등을 졸업한 재직자 	



전형방법

1. 수시모집

구분	전형	학생부	서류	면접	논술	실기	수능 최저학력기준
학생부 종합	◆ 학교생활우수자	● 서류평가에 포함하여 교과·비교과 종합평가	●				미적용
	◆ 자기주도인재			●			
	◆ 고른기회						
	◆ 기회균형선발(정원외)						
학생부 교과	◆ 교과우수자	●					적용
	◆ 농·어촌 학생(정원외)						미적용
	◆ 특성화고교출신자(정원외)						
	◆ 특수교육대상자(정원외)		●				
	◆ 특성화고 등을 졸업한 재직자 (정원외)			●			
논술	◆ 논술우수자	●			●		적용
실기/실적	◆ 일반학생	●				●	미적용

※ 학생부종합(자기주도인재전형) 사범대학 모집단위 면접평가는 교직적·인성 면접평가로 실시합니다.

※ 대학수학능력시험 최저학력기준 안내

- 대상 전형: 학생부교과(교과우수자전형) 및 논술(논술우수자전형)
- 국어, 영어, 수학, 탐구 4개 영역 기준, 탐구영역 선택 시 상위 1과목 등급만 반영(제2외국어/한문 탐구 대체 불가)
 - 인문계열: 2개 영역 합 6등급 이내 (단, 영어영역을 포함하는 경우 2개 영역 합 5등급 이내)
 - 자연계열: 2개 영역 합 7등급 이내 (단, 영어영역을 포함하는 경우 2개 영역 합 6등급 이내)

2. 정시모집

구분	전형	수능	학생부	면접	실기
정원 내	㉗, ㉘, ㉙군 일반학생	●			○ (예·체능계)
정원 외	농·어촌학생	●			
	㉗, ㉘군 특성화고교출신자				
	기회균형선발				
	㉙군 특성화고 등을 졸업한 재직자		●	●	



수시 전형별 모집인원

1. 수시 정원내 전형

대학	계열	모집단위	학생부 종합			학생부 교과	논술	실기/실적	수시 모집 계
			학교생활 우수자	자기주도인재	고른 기회	교과 우수자	논술 우수자	일반학생	
인문 과학 대학	인문	국어국문학과*	6	9	2	4	7	-	28
		영어영문학과*	10	15	4	4	6	-	39
		독일어문·문화학과*	4	10	2	3	4	-	23
		프랑스어문·문화학과*	4	11	2	3	4	-	24
		일본어문·문화학과*	9	16	2	5	6	-	38
		중국어문·문화학과*	8	15	2	5	6	-	36
		사학과	4	8	2	3	4	-	21
사회 과학 대학	인문	정치외교학과	6	10	2	3	4	-	25
		심리학과*	6	9	2	4	5	-	26
		지리학과*	5	9	2	4	5	-	25
		경제학과	8	11	4	5	7	-	35
		경영학과*	9	13	4	13	5	-	44
		미디어커뮤니케이션학과	8	12	2	5	6	-	33
법과 대학	인문	법학과	6	12	3	6	7	-	34
		지식산업법학과	8	11	2	6	7	-	34
자연 과학 대학	자연	수학과*	5	9	2	4	5	-	25
		통계학과*	6	10	2	3	4	-	25
		화학과*	6	9	2	3	4	-	24
지식 서비스 공과 대학	자연	서비스·디자인공학과	9	13	4	7	6	-	39
		융합보안공학과	12	15	4	7	11	-	49
		컴퓨터공학과*	6	10	2	4	6	-	28
		정보시스템공학과	4	7	2	6	7	-	26
		청정융합에너지공학과	6	8	2	4	7	-	27
		바이오식품공학과	6	9	2	4	5	-	26
		바이오생명공학과*	7	11	2	4	8	-	32
간호 대학	인문	간호학과(인문)*	16	16	5	2	5	-	54
		간호학과(자연)*			3	7	-		
Health & Wellness College	자연	글로벌의과학과	4	8	2	2	3	-	19
		식품영양학과*	6	8	2	4	5	-	25
	인문	사회복지학과	7	10	2	3	4	-	26
		예·체능	스포츠레저학과	정시모집으로 선발함					
	자연	운동재활복지학과	4	9	2	4	-	-	19



대학	계열	모집단위	학생부 종합			학생부 교과	논술	실기/실적	수시 모집 계
			학교생활 우수자	자기주도 인재	고른 기회	교과 우수자	논술 우수자	일반학생	
뷰티 생활 산업 국제 대학	인문	글로벌비즈니스학과	4	8	2	3	4	-	21
		자연	의류산업학과*	6	13	2	6	5	-
	예·체능	뷰티산업학과	6	10	2	-	-	14	32
		소비자생활문화산업학과*	8	11	2	3	4	-	28
사범 대학	인문	교육학과*	-	8	-	6	-	-	14
		사회교육과*	-	8	-	6	-	-	14
		윤리교육과*	-	8	-	6	-	-	14
		한문교육과*	-	8	-	6	-	-	14
		유아교육과*	-	10	-	8	-	-	18
미술 대학	예·체능	동양화과	-	-	-	-	-	20	20
		서양화과	-	-	-	-	-	20	20
		조소과	-	-	-	-	-	20	20
		공예과	-	-	-	-	-	35	35
		산업디자인과	-	-	-	-	-	20	20
음악 대학	예·체능	성악과	-	-	-	-	-	9	9
		기악과	-	-	-	-	-	26	26
		작곡과	-	-	-	-	-	12	12
융합 문화 예술 대학	인문	문화예술경영학과	4	9	2	3	3	-	21
		미디어영상연기학과	-	-	-	-	-	21	21
	예·체능	현대실용음악학과	-	-	-	-	-	21	21
		무용예술학과	-	-	-	-	-	24	24
합계			233	416	84	184	186	242	1,345

*: 교직과정이 설치된 학과

2. 수시 정원의 특별전형

구분		모집인원
학생부 종합	기회균형선발	15명
	농·어촌학생	68명
학생부 교과	특성화고교출신자	30명
	특수교육대상자	5명 이내
	특성화고 등을 졸업한 재직자	20명

※ 각 모집단위별 선발인원은 해당 전형 세부사항 참고

정시 전형별 모집인원

1. 정시 정원내 전형

대학	계열	모집단위	2021학년도 모집인원 (정원내)	수시 모집인원	정시 모집인원			
					㉠군 일반학생	㉡군 일반학생	㉢군 일반학생	소계
인문 과학 대학	인문	국어국문학과*	40	28	12	-	-	12
		영어영문학과*	62	39	23	-	-	23
		독일어문·문화학과*	28	23	5	-	-	5
		프랑스어문·문화학과*	29	24	5	-	-	5
		일본어문·문화학과*	46	38	8	-	-	8
		중국어문·문화학과*	47	36	11	-	-	11
		사학과	28	21	7	-	-	7
사회 과학 대학	인문	정치외교학과	37	25	12	-	-	12
		심리학과*	40	26	14	-	-	14
		지리학과*	34	25	9	-	-	9
		경제학과	52	35	17	-	-	17
		경영학과*	68	44	24	-	-	24
		미디어커뮤니케이션학과	48	33	15	-	-	15
법과 대학	인문	법학과	50	34	16	-	-	16
		지식산업법학과	50	34	16	-	-	16
자연 과학 대학	자연	수학과*	34	25	-	9	-	9
		통계학과*	36	25	-	11	-	11
		화학학과*	33	24	-	9	-	9
지식 서비스 공과 대학	자연	서비스·디자인공학과	56	39	-	17	-	17
		융합보안공학과	70	49	-	21	-	21
		컴퓨터공학과*	40	28	-	12	-	12
		정보시스템공학과	40	26	-	14	-	14
		청정융합에너지공학과	41	27	-	14	-	14
		바이오식품공학과	35	26	-	9	-	9
		바이오생명공학과*	45	32	-	13	-	13
간호 대학	인문	간호학과(인문)*	88	54	16	-	-	34
		간호학과(자연)*			18			
Health & Wellness College	자연	글로벌의과학과	25	19	6	-	-	6
		식품영양학과*	35	25	10	-	-	10
	인문	사회복지학과	39	26	13	-	-	13
		예·체능	스포츠레저학과	30	-	30	-	-
	자연	운동재활복지학과	30	19	11	-	-	11



대학	계열	모집단위	2021학년도 모집인원 (정원내)	수시 모집인원	정시 모집인원			
					㉞군 일반학생	㉟군 일반학생	㊱군 일반학생	소계
뷰티 생활 산업 국제 대학	인문	글로벌비즈니스학과	30	21	9	-	-	9
	자연	의류산업학과*	47	32	15	-	-	15
	예·체능	뷰티산업학과	40	32	-	8	-	8
		소비자생활문화산업학과*	39	28	11	-	-	11
사범 대학	인문	교육학과*	20	14	6	-	-	6
		사회교육과*	20	14	6	-	-	6
		윤리교육과*	20	14	6	-	-	6
		한문교육과*	20	14	6	-	-	6
		유아교육과*	25	18	7	-	-	7
미술 대학	예·체능	동양화과	33	20	13	-	-	13
		서양화과	37	20	17	-	-	17
		조소과	35	20	15	-	-	15
		공예과	58	35	-	23	-	23
		산업디자인과	60	20	-	-	40	40
음악 대학		성악과	27	9	18	-	-	18
		기악과	65	26	39	-	-	39
		작곡과	21	12	9	-	-	9
융합 문화 예술 대학	인문	문화예술경영학과	30	21	9	-	-	9
	예·체능	미디어영상연기학과	30	21	9	-	-	9
		현대실용음악학과	40	21	19	-	-	19
		무용예술학과	30	24	-	6	-	6
합계			2,063	1,345	512	166	40	718

*: 교직과정이 설치된 학과

2. 정시 정원의 특별전형

구분		모집인원
㉞, ㉟군	농·어촌학생	수시 미충원 인원
	특성화고교출신자	
	기회균형선발	
㊱군	특성화고 등을 졸업한 재직자	

※ 정원의 특별전형은 수시모집에서 미충원 인원이 있을경우 해당 모집단위 또는 계열선발로 모집합니다.

[수시] 2021학년도 학생부종합 전형 안내

1. 선발인재상

학교생활우수자	
고른기회	고교 재학 중 교내 학업 및 다양한 활동을 통하여 균형있는 학교생활을 충실히 수행한 인재
기회균형선발(신설)	
자기주도인재	고교 재학 중 전공분야에 대한 확고한 목표의식과 열정을 가지고 자기주도적인 탐구역량을 갖춘 인재

2. 지원자격

학교생활우수자	<ul style="list-style-type: none"> ■ 국내 고등학교 졸업(예정)자 또는 관계 법령에 의하여 고등학교 졸업자와 동등의 학력이 있다고 인정되는 자로서 국내 고등학교 교육과정 3학기 이상 성적 취득자
자기주도인재	<ul style="list-style-type: none"> ■ 국내 고등학교 졸업(예정)자 또는 관계 법령에 의하여 고등학교 졸업자와 동등의 학력이 있다고 인정되는 자 ■ 국내 고등학교 졸업(예정)자 또는 관계 법령에 의하여 고등학교 졸업자와 동등의 학력이 있다고 인정되는 자로서 아래 자격기준 중 어느 하나에 해당하는 자 <ol style="list-style-type: none"> 1. 국가보훈대상자 <ul style="list-style-type: none"> - 『국가보훈 기본법』 제3조 제2호에 따른 ‘국가보훈대상자’로서 국가보훈 관계 법령에 따른 교육지원 대상자 2. 농·어촌 학생 <ul style="list-style-type: none"> - 국내 고등학교 졸업(예정)자 중 해당 고등학교장의 ‘농·어촌학생 확인서’를 받은 자로서 다음 1), 2) 중 하나에 해당하는 자 <ol style="list-style-type: none"> 1) 지방자치법 제3조에 의한 읍·면(광역시·도, 도·농 통합시 관할구역 안에 두는 읍·면포함) 또는 도서·벽지교육진흥법 제2조에 의한 도서·벽지지역 소재 중·고등학교 6년 전 교육과정을 이수한 자 중 해당 전 재학기간 동안 본인 및 그의 부모 모두가 읍·면 또는 도서·벽지지역에 거주한 자 2) 지방자치법 제3조에 의한 읍·면(광역시·도, 도·농 통합시 관할구역 안에 두는 읍·면포함) 또는 도서·벽지교육진흥법 제2조에 의한 도서·벽지지역 소재 초·중·고등학교 12년 전 교육과정을 이수한 자 중 해당 전 재학기간 동안 본인이 읍·면 또는 도서·벽지지역에 거주한 자 <ul style="list-style-type: none"> ※ 지원이 불가능한 자 : 읍·면, 도서·벽지 지역 소재 특성화고 및 특수목적고(과학교/국제고/예술고/외국어고/체육고/마이스터고 등) 출신자 3. 특성화고교출신자 <ul style="list-style-type: none"> - 국내 특성화고등학교 졸업(예정)자 <ul style="list-style-type: none"> ※ 특성화고등학교는 특성화고 및 특성화고와 같은 교육과정을 운영하는 학과가 있는 일반고(종합고)를 의미 - 특성화고등학교에서 4학기 이상 재학한 자로서 지원모집단위와 동일계열의 교과과정 이수자로 출신 고등학교장의 확인서 제출이 가능한 자 <ul style="list-style-type: none"> ※ 학생부가 없는 자, 마이스터고 졸업(예정)자, 평생교육법에 따른 학력인정고교 졸업(예정)자는 지원할 수 없음
고른기회	
기회균형선발(신설)	<ul style="list-style-type: none"> ■ 국내 고등학교 졸업(예정)자 또는 관계 법령에 의하여 고등학교 졸업자와 동등의 학력이 있다고 인정되는 자로서 원서 접수일 현재 아래 자격기준 중 어느 하나에 해당하는 자 <ol style="list-style-type: none"> 1) 국민기초생활보장법 제2조 제1호 내지 제2호에 따른 수급(권)자 2) 국민기초생활보장법 제2조 제10호에 따른 차상위계층 3) 한부모가족지원법 제5조 및 제5의2에 따른 지원대상자

■ 수능 최저학력기준 없음 : 없음

3. 전형요소별 반영비율

구분	평가방법			비고
학교생활우수자 고른기회 기회균형선발	서류평가 100%			- 2020학년도 대비 면접평가 폐지 - 서류평가 100% 일괄평가
자기주도인재	1단계 (3배수)	서류평가 100%		- 단계별 평가 - 사범대학 면접평가는 교직적·인성 면접평가 실시
	2단계	1단계 서류평가결과 60%	면접 40%	

4. 서류 평가항목 및 반영 비율

구분	학교생활우수자, 고른기회, 기회균형선발	자기주도인재
서류 평가 항목	인성(20), 전공적합성(20), 학업역량(40) , 발전가능성(20)	인성(20), 전공적합성(40) , 학업역량(20), 발전가능성(20)
면접 평가 항목	-	인성(20), 전공적합성·학업역량(50), 발전가능성(30)



5. 서류평가 항목 정의 및 평가영역

평가항목		평가내용			평가영역
항목	정의				
인성	학교교육을 통해 성장, 발전되는 개인적 품성 및 사회성	사범 계열	일반 계열	성실성 - 학교의 규칙과 원칙을 지키려는 태도 - 자신의 역할에 책임감을 갖고 끈기있게 임하는 자세 공동체 의식 - 공동의 목표를 위해 협동해 자신의 역할을 다하는 자세 - 타인을 이해하고 배려하는 태도	[학생부] 출결상황, 수상경력, 자율활동, 동아리활동, 봉사활동, 교과 세부능력 및 특기사항, 독서활동, 행동특성 및 종합의견 [자기소개서] (3번문항) 인성 및 대인관계
			교직소양	- 봉사-헌신 - 교직원 및 교직 윤리 - 경험을 통한 자기성찰	
전공 적합성	대학에서 학업을 원활히 수행하기 위한 전공에 대한 관심 및 노력	전공적성		- 고교교육과정 내에서 이루어지는 지원 분야 관련 (학업 및 학업 외적인) 활동의 내용과 성취수준	[학생부] 수상경력, 창의적 체험활동 상황, 교과학습발달 상황, 교과 세부능력 및 특기사항, 독서활동, 행동특성 및 종합의견 [자기소개서] (1번문항) 학업성취 노력 및 학습경험 (2번문항) 진로-관심분야 자기주도적 활동 (4번문항) 목표(꿈)설정 및 입학 후 진로 계획
		전공 이해도		- 고교교육과정 내에서 이루어지는 지원분야 관련 관심과 노력	
학업 역량	지원한 전공의 학업을 수행할 수 있는 기초학업능력	학업의지 (태도)		- 고교교육과정 내에서 이루어지는 학업적 노력과 관심정도 (교과목이수현황, 노력 등)	[교사추천서] - 사범계열 - 학업관련영역 - 종합의견
		학업능력		- 고교교육과정 내에서 이수한 교과의 성취수준 및 발전정도	
발전 가능성	목표를 이루어가는 과정에서 드러나는 성장 가능성 및 잠재력	일반 계열	자기 주도성	- 자신의 꿈을 위해 스스로 계획하여 추진해 나가는 태도	[학생부] 수상경력, 창의적 체험활동 상황, 교과 세부능력 및 특기사항, 독서활동, 행동특성 및 종합의견 [자기소개서] (1번문항) 학업성취 노력 및 학습경험 (2번문항) 진로-관심분야 자기주도적 활동 (4번문항) 목표(꿈)설정 및 입학 후 진로 계획 [교사추천서] - 사범계열 - 학업관련영역 - 종합의견
			도전정신	- 관심분야에 대한 도전과정 및 성취수준 - 문제상황에 직면했을 때, 해결책을 가지고 극복하고자 노력한 경험	
		사범 계열	자기 주도적 도전정신	- 교직의 꿈을 위해 스스로 계획하여 추진해 나가는 도전과정 및 성취수준	
			교직 발전 가능성	- 예비 교원으로서의 자질과 성장 잠재력 - 학교생활 중 이루어지는 다양한 경험에 대한 상황 파악 및 대처 능력 · 발생 가능한 다양한 문제 인식 · 자신, 타인의 행동 및 감정에 대한 동기나 원인을 생각하는 능력 · 대안적 해결방법 모색	

6. 학생부종합전형 주요 변경점

(1) 서류 100% 일괄평가 전형 도입

- 학교생활우수자, 고른기회, 기회균형선발전형 서류 100% 일괄평가 시행
- 해당 서류(학교생활기록부, 자기소개서)에 대한 100% 정성적 서류평가를 통하여 총점 순으로 합격자를 선발

(2) 기회균형선발전형 수시 학생부종합전형으로 신규 선발

- 지원자격: 기초생활 수급(권)자, 차상위 계층, 한부모가족 지원대상자

(3) 모든 학생부종합전형 지원자격에서 '졸업년도 제한' 폐지

- 졸업년도에 상관없이 지원 가능

(4) 학교생활기록부 미보유자 대체서식(본교서식) 도입 [*학교생활우수자전형 제외]

- 학교생활기록부를 갖고 있지 아니한 지원자에 한하여, 학교생활기록부 미보유자 대체서식(본교서식) 제출 가능 (해외고 및 검정고시 출신자 등)

(5) 사범대학 모집전형 변경

사범대학 모집 전형	2020학년도	2021학년도
	학교생활우수자	자기주도인재

(6) 제출서류 변경

구분	학교생활우수자	자기주도인재	고른기회 / 기회균형선발
제출 서류	- 학교생활기록부 - 자기소개서	- 학교생활기록부 - 자기소개서 - 학교생활기록부 미보유자 대체서식 1부(해당자, 본교서식) - 교사추천서(사범대학)	- 학교생활기록부 - 자기소개서 - 지원자격증빙서류 - 학교생활기록부 미보유자 대체서식 1부(해당자, 본교서식)

7. 자기소개서 문항

- 한국대학교육협의회 공통문항(1~3번)을 활용, 대학 독자문항(4번)으로 아래 문항 사용

4) 고교 재학기간 동안 어떤 꿈(비전)을 갖고 학교생활에서 어떻게 노력해 왔으며, 대학 입학 후 그 꿈을 실현하기 위한 학업 및 진로 계획에 대해 기술해 주시기 바랍니다(띄어쓰기 포함 1,000자 이내)

8. 자기주도인재전형 2단계 면접 방법

- 면접대상: 1단계 합격자(3배수)

- 면접방식

- 서류평가시 중요기록사항 확인하는 제출서류 확인면접
- 1인 개별면접으로 10분간 실시, 2명의 입학사정관이 평가
- 블라인드 면접방식으로 교복 착용은 금지하며, 교복착용시 제공되는 가운 착용 후 면접 응시

- 면접확인사항

- 전공 관련 지식이나 시사 상식 등을 질문하지 않음(단, 학생부나 자기소개서에 기재돼 있는 내용 검증차원의 질문은 가능)
- 모든 면접은 한국어로 실시함(외국어 면접 없음)

- 면접평가 항목 및 비율

구분	평가항목	비율	평가내용	정의
일반 학과 면접	인성	20%	• 성실성 • 공동체의식	• 학교 교육을 통해 성장, 발현되는 개인적 품성 및 사회성
	전공적합성·학업역량	50%	• 전공적성 • 전공이해도 • 학업의지 • 학업능력	• 대학 학업을 원활히 수행하기 위한 전공 관련 관심 및 노력 • 지원한 전공의 학업을 수행할 수 있는 기초학업능력
	발전가능성	30%	• 자기주도성 • 도전정신	• 목표 성취 과정에서 드러나는 성장 가능성 및 잠재력
사범 대학 면접	교직소양	20%	• 봉사·헌신 • 교직원 및 교직 윤리 • 경험을 통한 자기성찰	• 학교 교육을 통해 성장, 발현되는 교직적 품성 및 사회성
	전공적합성·학업역량	50%	• 전공적성 • 전공이해도 • 학업의지 • 학업능력	• 대학 학업을 원활히 수행하기 위한 전공 관련 관심 및 노력 • 지원한 전공의 학업을 수행할 수 있는 기초학업능력
	교직 발전가능성	30%	• 교직관련 상황 파악 및 대처 능력 • 교직관련 미래지향적 비전(가치관)	• 교직에 대한 목표를 이루어가는 과정에서 드러나는 성장 가능성 및 잠재력

9. 경쟁률 및 최종등록자 성적

상위 전형	구분	2018학년도				2019학년도				2020학년도			
		모집인원	지원인원	경쟁률	내신평균	모집인원	지원인원	경쟁률	내신평균	모집인원	지원인원	경쟁률	내신평균
학생부 종합	학교생활우수자 전형	644	4,453	6.91:1	3.1	588	5,350	9.10:1	3.07	319	2,165	6.79:1	2.96
	자기주도인재 전형		-				-			263	3,346	12.72:1	3.36
	고른기회 전형		-				-			40	225	5.63:1	3.06
	국가보훈대상자 전형	30	86	2.87:1	4.72	10	56	5.60:1	5.17				
	사회배려자 전형	10	49	4.90:1	3.53	10	52	5.20:1	3.94				

[수시] 2021학년도 학생부교과 - 교과우수자 전형 안내

1. 지원자격

- 국내 고등학교 졸업(예정)자로서 국내 고등학교에서 3개 학기 이상 성적을 취득한 자
- 지원 불가능한 자
 - 예술고등학교, 체육고등학교, 마이스터고등학교, 전문계 특성화고등학교 졸업(예정)자
 - 일반/종합고등학교 전문계 과정, 위탁교육(직업과정/대안교육) 이수자
 - 방송통신고등학교, 각종학교, 학력인정 평생교육시설 등 졸업(예정)자
 - 학생부가 없거나 학생부에 지정교과 과목별 등급 또는 석차가 없어 성적산출이 불가능한 자
 - 기타 출신 고등학교의 교육과정의 통상적인 일반계 고등학교와 상이한 경우 심사를 통해 지원자격 제한 가능

■ 수능 최저학력기준

구분	수능 지정영역	최저학력기준
인문계열 학과	국어, 영어, 수학(가/나), 탐구 상위1과목	수능 4개 지정영역 중 2개 영역 합이 6등급 이내 (단, 영어영역을 포함하는 경우 2개 영역 합 5등급 이내)
자연계열 학과		수능 4개 지정영역 중 2개 영역 합이 7등급 이내 (단, 영어영역을 포함하는 경우 2개 영역 합 6등급 이내)

※ 탐구영역은 제2외국어 또는 한문으로 대체할 수 없음
 ※ 모집단위별 계열은 수시모집 전형별 모집인원 표(6-7쪽)에서 구분한 계열을 따름

2. 전형요소별 반영비율

구분	학교생활기록부	합계
일괄합산	교과 90% + 출결 10%	100%

3. 경쟁률 및 최종등록자 성적

상위 전형	구분	2018학년도				2019학년도				2020학년도			
		모집 인원	지원 인원	경쟁 률	내신 평균	모집 인원	지원 인원	경쟁 률	내신 평균	모집 인원	지원 인원	경쟁 률	내신 평균
학생부 교과	교과우수자 전형	485	4,103	8.46:1	1.95	257	1,770	6.89:1	1.97	274	2,241	8.18:1	2.77

[수시] 2021학년도 논술 - 논술우수자 전형 안내

1. 지원자격

■ 국내·외 고등학교 졸업(예정)자 또는 관계 법령에 의하여 고등학교 졸업자와 동등의 학력이 있다고 인정되는 자

※ 외국소재 고등학교 졸업(예정)자는 12년(최소 23학기) 이상의 학교교육과정을 이수해야 함. 예외적으로 12년 미만 학제의 경우 초·중·고등학교 전 교육과정을 한 국가에서 이수하거나 부족한 수학기간을 대학에서 이수한 경우 지원 가능함

■ 수능 최저학력기준

구분	수능 지정영역	최저학력기준
인문계열 학과	국어, 영어, 수학(가/나), 탐구 상위 1과목	수능 4개 지정영역 중 2개 영역 합이 6등급 이내 (단, 영어영역을 포함하는 경우 2개 영역 합 5등급 이내)
자연계열 학과		수능 4개 지정영역 중 2개 영역 합이 7등급 이내 (단, 영어영역을 포함하는 경우 2개 영역 합 6등급 이내)

※ 탐구영역은 제2외국어 또는 한문으로 대체할 수 없음

※ 모집단위별 계열은 수시모집 전형별 모집인원 표(6-7쪽)에서 구분한 계열을 따름

2. 전형요소별 반영비율

구분	논술고사	학교생활기록부	합계
일괄합산	70%	30%	100%

3. 경쟁률 및 최종등록자 성적

상위 전형	구분	2018학년도				2019학년도				2020학년도			
		모집 인원	지원 인원	경쟁 률	내신 평균	모집 인원	지원 인원	경쟁 률	내신 평균	모집 인원	지원 인원	경쟁 률	내신 평균
논술	논술우수자 전형	미실시				311	6,711	21.58:1	4.00	288	4,092	14.21:1	4.21

[수시] 2021학년도 실기/실적 - 일반학생 전형 안내

1. 지원자격

■ 국내·외 고등학교 졸업(예정)자 또는 관계 법령에 의하여 고등학교 졸업자와 동등의 학력이 있다고 인정되는 자

※ 외국소재 고등학교 졸업(예정)자는 12년(최소 23학기) 이상의 학교교육과정을 이수해야 함. 예외적으로 12년 미만 학제의 경우 초·중·고등학교 전 교육과정을 한 국가에서 이수하거나 부족한 수학기간을 대학에서 이수한 경우 지원 가능함

■ 수능 최저학력기준: 없음

2. 전형요소별 반영비율

구분	실기고사	학교생활기록부	합계	
뷰티산업학과	55%	45%	100%	
동양화과, 서양화과, 조소과, 공예과, 산업디자인과, 작곡과, 무용예술학과	70%	30%		
성악과, 기악과, 현대실용음악학과	80%	20%		
미디어영상연기학과	1단계 (5배수)	100%		-
	2단계	70%		30%

3. 경쟁률 및 최종등록자 성적

상위 전형	구분	2018학년도				2019학년도				2020학년도			
		모집 인원	지원 인원	경쟁 률	내신 평균	모집 인원	지원 인원	경쟁 률	내신 평균	모집 인원	지원 인원	경쟁 률	내신 평균
실기 /실적	일반학생 전형	231	7,119	30.82:1	4.27	239	6,662	27.87:1	4.24	232	5,854	25.23:1	4.50



[수시] 2021학년도 학교생활기록부 반영방법

1. 반영학년

- 1, 2, 3학년 고등학교 전 과정을 반영합니다. 단, 졸업예정자는 3학년 1학기까지의 성적을 반영합니다.

2. 학생부 반영방법

전형			내용
수시	학생부종합	정원내	학교생활우수자, 자기주도인재, 고른기회(국가보훈대상자/농·어촌학생/특성화고교출신자)
		정원외	기회균형선발
	학생부교과	정원내	교과우수자
		정원외	농·어촌학생, 특성화고교출신자, 특수교육대상자, 특성화고 등을 졸업한 재직자
	논술	정원내	논술우수자
	실기/실적	정원내	일반학생
			학교생활기록부의 교과영역과 비교과영역을 종합·정성적으로 서류평가 1) 교과성적 90% + 출석성적 10% 2) 비교과영역은 출석성적만 반영

3. 학생부교과·논술·실기/실적 전형 학생부 반영방법

가. 교과성적 반영방법

- 교과성적은 우리대학교에서 지정한 4개(예·체능계 3개) 교과영역에 해당하는 1, 2, 3학년 전(全) 과목을 반영하며, 수강인원이 1명인 지정교과 영역은 반영하지 않습니다.
- 각각의 지정교과 영역에 해당하는 교과목은 재학 중 반드시 1과목 이상 이수해야 합니다. 지정교과 영역을 이수하지 않은 경우에는 지원할 수 없습니다.
- 석차등급 또는 석차백분율이 표기되지 않은 과목의 경우 이수 교과목으로는 인정하나, 성적산출에는 포함하지 않습니다.
- 고등학교 간 학력차는 인정하지 않습니다.
- 점수산출활용지표 및 등급구성
 - 학생부 교과성적 등급 표기자: 이수단위를 반영한 석차등급 환산평균을 구하여 성적을 산출합니다.
 - 석차백분율 표기자: 과목별로 석차백분율에 의한 등급을 각각 구하고 석차등급별 점수표에 따른 점수를 부여한 후 이수단위를 반영한 석차등급 환산평균을 구하여 성적을 산출합니다.
- 선택 교과영역은 성적이 좋은 교과영역 성적을 반영합니다.



7) 지정교과 영역

대학	계열	모집단위	학생부 지정교과 영역				
			국어	영어	수학	사회	과학
인문과학대학	인문	국어국문학과, 영어영문학과, 독일어문·문화학과, 프랑스어문·문화학과, 일본어문·문화학과, 중국어문·문화학과, 사학과				●	
사회과학대학		정치외교학과, 심리학과, 지리학과, 경제학과, 경영학과, 미디어커뮤니케이션학과				●	
법과대학		법학과, 지식산업법학과					
자연과학대학	자연	수학과, 통계학과, 화학과					
지식서비스 공과대학	자연	서비스·디자인공학과, 융합보안공학과, 컴퓨터공학과, 정보시스템공학과, 청정융합에너지공학과, 바이오식품공학과, 바이오생명공학과			●		●
간호대학	인문	간호학과(인문)				●	
	자연	간호학과(자연, 농·어촌학생 전형)					●
Health & Wellness College	자연	글로벌의과학과, 식품영양학과, 운동재활복지학과	●				
	인문	사회복지학과				●	
뷰티생활산업 국제대학	인문	글로벌비즈니스학과, 소비자생활문화산업학과				●	
	자연	의류산업학과					●
	예·체능	뷰티산업학과			○ (택1)	○ (택1) 한국사*	
사범대학	인문	교육학과, 사회교육과, 윤리교육과, 한문교육과, 유아교육과			●	● 한국사*	
미술대학	예·체능	동양화과, 서양화과, 조소과, 공예과, 산업디자인과					
음악대학		성악과, 기악과, 작곡과			○ (택1)	○ (택1) 한국사*	
융합문화 예술대학		미디어영상연기학과, 현대실용음악학과, 무용예술학과					
융합문화 예술대학	인문	문화예술경영학과			●	● 한국사*	

*: 인문 또는 예·체능계열 지원자 중 『2015 개정 교육과정』 적용 대상자는 기초 교과영역인 '한국사'를 사회교과에 포함하여 반영합니다.

나. 출석성적 반영방법

- 1) 출석성적은 3년간 전체 결석일수에 따라 9등급으로 구분하여 반영합니다. 단, 졸업예정자는 3학년 1학기까지의 출결사항만 반영합니다.
- 2) 미인정(무단) 결석, 지각, 조퇴, 결과만을 반영하며, 지각·조퇴·결과 3회 시 결석 1일로 처리합니다.



2021학년도 정시모집 안내

1. 지원자격

- ▣ 아래 학력요건 중 어느 하나에 해당하는 자
 - 국내·외 고등학교 졸업(예정)자
 - 국내 고등학교 졸업학력 검정고시 합격자
 - 관계 법령에 의하여 고등학교 졸업자와 동등의 학력이 있다고 인정되는 자

2. 전형요소별 반영비율

모집군	구분	대학수학능력시험	실기고사	합계
가군	일반계 학과	100%	-	100%
	스포츠레저학과	60%	40%	
	동양학과, 서양학과, 조소과	40%	60%	
	성악과, 기악과, 작곡과(작곡), 미디어영상연기학과	30%	70%	
	작곡과(이론)	55%	45%	
	현대실용음악학과	20%	80%	
나군	일반계 학과	100%	-	
	뷰티산업학과	70%	30%	
	공예과	55%	45%	
	무용예술학과	30%	70%	
다군	산업디자인과	55%	45%	

3. 정시모집 3개년 경쟁률

구분	2018학년도			2019학년도			2020학년도		
	모집인원	지원인원	경쟁률	모집인원	지원인원	경쟁률	모집인원	지원인원	경쟁률
계	887	5,598	6.31:1	749	4,879	6.51:1	707	4,132	5.84:1

4. 정시 일반학생 전형 3개년 경쟁률 및 최종등록자 성적

상위 전형	구분	2018학년도				2019학년도				2020학년도			
		모집 인원	지원 인원	경쟁률	수능 백분위	모집 인원	지원 인원	경쟁률	수능 백분위	모집 인원	지원 인원	경쟁률	수능 백분위
가군	일반학생	626	4,295	6.86:1	81.87	505	3,398	6.73:1	81.53	462	2,949	6.38:1	80.19
나군	일반학생	204	1,155	5.66:1	83.22	151	962	6.37:1	84.97	153	704	4.60:1	81.90
다군	일반학생	미선발				37	397	10.73:1	84.00	40	351	8.78:1	85.33

2021

합격성신

성신여자대학교 입학정보안내서

○ Part 1

2021학년도 입학 전형 안내 ▣ 2

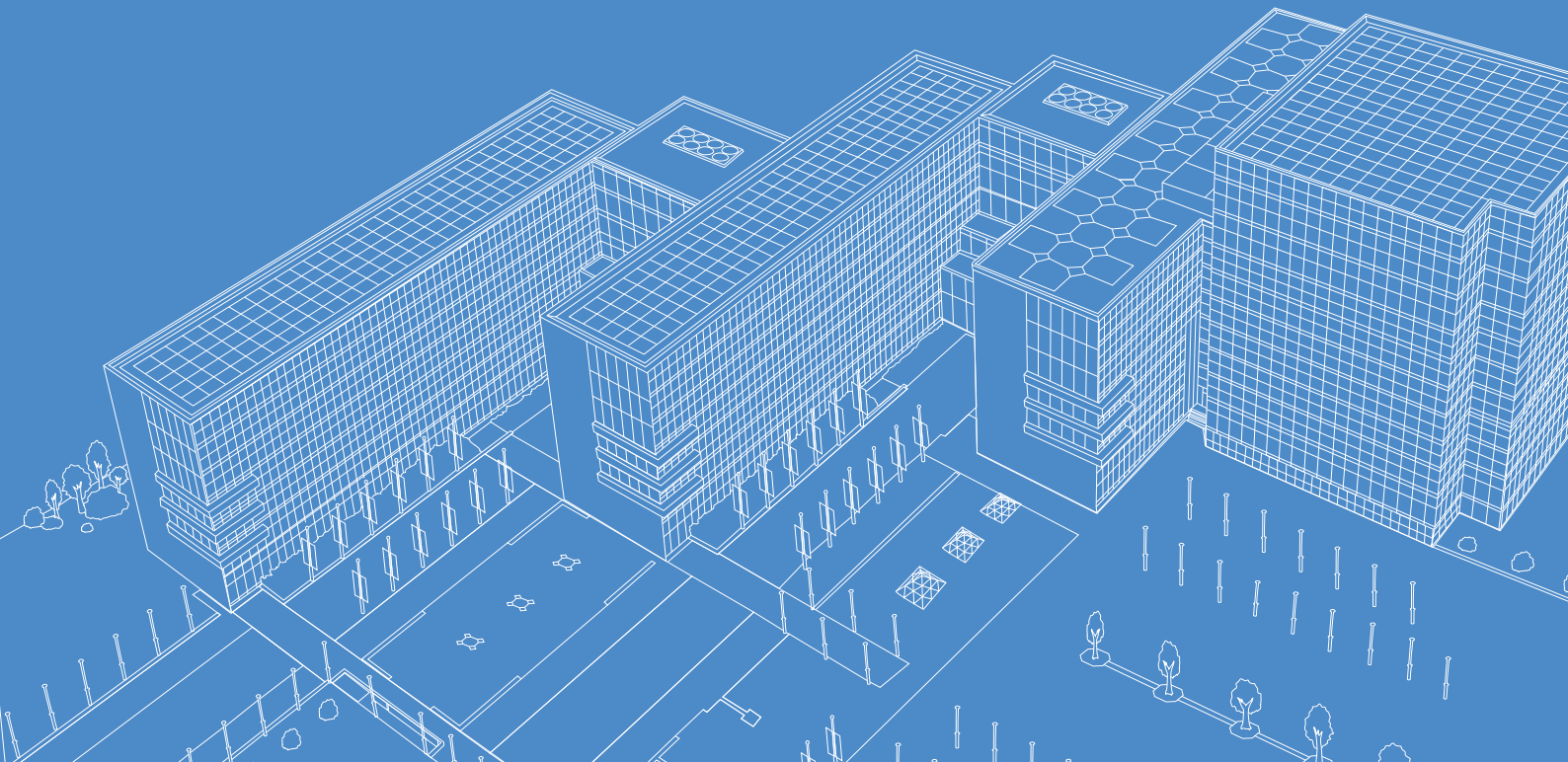
○ Part 2

수시모집 경쟁률 / 최종등록자 성적 ▣ 19

정시모집 경쟁률 / 최종등록자 성적 ▣ 38

WOONJUNG GREEN CAMPUS

운정그린캠퍼스



수시모집 경쟁률 / 최종등록자 성적

1. 3개년 경쟁률

구분	2018학년도			2019학년도			2020학년도		
	모집인원	지원인원	경쟁률	모집인원	지원인원	경쟁률	모집인원	지원인원	경쟁률
계	1,588	16,923	10.66:1	1,586	21,654	13.65:1	1,581	18,673	11.81:1

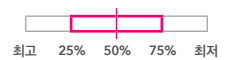
2. 3개년 전형별 경쟁률 및 최종등록자 성적

상위 전형	구분	2018학년도				2019학년도				2020학년도			
		모집 인원	지원 인원	경쟁률	내신 평균	모집 인원	지원 인원	경쟁률	내신 평균	모집 인원	지원 인원	경쟁률	내신 평균
학생부 종합	학교생활우수자 전형	644	4,453	6.91:1	3.1	588	5,350	9.10:1	3.07	319	2,165	6.79:1	2.96
	자기주도인재 전형	-				-				263	3,346	12.72:1	3.36
	고른기회 전형	-				-				40	225	5.63:1	3.06
	국가보훈대상자 전형	30	86	2.87:1	4.72	10	56	5.60:1	5.17	-			
	사회배려자 전형	10	49	4.90:1	3.53	10	52	5.20:1	3.94	-			
학생부 교과	교과우수자 전형	485	4,103	8.46:1	1.95	257	1,770	6.89:1	1.97	274	2,241	8.18:1	2.77
	농·어촌학생 전형 (정원외)	68	310	4.56:1	2.44	68	345	5.07:1	2.16	68	211	3.1:1	2.61
	특성화고교출신자 전형 (정원외)	30	268	8.93:1	1.48	30	318	10.60:1	1.45	30	228	7.6:1	1.39
	특수교육대상자 전형 (정원외)	5명 이내	8	1.60:1	7.04	5명 이내	21	4.20:1	4.68	5명 이내	15	3	-
	특성화고 등을 졸업한 재직자 전형(정원외)	40	15	0.38:1	5.11	40	22	0.55:1	5.72	40	21	0.53:1	5.65
논술	논술우수자 전형	미 실시				311	6,711	21.58:1	4.00	288	4,092	14.21:1	4.21
실기 /실적	일반학생 전형	231	7,119	30.82:1	4.27	239	6,662	27.87:1	4.24	232	5,854	25.23:1	4.50





상위 전형	구분	2020학년도 최종등록자 내신성적			2020학년도 내신등급								
		최고	평균	최저	1	2	3	4	5	6	7	8	9
학생부 종합	학교생활우수자 전형	1.30	2.96	6.83									
	자기주도인재 전형	1.90	3.36	7.39									
	고른기회 전형	1.28	3.06	7.43									
	국가보훈대상자 전형	-											
	사회배려자 전형	-											
학생부 교과	교과우수자 전형	1.57	2.77	4.65									
	농·어촌학생 전형 (정원외)	1.46	2.61	4.09									
	특성화고교출신자 전형 (정원외)	1.00	1.39	1.91									
	특수교육대상자 전형 (정원외)	-											
	특성화고 등을 졸업한 재직자 전형(정원외)	3.69	5.65	7.5									
논술	논술우수자 전형	2.49	4.21	6.48									
실기 /실적	일반학생 전형	1.46	4.50	7.27									

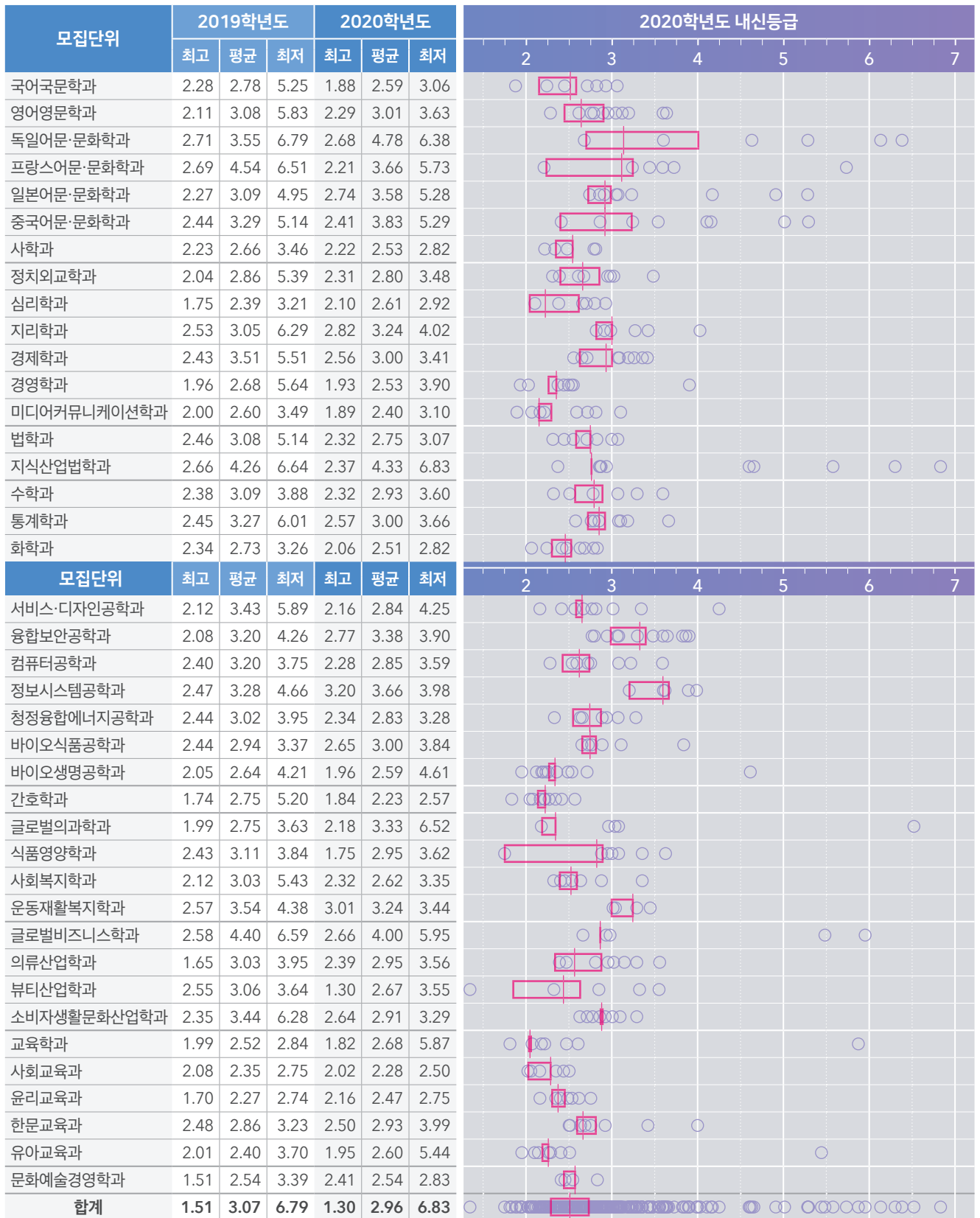


수시 전형별 경쟁률 및 최종등록자 성적

1. 학생부종합 학교생활우수자전형 경쟁률

모집단위	2019학년도					2020학년도				
	모집인원	지원인원	경쟁률	등록인원	추가합격	모집인원	지원인원	경쟁률	등록인원	추가합격
국어국문학과	14	131	9.36:1	13	11	7	47	6.71:1	7	3
영어영문학과	20	219	10.95:1	17	10	12	61	5.08:1	12	12
독일어문·문화학과	9	101	11.22:1	7	6	6	36	6.00:1	6	4
프랑스어문·문화학과	9	71	7.89:1	9	5	6	41	6.83:1	6	10
일본어문·문화학과	17	141	8.29:1	17	10	9	48	5.33:1	9	5
중국어문·문화학과	17	131	7.71:1	17	11	8	47	5.88:1	8	9
사학과	10	122	12.20:1	10	7	5	32	6.40:1	5	3
정치외교학과	15	105	7.00:1	15	22	8	39	4.88:1	8	1
심리학과	13	152	11.69:1	13	6	7	54	7.71:1	7	1
지리학과	12	90	7.50:1	12	17	6	24	4.00:1	6	6
경제학과	20	105	5.25:1	18	27	10	47	4.70:1	10	7
경영학과	25	170	6.80:1	23	19	10	63	6.30:1	9	6
미디어커뮤니케이션학과	18	252	14.00:1	18	7	10	93	9.30:1	10	9
법학과	16	115	7.19:1	16	12	8	53	6.63:1	8	7
지식산업법학과	17	83	4.88:1	16	3	9	66	7.33:1	9	6
수학과	16	84	5.25:1	16	11	6	32	5.33:1	6	8
통계학과	16	72	4.50:1	16	8	8	36	4.50:1	8	8
화학과	15	123	8.20:1	15	8	8	47	5.88:1	8	5
서비스·디자인공학과	24	152	6.33:1	24	11	11	48	4.36:1	11	3
융합보안공학과	29	132	4.55:1	28	14	13	55	4.23:1	13	7
컴퓨터공학과	15	86	5.73:1	14	11	8	31	3.88:1	8	7
정보시스템공학과	17	94	5.53:1	16	15	5	25	5.00:1	5	3
청정융합에너지공학과	17	187	11.00:1	17	15	7	42	6.00:1	7	13
바이오식품공학과	14	106	7.57:1	14	11	7	42	6.00:1	6	9
바이오생명공학과	17	296	17.41:1	17	11	9	58	6.44:1	9	8
간호학과	31	434	14.00:1	29	31	15	167	11.13:1	15	20
글로벌의과학과	9	63	7.00:1	8	2	6	28	4.67:1	6	3
식품영양학과	12	86	7.17:1	12	7	7	37	5.29:1	7	5
사회복지학과	13	166	12.77:1	13	16	9	66	7.33:1	8	7
운동재활복지학과	10	123	12.30:1	10	7	6	49	8.17:1	5	1
글로벌비즈니스학과	9	99	11.00:1	9	10	5	46	9.20:1	5	2
의류산업학과	17	144	8.47:1	16	5	8	38	4.75:1	8	7
뷰티산업학과	8	156	19.50:1	8	-	5	85	17.00:1	5	0
소비자생활문화산업학과	18	126	7.00:1	18	7	9	61	6.78:1	9	6
교육학과	7	133	19.00:1	6	13	8	93	11.63:1	8	7
사회교육과	7	51	7.29:1	6	-	7	44	6.29:1	7	11
윤리교육과	7	64	9.14:1	7	2	7	42	6.00:1	7	8
한문교육과	7	30	4.29:1	7	3	8	31	3.88:1	8	1
유아교육과	10	206	20.60:1	10	2	10	155	15.50:1	9	6
문화예술경영학과	11	149	13.55:1	11	9	6	56	9.33:1	6	2
합계	588	5,350	9.10:1	568	402	319	2,165	6.79:1	314	246

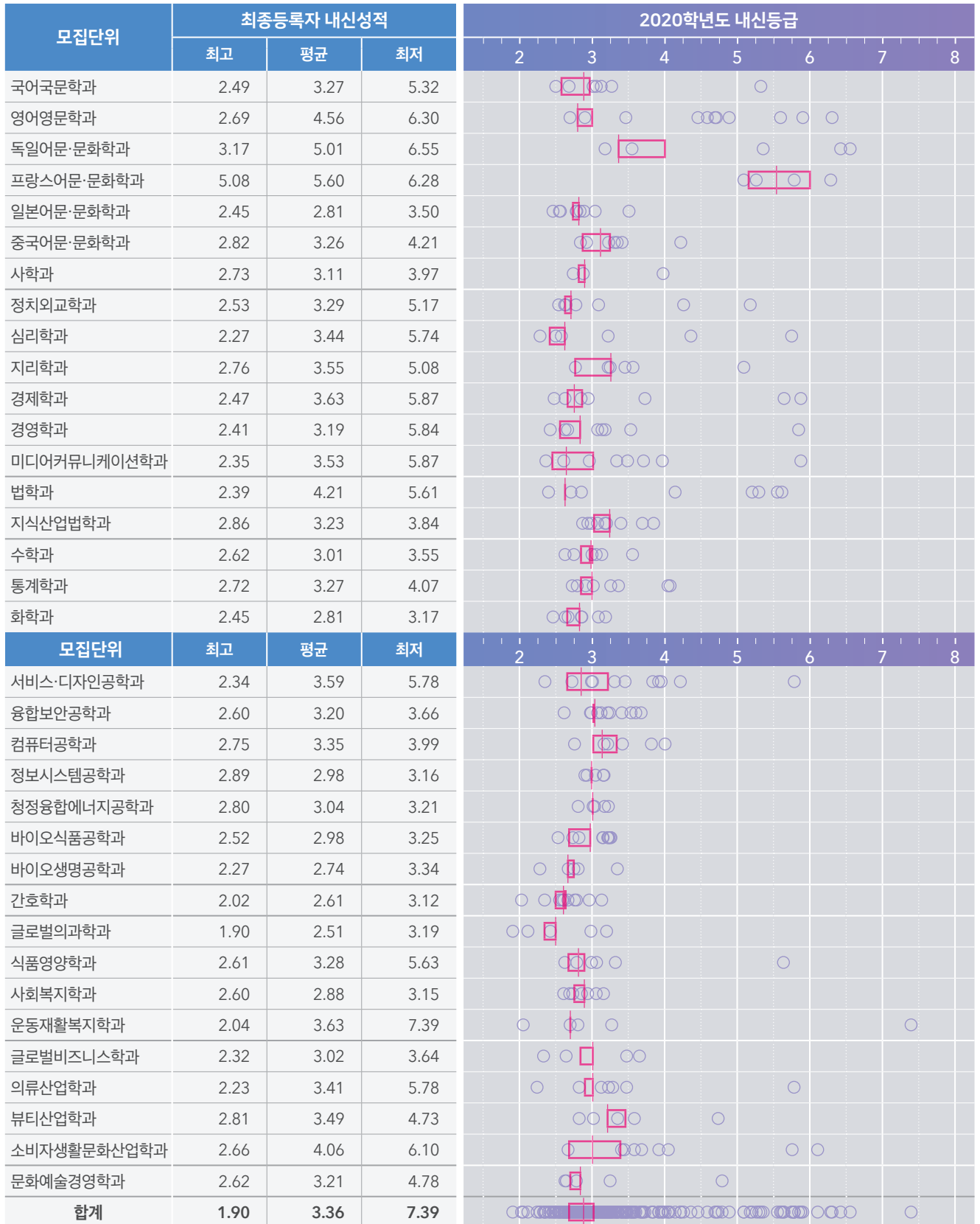
2. 학생부종합 학교생활우수자전형 최종등록자 내신성적



3. 학생부종합 자기주도인재전형(2020학년도 신설) 경쟁률

모집단위	2020학년도				
	모집인원	지원인원	경쟁률	등록인원	추가합격
국어국문학과	7	105	15.00:1	7	3
영어영문학과	12	172	14.33:1	11	13
독일어문·문화학과	5	53	10.60:1	5	5
프랑스어문·문화학과	5	72	14.40:1	4	7
일본어문·문화학과	9	100	11.11:1	9	4
중국어문·문화학과	8	98	12.25:1	8	3
사학과	4	62	15.50:1	4	2
정치외교학과	7	74	10.57:1	7	7
심리학과	6	115	19.17:1	6	5
지리학과	6	55	9.17:1	6	7
경제학과	10	78	7.80:1	8	10
경영학과	10	104	10.40:1	10	8
미디어커뮤니케이션학과	9	228	25.33:1	8	7
법학과	8	106	13.25:1	8	10
지식산업법학과	9	88	9.78:1	9	3
수학과	6	37	6.17:1	6	5
통계학과	8	53	6.63:1	8	5
화학과	7	80	11.43:1	7	3
서비스·디자인공학과	11	79	7.18:1	11	6
융합보안공학과	13	57	4.38:1	13	12
컴퓨터공학과	7	42	6.00:1	7	8
정보시스템공학과	5	31	6.20:1	5	5
청정융합에너지공학과	6	83	13.83:1	6	5
바이오식품공학과	7	84	12.00:1	7	4
바이오생명공학과	8	157	19.63:1	7	10
간호학과	15	278	18.53:1	15	9
글로벌의과학과	5	36	7.20:1	5	4
식품영양학과	7	67	9.57:1	7	6
사회복지학과	8	149	18.63:1	8	2
운동재활복지학과	5	57	11.40:1	5	4
글로벌비즈니스학과	4	71	17.75:1	4	1
의류산업학과	7	87	12.43:1	7	6
뷰티산업학과	5	143	28.60:1	5	2
소비자생활문화산업학과	9	107	11.89:1	9	9
문화예술경영학과	5	138	27.60:1	5	2
합계	263	3,346	12.72:1	257	202

4. 학생부종합 자기주도인재전형(2020학년도 신설) 최종등록자 내신성적

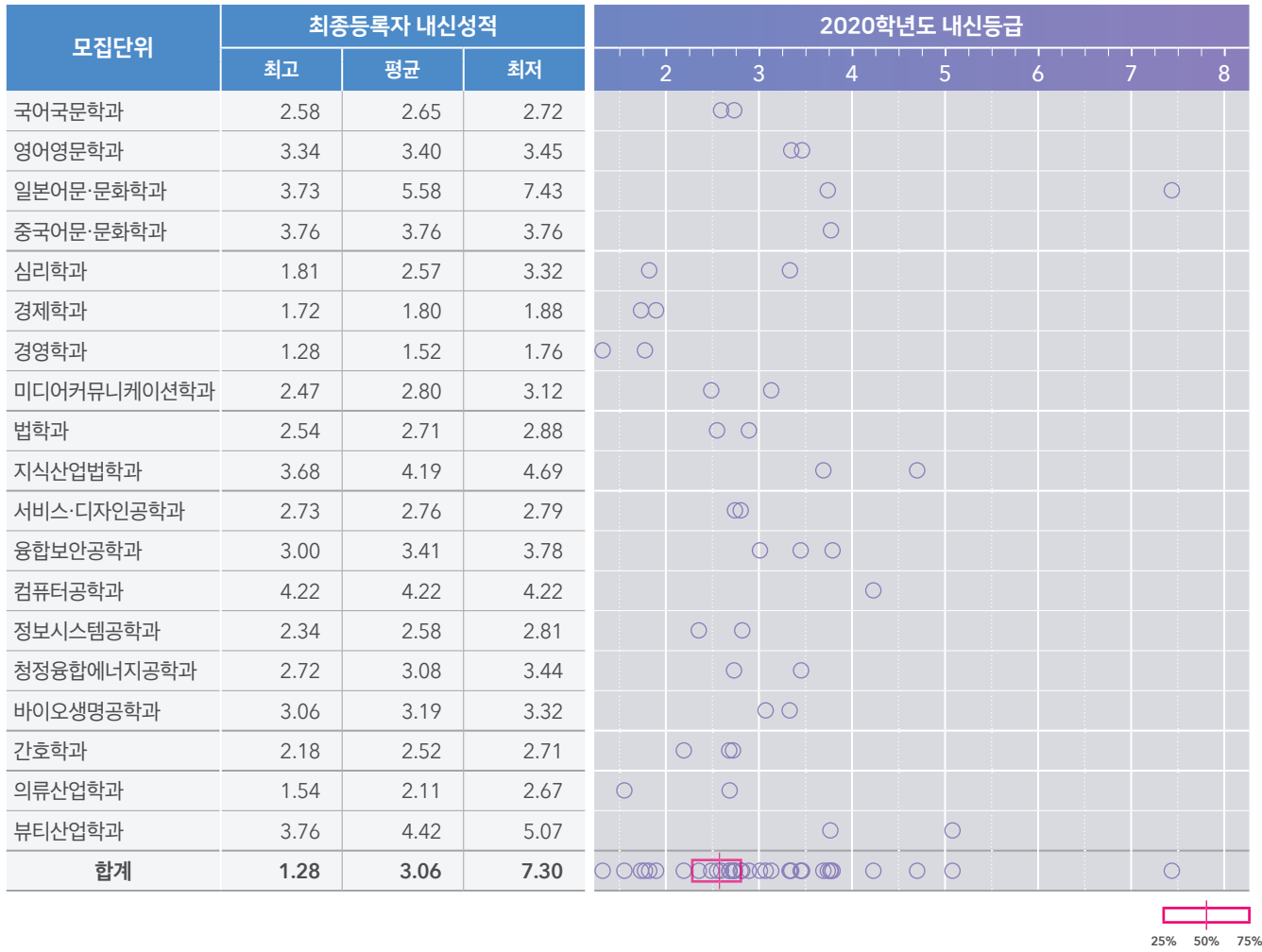


5. 학생부종합 고른기회전형(2020학년도 신설) 경쟁률

모집단위	2020학년도				
	모집인원	지원인원	경쟁률	등록인원	추가합격
국어국문학과	2	10	5:1	2	0
영어영문학과	2	9	4.5:1	2	1
일본어문·문화학과	2	9	4.5:1	2	3
중국어문·문화학과	2	8	4:1	1	1
심리학과	2	23	11.5:1	2	2
경제학과	2	11	5.5:1	2	0
경영학과	2	17	8.5:1	2	0
미디어커뮤니케이션학과	2	23	11.5:1	2	2
법학과	2	10	5:1	2	0
지식산업법학과	2	8	4:1	2	0
서비스·디자인공학과	2	10	5:1	2	1
융합보안공학과	3	8	2.67:1	3	3
컴퓨터공학과	2	8	4:1	1	3
정보시스템공학과	2	8	4:1	2	0
청정융합에너지공학과	2	6	3:1	2	0
바이오생명공학과	2	11	5.5:1	2	2
간호학과	3	21	7:1	3	2
의류산업학과	2	14	7:1	2	2
뷰티산업학과	2	11	5.5:1	2	0
합계	40	225	5.63	38	22



6. 학생부종합 고른기회전형(2020학년도 신설) 최종등록자 내신성적



7. 학생부교과 교과우수자전형 경쟁률

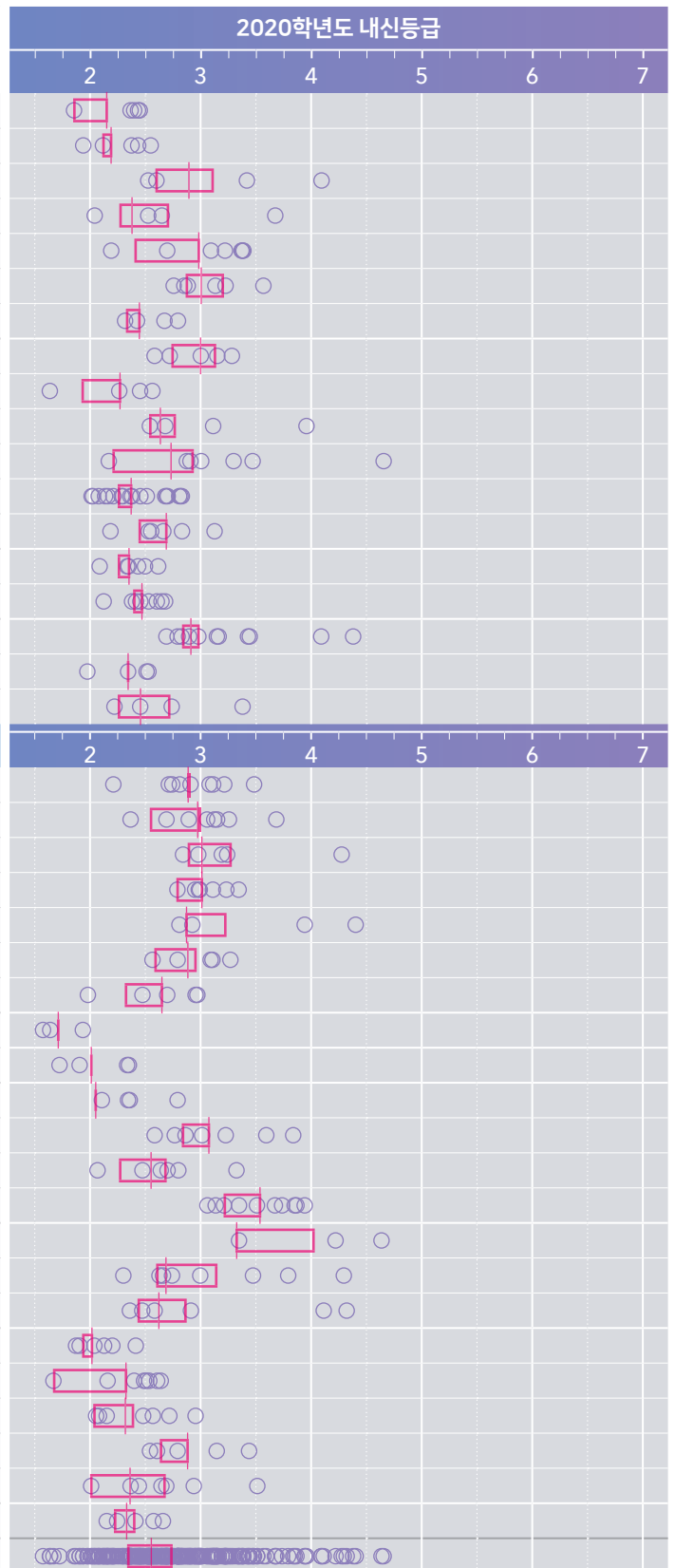
모집단위	2019학년도					2020학년도					
	모집인원	지원인원	경쟁률	등록인원	추가합격	모집인원	지원인원	경쟁률	실질경쟁률	등록인원	추가합격
국어국문학과	6	31	5.17:1	4	17	6	47	7.83:1	3.17:1	6	4
영어영문학과	6	34	5.67:1	3	18	6	55	9.17:1	4.17:1	6	2
독일어문·문화학과	5	35	7.00:1	4	13	5	49	9.80:1	2.60:1	4	6
프랑스어문·문화학과	5	41	8.20:1	2	15	5	56	11.20:1	2.40:1	4	4
일본어문·문화학과	6	37	6.17:1	6	13	6	50	8.33:1	2.83:1	6	4
중국어문·문화학과	6	41	6.83:1	5	17	6	43	7.17:1	2.83:1	6	9
사학과	5	36	7.20:1	4	15	7	64	9.14:1	2.71:1	6	3
정치외교학과	5	31	6.20:1	3	9	5	36	7.20:1	4.00:1	5	12
심리학과	5	29	5.80:1	4	10	5	34	6.80:1	2.80:1	5	3
지리학과	5	33	6.60:1	5	13	5	48	9.60:1	2.80:1	4	8
경제학과	8	50	6.25:1	7	21	8	73	9.13:1	2.88:1	7	12
경영학과	10	54	5.40:1	1	29	22	210	9.55:1	3.41:1	22	22
미디어커뮤니케이션학과	7	45	6.43:1	4	10	7	50	7.14:1	2.71:1	7	2
법학과	8	52	6.50:1	5	16	8	62	7.75:1	2.50:1	8	4
지식산업법학과	8	47	5.88:1	8	19	8	68	8.50:1	3.50:1	8	3
수학과	5	23	4.60:1	5	5	10	87	8.70:1	1.70:1	10	7
통계학과	5	27	5.40:1	4	15	5	47	9.40:1	4.20:1	5	3
화학과	5	30	6.00:1	3	15	5	40	8.00:1	2.60:1	4	5
서비스·디자인공학과	10	80	8.00:1	8	21	10	82	8.20:1	1.70:1	10	4
융합보안공학과	11	70	6.36:1	11	26	11	97	8.82:1	2.55:1	11	11
컴퓨터공학과	5	35	7.00:1	4	11	5	37	7.40:1	2.60:1	5	7
정보시스템공학과	5	45	9.00:1	2	8	8	72	9.00:1	3.38:1	8	9
청정융합에너지공학과	5	25	5.00:1	5	15	5	48	9.60:1	1.60:1	4	3
바이오식품공학과	5	29	5.80:1	4	14	5	47	9.40:1	3.40:1	5	7
바이오생명공학과	5	26	5.20:1	5	14	5	47	9.40:1	2.60:1	5	1
간호학과(인문)	6	36	6.00:1	5	16	3	32	10.67:1	6.33:1	3	2
간호학과(자연)	8	55	6.88:1	5	23	4	46	11.50:1	3.75:1	4	3
글로벌의과학과	5	27	5.40:1	3	15	4	28	7.00:1	3.25:1	4	2
식품영양학과	7	60	8.57:1	7	18	7	59	8.43:1	2.29:1	7	3
사회복지학과	7	49	7.00:1	6	21	7	45	6.43:1	1.57:1	7	2
운동재활복지학과	5	72	14.40:1	4	10	10	55	5.50:1	1.70:1	10	2
글로벌비즈니스학과	4	30	7.50:1	4	12	4	35	8.75:1	2.00:1	3	4
의류산업학과	8	49	6.13:1	7	24	8	57	7.13:1	1.50:1	8	4
소비자생활문화산업학과	6	37	6.17:1	6	9	6	48	8.00:1	2.00:1	6	6
교육학과	8	52	6.50:1	8	24	7	41	5.86:1	2.86:1	6	6
사회교육과	8	70	8.75:1	8	16	8	44	5.50:1	2.38:1	8	5
윤리교육과	8	79	9.88:1	6	17	8	51	6.38:1	3.25:1	7	9
한문교육과	8	55	6.88:1	8	14	7	57	8.14:1	1.86:1	5	6
유아교육과	8	81	10.13:1	7	24	8	54	6.75:1	2.00:1	7	6
문화예술경영학과	5	32	6.40:1	4	12	5	40	8.00:1	3.20:1	5	6
합계	257	1,770	6.89:1	204	634	274	2,241	8.18:1	2.71:1	261	221

※ 2019학년도 교과우수자전형은 수능최저기준이 없어 실질경쟁률 제공하지 않음



8. 학생부교과 교과우수자전형 최종등록자 내신성적

모집단위	2019학년도			2020학년도		
	최고	평균	최저	최고	평균	최저
국어국문학과	1.55	1.99	2.52	1.85	2.32	2.44
영어영문학과	2.18	2.31	2.40	1.93	2.32	2.54
독일어문·문화학과	1.83	1.99	2.15	2.52	3.16	4.09
프랑스어문·문화학과	1.56	1.74	1.92	2.04	2.72	3.67
일본어문·문화학과	1.88	2.08	2.22	2.19	2.99	3.39
중국어문·문화학과	1.86	2.05	2.28	2.76	3.07	3.56
사학과	1.70	2.41	2.74	2.31	2.47	2.79
정치외교학과	1.97	2.29	2.89	2.58	2.95	3.28
심리학과	1.24	1.44	1.69	1.64	2.27	2.56
지리학과	1.86	2.58	3.03	2.54	3.07	3.96
경제학과	1.40	1.76	1.93	2.17	3.20	4.65
경영학과	1.72	1.72	1.72	2.01	2.41	2.82
미디어커뮤니케이션학과	1.41	1.50	1.58	2.18	2.67	3.12
법학과	1.57	1.83	1.91	2.08	2.39	2.61
지식산업법학과	1.80	2.14	2.45	2.12	2.48	2.67
수학과	1.68	3.01	4.18	2.69	3.24	4.38
통계학과	1.90	2.31	2.48	1.97	2.37	2.52
화학과	1.86	1.99	2.24	2.22	2.70	3.38
모집단위	최고	평균	최저	최고	평균	최저
서비스·디자인공학과	1.60	1.93	2.14	2.21	2.91	3.48
융합보안공학과	1.89	2.14	2.32	2.36	3.05	3.68
컴퓨터공학과	1.95	2.14	2.28	2.84	3.31	4.27
정보시스템공학과	2.13	2.20	2.27	2.79	3.07	3.34
청정융합에너지공학과	1.75	2.16	2.51	2.81	3.52	4.40
바이오식품공학과	1.92	2.09	2.38	2.57	2.96	3.27
바이오생명공학과	1.44	1.69	1.86	1.98	2.61	2.97
간호학과(인문)	1.42	1.54	1.66	1.57	1.71	1.93
간호학과(자연)	1.38	1.60	1.78	1.72	2.08	2.35
글로벌의과학과	1.72	2.01	2.27	2.10	2.40	2.79
식품영양학과	1.45	1.94	2.14	2.59	3.13	3.84
사회복지학과	1.66	1.93	2.18	2.07	2.66	3.32
운동재활복지학과	2.15	2.24	2.38	3.05	3.53	3.93
글로벌비즈니스학과	1.41	1.75	1.92	3.35	4.07	4.63
의류산업학과	1.58	2.04	2.44	2.30	3.11	4.29
소비자생활문화산업학과	1.58	1.81	1.99	2.36	3.13	4.31
교육학과	1.56	1.90	2.32	1.88	2.09	2.41
사회교육과	1.27	1.54	1.70	1.66	2.37	2.63
윤리교육과	1.48	1.68	1.81	2.04	2.42	2.95
한문교육과	2.06	2.21	2.40	2.54	2.90	3.43
유아교육과	1.33	1.58	1.72	2.01	2.65	3.51
문화예술경영학과	1.48	1.91	2.35	2.14	2.40	2.65
합계	1.24	1.97	4.18	1.57	2.77	4.65



9. 학생부교과 농어촌학생전형(정원외) 경쟁률

모집단위		2019학년도					2020학년도				
		모집인원	지원인원	경쟁률	등록인원	추가합격	모집인원	지원인원	경쟁률	등록인원	추가합격
인문	국어국문학과	15	16	5.27:1	14	23	15	6	3.00:1	15	15
	영어영문학과		21					13			
	독일어문·문화학과		5					4			
	프랑스어문·문화학과		8					4			
	일본어문·문화학과		11					6			
	중국어문·문화학과		15					7			
	사학과		3					5			
사회	정치외교학과	24	4	4.54:1	22	38	24	5	2.67:1	23	31
	심리학과		14					7			
	지리학과		5					5			
	경제학과		7					7			
	경영학과		21					7			
	미디어커뮤니케이션학과		24					8			
	법학과		10					10			
	지식산업법학과		5					5			
	사회복지학과		11					7			
	글로벌비즈니스학과		8					3			
	공학 · 자연		수학과					20			
통계학과		5	4								
화학학과		14	10								
서비스·디자인공학과		7	5								
융합보안공학과		5	6								
컴퓨터공학과		7	3								
정보시스템공학과		5	2								
청정융합에너지공학과		7	3								
바이오식품공학과		8	5								
바이오생명공학과		16	7								
식품영양학과		11	6								
의류산업학과		9	10								
사범		교육학과	5	4	5.80:1	5	11		5	6	4.60:1
	사회교육과	5		5							
	윤리교육과	6		2							
	한문교육과	3		2							
	유아교육과	11		8							
간호	간호학과	4	28	7.00:1	4	4	4	14	3.50:1	4	3
합계		68	345	5.07:1	65	113	68	211	3.1:1	65	84



10. 학생부교과 농어촌학생전형(정원외) 최종등록자 내신성적

모집단위	2019학년도			2020학년도			2020학년도 내신등급							
	최고	평균	최저	최고	평균	최저	1	2	3	4	5			
인문	국어국문학과	1.68	2.33	2.60	1.46	2.27	2.70	○	○	○	○	○	○	
	영어영문학과													
	독일어문·문화학과													
	프랑스어문·문화학과													
	일본어문·문화학과													
	중국어문·문화학과													
	사학과													
사회	정치외교학과	1.00	1.97	2.52	1.61	2.86	4.09	○	○	○	○	○	○	○
	심리학과													
	지리학과													
	경제학과													
	경영학과													
	미디어커뮤니케이션학과													
	법학과													
	지식산업법학과													
	사회복지학과													
	글로벌비즈니스학과													
모집단위	최고	평균	최저	최고	평균	최저	1	2	3	4	5			
공학·자연	수학과	1.50	2.38	2.94	2.15	2.61	3.32	○	○	○	○	○	○	
	통계학과													
	화학과													
	서비스·디자인공학과													
	융합보안공학과													
	컴퓨터공학과													
	정보시스템공학과													
	청정융합에너지공학과													
	바이오식품공학과													
	바이오생명공학과													
	식품영양학과													
	의류산업학과													
	사범													교육학과
사회교육과														
윤리교육과														
한문교육과														
유아교육과														
간호	간호학과	1.32	1.64	1.74	2.21	2.59	3.29	○	○	○	○	○		
합계	1.00	2.16	2.94	1.46	2.61	4.09	○	○	○	○	○	○		

11. 학생부교과 특성화고교출신자전형(정원외) 경쟁률

모집단위	2019학년도					2020학년도				
	모집인원	지원인원	경쟁률	등록인원	추가합격	모집인원	지원인원	경쟁률	등록인원	추가합격
경제학과	3	36	12.00:1	3	6	3	36	12.00:1	2	9
경영학과	3	60	20.00:1	3	0	3	40	13.33:1	3	9
미디어커뮤니케이션학과	3	50	16.67:1	2	3	3	35	11.67:1	3	4
서비스·디자인공학과	3	33	11.00:1	2	8	3	26	8.67:1	3	5
컴퓨터공학과	3	23	7.67:1	3	4	3	13	4.33:1	3	3
정보시스템공학과	3	22	7.33:1	3	4	3	15	5.00:1	3	1
바이오식품공학과	2	13	6.50:1	2	0	2	8	4.00:1	2	2
바이오생명공학과	3	14	4.67:1	3	1	3	7	2.33:1	3	1
식품영양학과	2	24	12.00:1	2	0	2	13	6.50:1	2	2
글로벌비즈니스학과	2	21	10.50:1	2	2	2	23	11.50:1	2	2
의류산업학과	3	22	7.33:1	3	0	3	12	4.00:1	3	3
합계	30	318	10.60:1	28	28	30	228	7.6:1	29	41



12. 학생부교과 특성화고교출신자전형(정원외) 최종등록자 내신성적

모집단위	2019학년도			2020학년도			2020학년도 내신등급						
	최고	평균	최저	최고	평균	최저	1	2	3	4	5		
경제학과	1.71	1.92	2.10	1.13	1.22	1.31	○	○					
경영학과	1.00	1.02	1.05	1.00	1.25	1.57	○	○	○				
미디어커뮤니케이션학과	1.34	1.36	1.37	1.26	1.30	1.36	○	○					
서비스-디자인공학과	1.20	1.37	1.53	1.18	1.45	1.75	○	○	○				
컴퓨터공학과	1.34	1.39	1.45	1.12	1.45	1.91	○	○	○				
정보시스템공학과	1.65	1.71	1.77	1.00	1.32	1.49	○	○					
바이오식품공학과	1.40	1.47	1.54	1.19	1.50	1.80	○	○					
바이오생명공학과	1.22	1.45	1.60	1.15	1.60	1.86	○	○					
식품영양학과	1.27	1.29	1.30	1.06	1.27	1.48	○	○					
글로벌비즈니스학과	1.39	1.43	1.46	1.13	1.26	1.38	○	○					
의류산업학과	1.13	1.47	1.69	1.43	1.61	1.78		○	○	○			
합계	1.00	1.45	2.10	1.00	1.39	1.91	○	○	○	○			

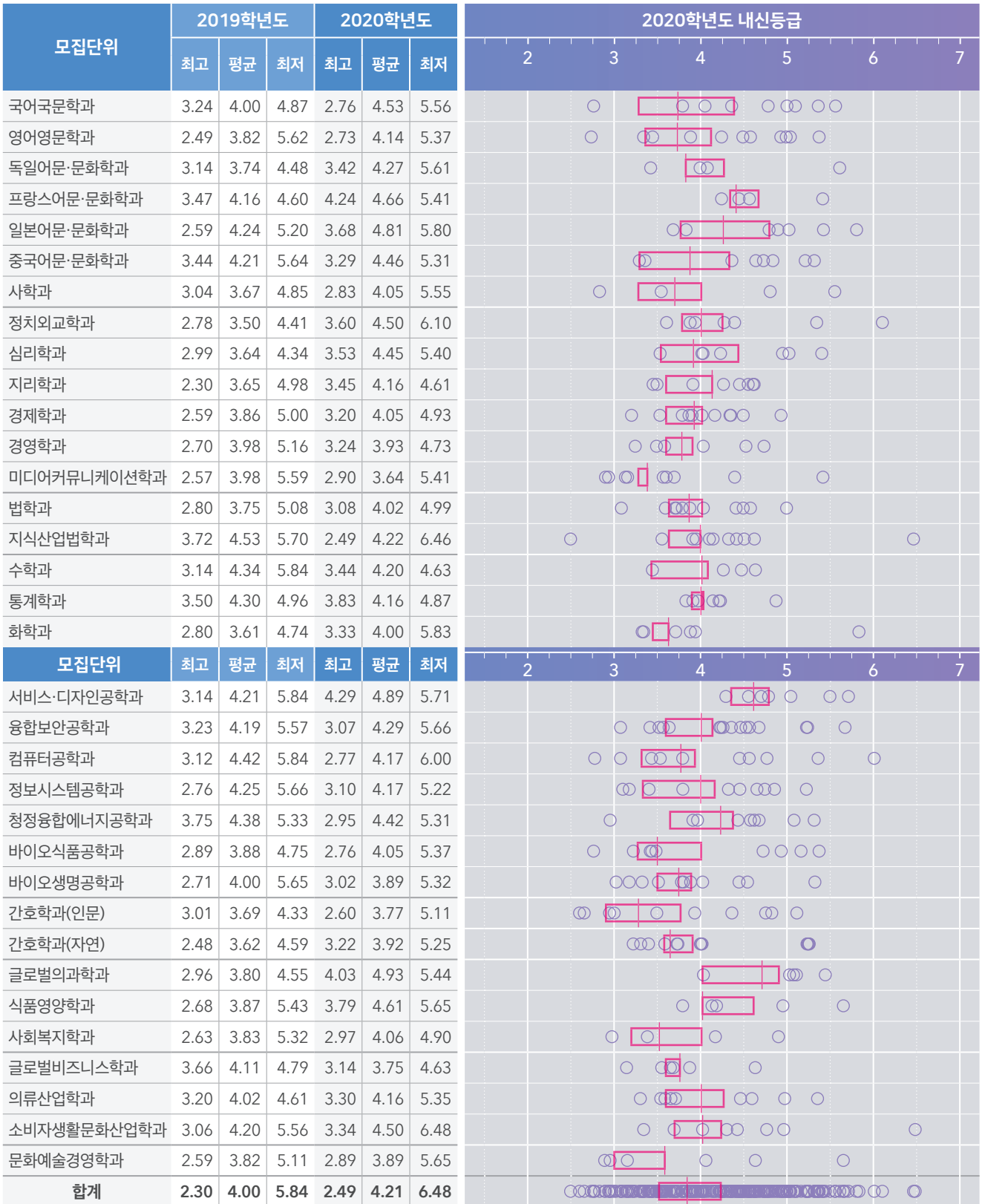
25% 50% 75%



13. 논술우수자전형 경쟁률

모집단위	2019학년도						2020학년도					
	모집 인원	지원 인원	경쟁률	실질 경쟁률	등록 인원	추가 합격	모집 인원	지원 인원	경쟁률	실질 경쟁률	등록 인원	추가 합격
국어국문학과	9	198	22.00:1	9.00:1	9	3	9	128	14.22:1	3.44:1	9	9
영어영문학과	13	327	25.15:1	10.46:1	13	1	13	190	14.62:1	3.00:1	13	4
독일어문·문화학과	5	111	22.20:1	5.60:1	5	0	4	47	11.75:1	1.75:1	4	3
프랑스어문·문화학과	5	111	22.20:1	7.20:1	5	3	4	53	13.25:1	2.25:1	4	4
일본어문·문화학과	9	199	22.11:1	7.56:1	9	3	8	102	12.75:1	2.00:1	8	8
중국어문·문화학과	9	215	23.89:1	8.00:1	9	1	8	113	14.13:1	2.75:1	8	5
사학과	6	117	19.50:1	7.00:1	6	3	5	65	13.00:1	2.00:1	5	4
정치외교학과	8	184	23.00:1	7.75:1	8	0	8	111	13.88:1	2.25:1	8	3
심리학과	9	262	29.11:1	11.56:1	9	2	9	158	17.56:1	3.67:1	9	1
지리학과	8	157	19.63:1	7.50:1	8	2	8	95	11.88:1	1.50:1	8	2
경제학과	11	256	23.27:1	8.91:1	11	5	11	161	14.64:1	3.00:1	11	3
경영학과	14	389	27.79:1	10.29:1	14	5	7	106	15.14:1	3.86:1	6	4
미디어커뮤니케이션학과	10	375	37.50:1	13.20:1	10	5	9	194	21.56:1	5.22:1	9	2
법학과	11	241	21.91:1	7.82:1	10	3	11	147	13.36:1	2.91:1	11	9
지식산업법학과	11	271	24.64:1	9.82:1	11	0	11	149	13.55:1	2.36:1	11	4
수학과	6	65	10.83:1	3.83:1	6	8	5	48	9.60:1	1.40:1	4	2
통계학과	7	103	14.71:1	6.71:1	7	3	7	74	10.57:1	3.14:1	7	4
화학과	7	108	15.43:1	7.00:1	6	3	6	77	12.83:1	2.00:1	6	1
서비스·디자인공학과	10	158	15.80:1	8.40:1	10	1	10	100	10.00:1	1.20:1	8	2
융합보안공학과	16	275	17.19:1	7.19:1	15	6	16	187	11.69:1	2.69:1	16	9
컴퓨터공학과	10	174	17.40:1	7.00:1	10	1	10	118	11.80:1	2.10:1	10	4
정보시스템공학과	10	156	15.60:1	6.60:1	10	2	10	118	11.80:1	2.70:1	10	4
청정융합에너지공학과	10	166	16.60:1	6.50:1	10	1	10	96	9.60:1	1.20:1	10	1
바이오식품공학과	9	142	15.78:1	8.00:1	9	1	9	89	9.89:1	2.33:1	9	8
바이오생명공학과	12	232	19.33:1	9.58:1	12	3	12	172	14.33:1	4.08:1	11	5
간호학과(인문)	8	294	36.75:1	11.38:1	8	1	10	358	35.80:1	9.00:1	10	0
간호학과(자연)	10	275	27.50:1	15.50:1	8	3	12	259	21.58:1	5.33:1	11	5
글로벌의과학과	5	78	15.60:1	5.40:1	5	0	5	45	9.00:1	2.00:1	5	0
식품영양학과	8	115	14.38:1	6.50:1	8	2	6	49	8.17:1	1.83:1	6	3
사회복지학과	9	198	22.00:1	6.56:1	9	1	5	58	11.60:1	3.20:1	5	2
글로벌비즈니스학과	6	85	14.17:1	7.33:1	6	4	6	79	13.17:1	2.67:1	6	3
의류산업학과	6	147	24.50:1	5.10:1	6	1	10	132	13.20:1	2.80:1	10	2
소비자생활문화산업학과	10	159	15.90:1	7.63:1	10	0	8	105	13.13:1	2.50:1	8	5
문화예술경영학과	8	198	24.75:1	10.5:1	8	4	6	109	18.17:1	3.33:1	6	3
합계	311	6,711	21.58:1	8.30:1	300	81	288	4,092	14.21:1	3.00:1	282	128

14. 논술우수자전형 최종등록자 내신성적



15. 실기/실적 일반학생전형 경쟁률

모집단위	2019학년도					2020학년도				
	모집인원	지원인원	경쟁률	등록인원	추가합격	모집인원	지원인원	경쟁률	등록인원	추가합격
뷰티산업학과	20	423	21.15:1	20	3	16	227	14.19:1	16	0
동양학과	20	268	13.40:1	20	0	20	191	9.55:1	19	7
서양학과	20	414	20.70:1	20	9	20	312	15.60:1	20	3
조소과	20	270	13.50:1	20	5	20	245	12.25:1	20	4
공예과	23	545	23.70:1	22	1	23	660	28.70:1	23	4
산업디자인과	23	1,034	44.96:1	23	6	20	806	40.30:1	20	3
성악과	9	382	42.44:1	9	1	9	408	45.33:1	9	5
기악과(피아노)	8	356	44.50:1	8	5	8	390	48.75:1	8	7
기악과(관악)	12	259	21.58:1	12	0	12	229	19.08:1	12	5
기악과(현악)	6	182	30.33:1	6	3	6	187	31.17:1	6	1
작곡과(작곡전공)	6	138	23.00:1	6	1	6	118	19.67:1	6	1
작곡과(이론전공)	6	42	7.00:1	6	1	6	42	7.00:1	6	0
미디어영상연기학과	21	899	42.81:1	21	9	21	904	43.05:1	21	12
현대실용음악학과(보컬)	10	913	91.30:1	10	4	10	677	67.70:1	10	5
현대실용음악학과(악기)	11	205	18.64:1	11	1	11	165	15.00:1	10	1
무용예술학과(발레)	10	140	14.00:1	10	26	10	121	12.10:1	9	29
무용예술학과(한국무용)	10	153	15.30:1	6	30	10	146	14.60:1	6	30
무용예술학과(댄스스포츠)	4	39	9.75:1	4	3	4	26	6.50	4	3
합계	239	6,662	27.87:1	234	108	232	5,854	25.23:1	225	120

16. 실기/실적 일반학생전형 최종등록자 내신성적

모집단위	2019학년도			2020학년도			2020학년도 내신등급							
	최고	평균	최저	최고	평균	최저	2	3	4	5	6	7	8	
뷰티산업학과	1.86	4.26	6.68	2.67	4.72	6.53		○	○	○	○	○	○	
동양학과	2.56	3.69	5.67	3.06	4.30	5.80		○	○	○	○	○	○	
서양학과	3.03	4.60	6.30	2.64	4.63	6.78		○	○	○	○	○	○	
조소과	2.57	4.43	6.06	2.19	4.23	5.42		○	○	○	○	○	○	
공예과	2.27	4.25	5.83	2.78	4.38	5.82		○	○	○	○	○	○	
산업디자인과	2.61	4.36	6.15	2.05	4.17	5.97		○	○	○	○	○	○	
성악과	3.49	4.36	5.22	3.06	4.60	6.09		○	○	○	○	○	○	
기악과(피아노)	2.33	2.88	4.65	1.83	3.64	5.13		○	○	○	○	○	○	
기악과(관악)	2.26	4.35	6.63	1.89	4.63	7.27		○	○	○	○	○	○	
기악과(현악)	1.91	5.22	6.27	5.42	6.17	6.74					○	○	○	
작곡과(작곡전공)	1.39	3.74	5.49	3.84	4.68	6.24			○	○		○		
작곡과(이론전공)	2.00	2.72	3.57	3.12	4.18	5.19			○	○		○		
미디어영상연기학과	1.62	4.40	6.43	1.46	4.28	6.49		○	○	○	○	○	○	
현대실용음악학과(보컬)	2.74	4.34	6.59	4.50	5.25	6.84				○	○		○	
현대실용음악학과(악기)	2.11	4.79	6.37	3.39	4.85	6.69			○	○	○		○	
무용예술학과(발레)	2.09	3.96	5.06	1.95	5.27	6.65		○	○	○	○	○	○	
무용예술학과(한국무용)	4.57	5.07	5.62	3.78	4.64	5.42			○	○	○		○	
무용예술학과(댄스스포츠)	4.11	4.69	5.40	3.61	5.18	5.82			○	○	○		○	
합계	1.39	4.24	6.68	1.46	4.50	7.27		○	○	○	○	○	○	



정시모집 경쟁률 / 최종등록자 성적

1. 3개년 경쟁률

구분	2018학년도			2019학년도			2020학년도		
	모집인원	지원인원	경쟁률	모집인원	지원인원	경쟁률	모집인원	지원인원	경쟁률
계	887	5,598	6.31:1	749	4,879	6.51:1	707	4,132	5.84:1

2. 3개년 모집'군'별 경쟁률 및 최종등록자 평균성적

상위 전형	구분	2018학년도				2019학년도				2020학년도			
		모집 인원	지원 인원	경쟁률	수능 백분위	모집 인원	지원 인원	경쟁률	수능 백분위	모집 인원	지원 인원	경쟁률	수능 백분위
기군	일반학생	626	4,295	6.86:1	81.87	505	3,398	6.73:1	81.53	462	2,949	6.38:1	80.19
	농어촌학생(정원외)	1	7	7.00:1	-	2	13	6.50:1	86.44	1	9	9.00:1	-
	특성화고교출신자(정원외)	2	13	6.50:1	82.11	1	10	10.00:1	-	1	7	7.00:1	-
	기회균형선발(정원외)	10	79	7.90:1	82.29	10	67	6.70:1	84.59	10	83	8.30:1	85.10
나군	일반학생	204	1,155	5.66:1	83.22	151	962	6.37:1	84.97	153	704	4.60:1	81.90
	농어촌학생(정원외)	3	15	5.00:1	86.36	미선발				2	10	5.00:1	80.43
	기회균형선발(정원외)	5	25	5.00:1	80.17	5	27	5.40:1	87.37	5	16	3.20:1	65.98
	특성화고등을 졸업한 재직자(정원외)	35	2	0.06:1	-	38	5	0.13:1	-	33	3	0.09:1	-
	특성화고교출신자(정원외)	1	7	7.00:1	-	미선발				미선발			
다군	일반학생	미선발				37	397	10.73:1	84.00	40	351	8.78:1	85.33

※ 모집인원 1명인 전형은 수능 백분위 공개하지 않음

정시 모집'군'별 경쟁률 및 최종등록자 평균성적

모집 군	모집단위	2019학년도						2020학년도					
		모집 인원	지원 인원	경쟁 률	등록 인원	추가 합격	수능 백분위	모집 인원	지원 인원	경쟁 률	등록 인원	추가 합격	수능 백분위
기군	국어국문학과	11	58	5.27:1	12	14	89.76	9	39	4.33:1	9	5	89.73
	영어영문학과	23	104	4.52:1	23	25	89.73	18	90	5.00:1	18	23	89.77
	독일어문·문화학과	11	51	4.64:1	10	9	89.23	6	31	5.17:1	5	5	88.86
	프랑스어문·문화학과	9	46	5.11:1	7	8	89.27	7	29	4.14:1	7	5	86.96
	일본어문·문화학과	10	53	5.30:1	10	5	89.38	8	34	4.25:1	8	6	88.78
	중국어문·문화학과	12	59	4.92:1	12	6	88.79	12	55	4.58:1	12	8	89.24
	사학과	8	31	3.88:1	8	3	89.13	8	32	4.00:1	8	7	88.69
	정치외교학과	11	56	5.09:1	11	10	88.50	9	41	4.56:1	8	5	89.90
	심리학과	12	50	4.17:1	11	11	90.05	11	52	4.73:1	11	12	91.13
	지리학과	9	32	3.56:1	9	5	88.99	10	41	4.10:1	10	12	88.56
	경제학과	14	69	4.93:1	14	11	86.93	14	88	6.29:1	14	15	90.90
	경영학과	28	128	4.57:1	28	28	90.40	18	107	5.94:1	17	22	90.43
	미디어커뮤니케이션학과	14	63	4.50:1	14	14	89.81	12	59	4.92:1	12	19	90.81
	법학과	17	81	4.76:1	17	18	89.92	13	58	4.46:1	13	10	89.51
	지식산업법학과	12	64	5.33:1	13	9	88.22	12	64	5.33:1	12	14	89.99

모집 군	모집단위	2019학년도						2020학년도					
		모집 인원	지원 인원	경쟁 률	등록 인원	추가 합격	수능 백분위	모집 인원	지원 인원	경쟁 률	등록 인원	추가 합격	수능 백분위
나군	수학과	7	44	6.29:1	6	8	90.66	8	35	4.38:1	8	4	82.75
	통계학과	8	42	5.25:1	9	9	92.10	8	33	4.13:1	7	3	92.17
	화학과	9	44	4.89:1	10	5	90.71	8	26	3.25:1	7	7	86.13
	서비스·디자인공학과	13	72	5.54:1	12	5	93.32	13	49	3.77:1	13	7	90.59
	융합보안공학과	15	104	6.93:1	16	5	93.63	14	55	3.93:1	14	4	90.83
	컴퓨터공학과	9	48	5.33:1	10	4	94.50	8	30	3.75:1	9	4	91.37
	정보시스템공학과	11	67	6.09:1	11	5	93.26	10	46	4.60:1	10	5	90.43
	청정융합에너지공학과	8	48	6.00:1	7	2	92.62	11	64	5.82:1	11	8	85.18
	바이오식품공학과	8	51	6.38:1	8	11	93.75	8	36	4.50:1	8	1	86.60
	바이오생명공학과	9	52	5.78:1	9	8	93.76	11	51	4.64:1	11	7	86.91
가군	간호학과(인문)	13	55	4.23:1	13	7	92.82	12	61	5.08:1	12	5	93.55
	간호학과(자연)	18	96	5.33:1	20	16	90.08	15	60	4.00:1	15	16	88.96
	글로벌의과학과	9	51	5.67:1	8	21	87.27	5	22	4.40:1	5	7	87.97
	식품영양학과	8	56	7.00:1	8	10	91.83	8	36	4.50:1	8	9	87.02
	사회복지학과	9	36	4.00:1	9	14	88.83	10	40	4.00:1	9	6	89.82
	스포츠레저학과	30	146	4.87:1	30	10	77.67	30	145	4.83:1	30	3	80.02
	운동재활복지학과	10	56	5.60:1	10	6	90.66	10	51	5.10:1	10	4	87.49
	글로벌비즈니스학과	8	101	12.63:1	8	16	95.63	8	76	9.50:1	8	10	96.00
	의류산업학과	14	90	6.43:1	13	17	90.86	12	76	6.33:1	12	16	91.51
나군	뷰티산업학과	8	59	7.38:1	8	0	75.58	8	61	7.63:1	8	0	80.54
가군	소비자생활문화산업학과	7	44	6.29:1	7	12	90.14	7	33	4.71:1	7	4	88.80
	교육학과	6	33	5.50:1	6	12	89.95	5	26	5.20:1	5	9	89.50
	사회교육과	5	27	5.40:1	6	8	89.83	5	27	5.40:1	5	3	90.62
	윤리교육과	6	24	4.00:1	7	7	89.11	6	25	4.17:1	5	7	90.40
	한문교육과	5	27	5.40:1	5	5	88.58	7	36	5.14:1	7	7	88.33
	유아교육과	8	31	3.88:1	8	15	89.90	8	43	5.38:1	9	6	90.01
	문화예술경영학과	9	34	3.78:1	9	12	88.62	8	37	4.63:1	8	6	89.84
일반학과 소계		471	2,483	5.27:1	472	426	89.27	430	2,100	4.88:1	425	336	88.30
가군	동양학과	13	64	4.92:1	13	3	66.63	13	47	3.62:1	14	4	66.32
	서양학과	17	80	4.71:1	17	0	73.93	17	75	4.41:1	17	2	69.04
	조소과	15	68	4.53:1	15	1	64.75	15	57	3.80:1	15	2	68.49
나군	공예과	36	286	7.94:1	36	12	79.78	35	180	5.14:1	35	18	80.05
다군	산업디자인과	37	397	10.73:1	37	23	84.00	40	351	8.78:1	40	50	85.33
가군	성악과	18	120	6.67:1	18	2	68.81	18	105	5.83:1	18	2	71.24
	기악과(피아노)	16	87	5.44:1	16	2	67.00	16	81	5.06:1	16	2	65.45
	기악과(관현악)	23	113	4.91:1	23	7	48.92	23	113	4.91:1	23	8	43.64
	작곡과(작곡전공)	5	29	5.80:1	5	1	60.27	4	19	4.75:1	4	4	43.88
	작곡과(이론전공)	4	15	3.75:1	4	1	79.71	5	8	1.60:1	5	1	66.20
	미디어영상연기학과	9	301	33.44:1	9	1	45.91	9	271	30.11:1	9	0	41.98
	현대실용음악학과(보컬)	10	557	55.70:1	10	1	69.87	10	456	45.60:1	10	1	68.82
	현대실용음악학과(악기)	9	112	12.44:1	9	4	46.54	9	103	11.44:1	10	1	46.93
나군	무용예술학과(발레)	2	13	6.50:1	2	2	30.75	3	8	2.67:1	3	3	22.34
	무용예술학과(한국무용)	6	23	3.83:1	6	3	31.73	6	25	4.17:1	6	7	36.53
	무용예술학과 (댄스스포츠)	2	9	4.50:1	2	0	38.34	2	5	2.50:1	2	0	22.34
예체능 소계		222	2,274	10.24:1	222	63	67.52	225	1,904	8.46	227	105	66.30

합격성신 ✈



성신여자대학교 입학관리실

T. 02-920-2000 E. admissions+pass@sungshin.ac.kr

카카오톡 플러스친구

성신입학 <http://bit.ly/sungshin>

지금 카카오톡으로 입학신청하세요 ^^



성신여자대학교
SUNGSHIN WOMEN'S UNIVERSITY

